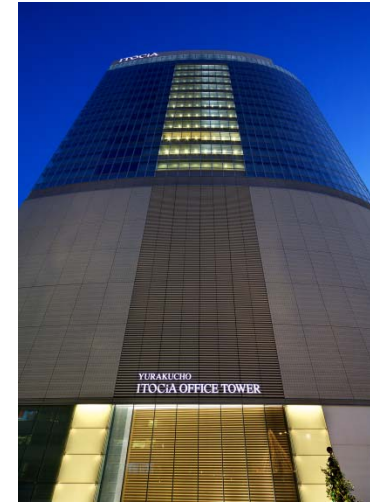




有楽町イトシア オフィスのご案内  
YURAKUCHO ITOCiA OFFICE TOWER



株式会社 東京交通会館

取扱注意

# 概要

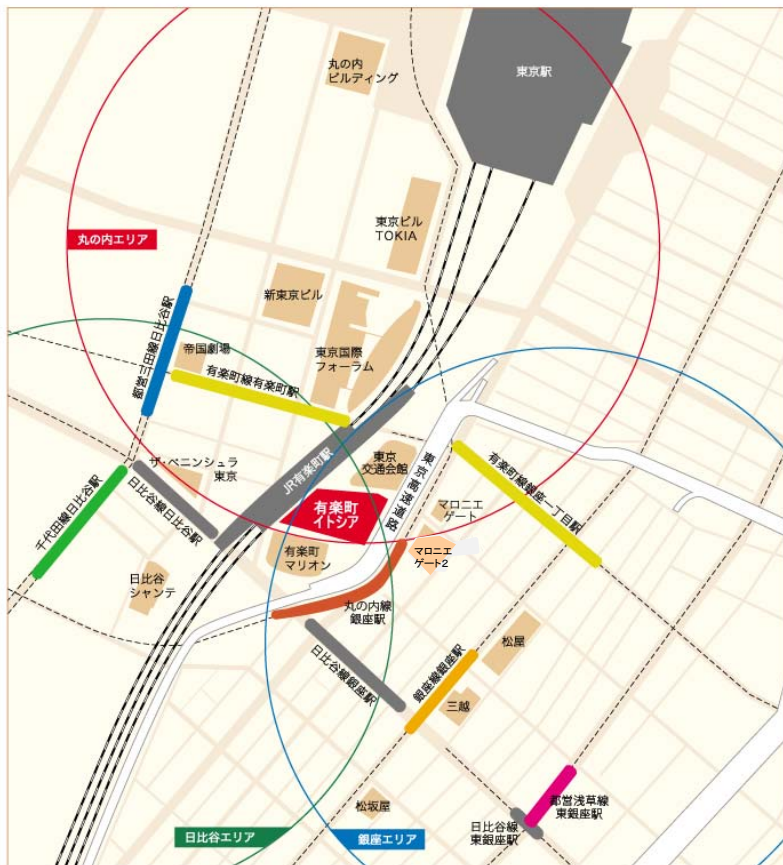


## [建物概要]

所在地	東京都千代田区有楽町二丁目7番1号
敷地面積	6,808.12m <sup>2</sup>
建築面積	5,415.66m <sup>2</sup>
延床面積	76,466.87m <sup>2</sup>
事務所	約24,300m <sup>2</sup>
専門店	約11,200m <sup>2</sup>
核店舗	約31,400m <sup>2</sup>
建物規模	地上21階・塔屋1階・地下4階
高さ	108.0m
構造	地上：鉄骨造 地下：鉄骨鉄筋コンクリート造
主要用途	事務所・店舗・駐車場
地域地区	商業地域・防火地域、高度利用地区
竣工	2007年10月
建築主	有楽町駅前第1地区市街地再開発組合
設計監理	株式会社三菱地所設計
施工	戸田・大成・鹿島・清水・大林・竹中 建設共同企業体

# 有楽町駅前のロケーション

上質さと歴史を併せ持つ都内有数の繁華街「有楽町」のランドマーク「有楽町イトシア」。



## 銀座、丸の内に隣接した、絶好の有楽町駅前の繁華街立地

有楽町駅前に面し、**ウィークデイ・週末を問わず、多くの人が行き交うロケーション**です。都内有数のビジネスエリアとしてのみならず、百貨店を中心とした魅力的な商業施設あわせ持つ「有楽町・丸の内エリア」と都内有数の一大商業集積地を誇る「銀座エリア」との結節点に位置しています。

## 乗降客130万人を誇るJR・地下鉄路線に恵まれた利便性

この**4駅7路線に囲まれるアクセスの良さ**が、常に活発な人の流れを呼び込み、新たな交流・情報発信の拠点として集客力を高めています。

## 圧倒的なボリュームを誇る昼間人口

昼間人口は500m圏内で約12万人。1km圏内で約39万人を誇ります。

駅名	路線名	乗降客数(人)
有楽町	JR	339,100
	東京メトロ有楽町線	231,854
<b>計</b>		<b>570,954</b>
日比谷	東京メトロ日比谷線	129,508
	東京メトロ千代田線	119,071
	都営三田線	83,656
<b>計</b>		<b>332,235</b>
銀座	東京メトロ銀座線	163,039
	東京メトロ丸の内線	147,983
	東京メトロ日比谷線	175,483
銀座一丁目	東京メトロ有楽町線	37,248
<b>計</b>		<b>523,753</b>
<b>合計</b>		<b>1,426,942</b>

	500m圏内	1km圏内(人)
昼間人口	117,760	387,257
就業者数	117,348	385,478

出典 関東交通広告協議会  
平成28年度1日平均乗降人員・通過人員

出典 国勢調査

# 交通アクセス

[有楽町駅] JR山手線・京浜東北線、東京メトロ有楽町線

[日比谷駅] 東京メトロ千代田線・日比谷線、都営地下鉄三田線

[銀座駅] 東京メトロ丸の内線・日比谷線・銀座線

JR有楽町駅：中央口より徒歩1分

有楽町線有楽町駅：D7-b出口より徒歩1分

丸の内線・銀座線・日比谷線銀座駅：C9出口より徒歩2分

※JRを除く、各地下鉄有楽町駅・銀座駅・日比谷駅とは地下で連絡

(空港へのアクセス)

[成田空港] JR有楽町駅より

①+成田エクスプレス(東京駅) 約60分

②+リムジンバス (八重洲口) 約80分

[羽田空港] JR有楽町線より

①+東京モノレール (浜松町) 約30分

②+京浜急行 (品川駅) 約35分

③+リムジンバス (八重洲口) 約40分

■有楽町イトシア周辺図(地下)



# 建物全体図

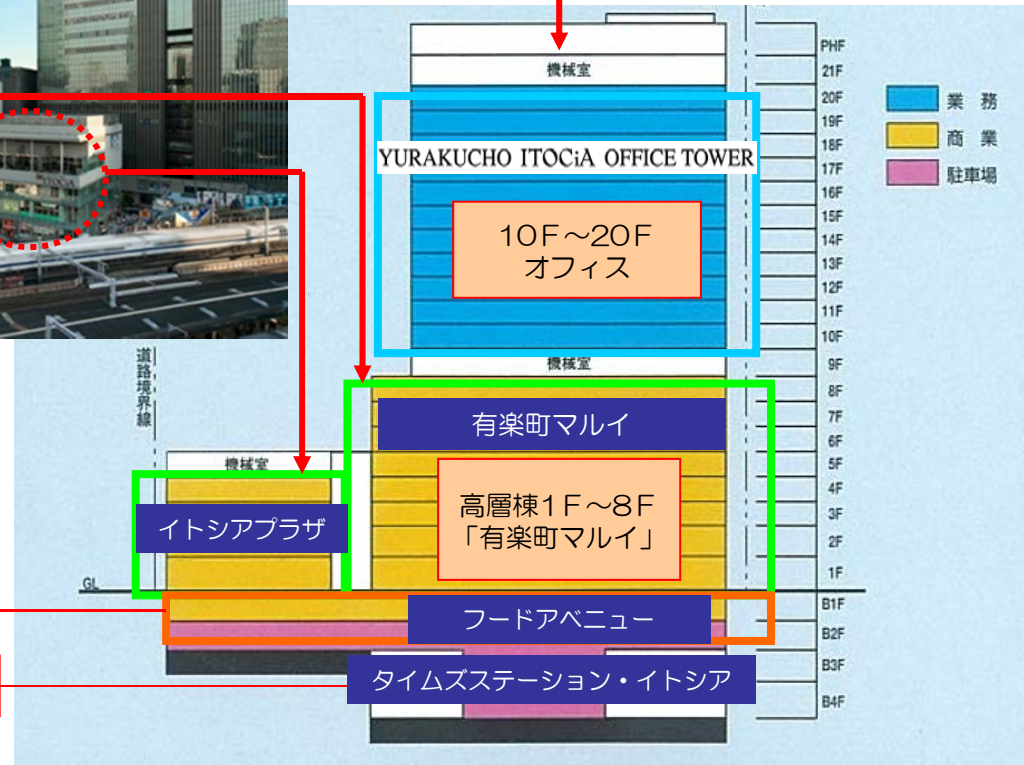


## [建物構成]

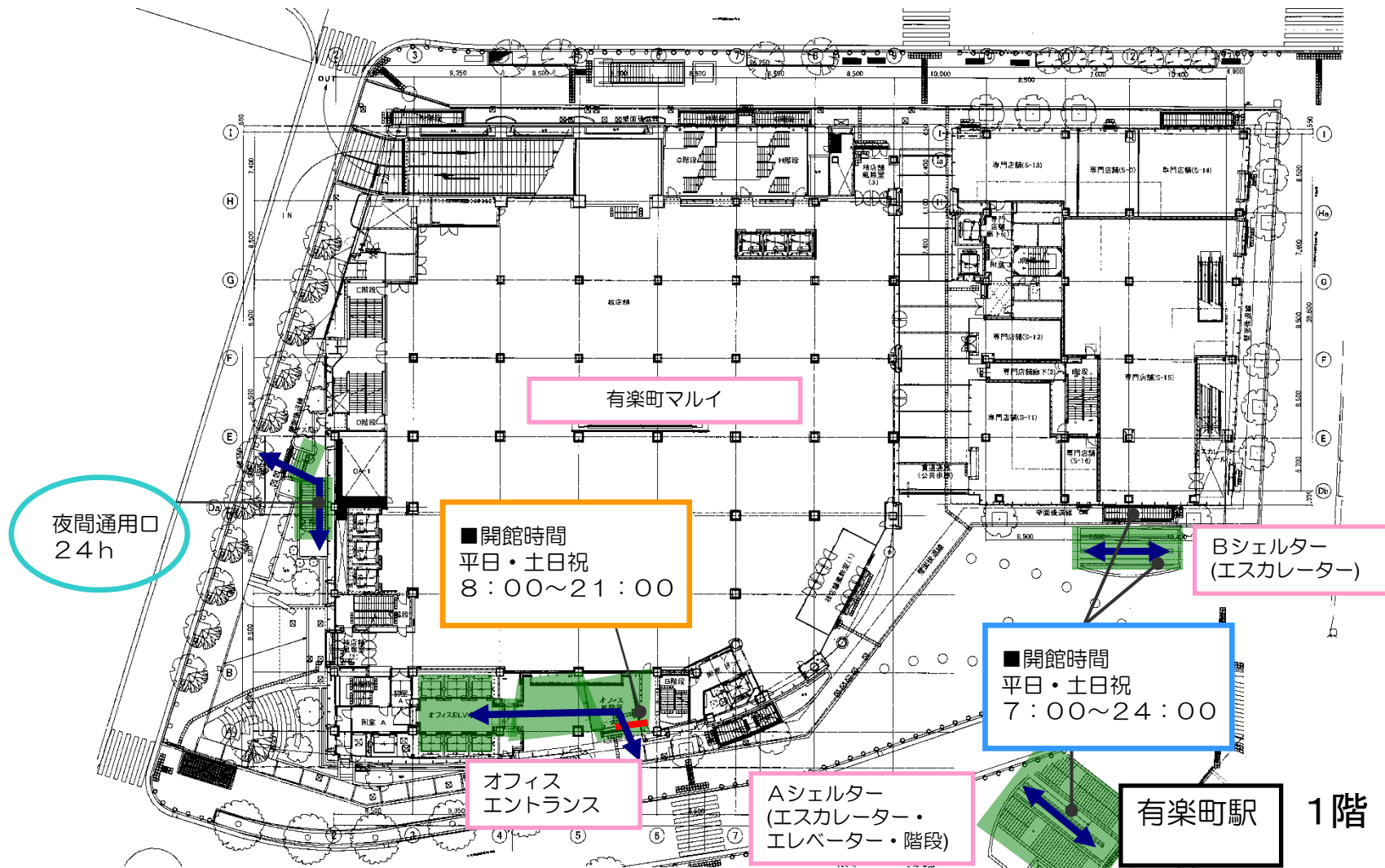
オフィス・核店舗からなる高層棟、  
専門店からなる低層棟による構成

4F/店舗、シネマ
3F/店舗
2F/店舗
1F/店舗、アミューズメント
B1F/店舗「フードアベニュー」

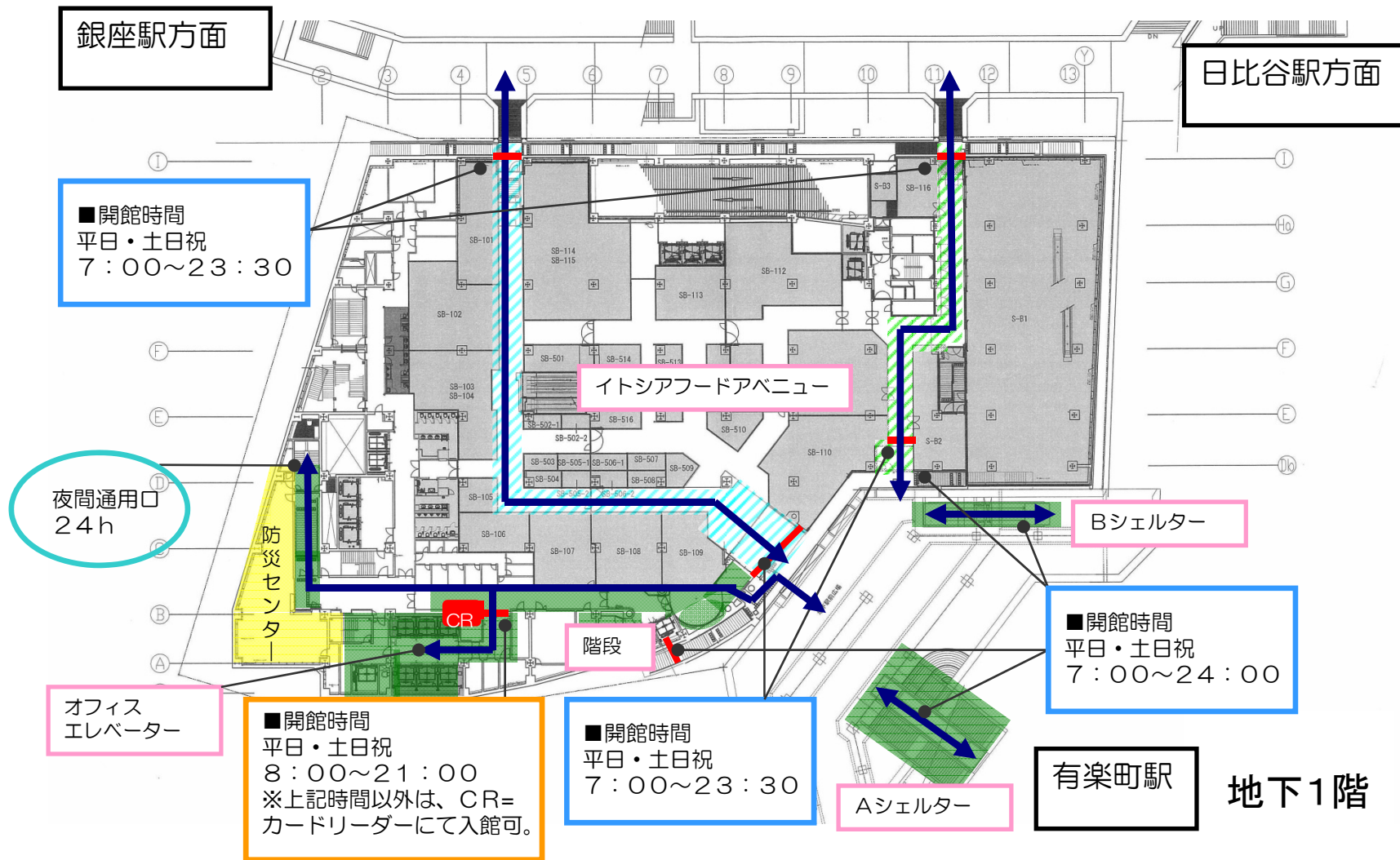
B2F~B4F/駐車場「タイムズステーション・イトシア」



# 出入り口開閉時間【1階】



# 出入り口開閉時間【地下1階】



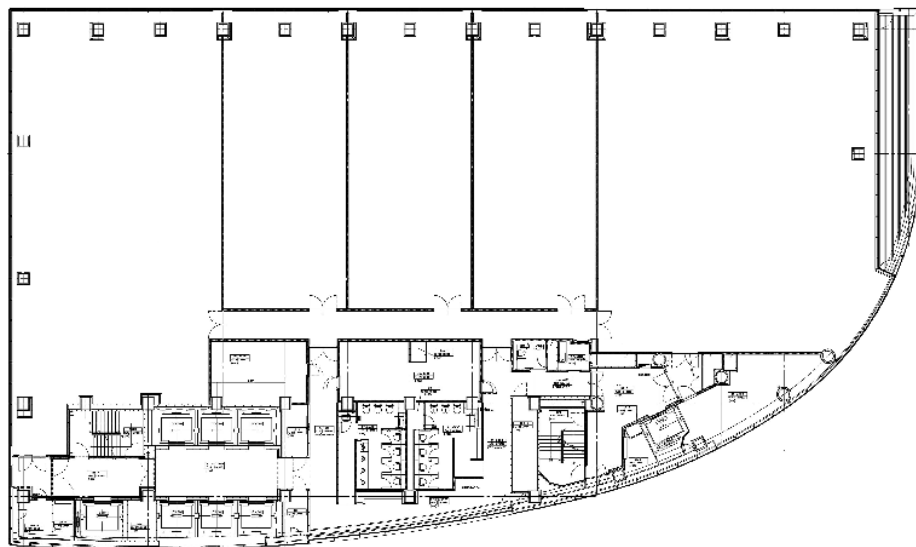
# オフィスフロア

[ゆとりのオフィス空間]

ワンフロア約415坪・約57m×約20mの無柱空間

天井高3.0m+OAフロア100mm

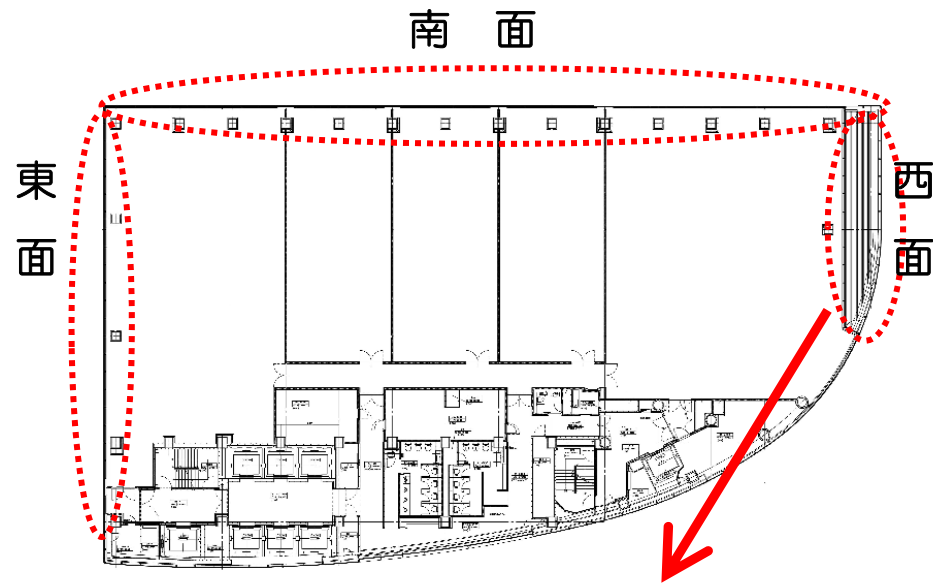
ワイドスパンにより効率的なレイアウトが可能(5分割対応可能)



オフィス基準階



# オフィスフロア②



## [明るいフロア空間]

階段、エレベーター、WC等を北側にまとめることにより、東面、南面、西面に開放感のあるビューを確保。また、北側開口部に面する廊下を「リフレッシュゾーン」とすることにより、安らぎのあるアメニティゾーンを形成



## [西日対策]

吹き抜けを設け、ダブルスキンにすることにより、視界を確保しつつ西日対策も実施

# オフィスフロアからの眺望



有楽町・皇居方面



丸の内・東京駅方面



京橋・銀座方面



日比谷・有楽町方面



銀座・汐留方面



銀座・晴海方面

# オフィスフロア設備

## [オフィスフロア設備]

電気容量 60VA/m<sup>2</sup>を確保した充実のコンセント容量

照明設備 設定照度750Lx、システム天井・700角スクエア器具(ルーバー付)

空調 北側及び南側ペリメーター窓より5m以内のゾーンは外部の影響が大きく、  
インテリアの空調負荷特性と大きく異なるため、空調機はインテリア用と  
ペリメーターを別系統にし、各フロアにて空調機をゾーン毎に分割設置  
基本空調時間：月～金（休日を除く）8時～19時（時間帯の調整可）

床荷重 床荷重500kg/m<sup>2</sup>、OAフロア300kg/m<sup>2</sup>

昇降機 乗用×6台(定員20人、停止階B2F～1F、11F～20F)  
非常用×1台



エレベーターホール



通路

# 1階テナント案内板のご案内

オフィス館内の基準ダイレクトリとは別に、有償にて内照式の案内看板を提供しています。  
 企業名のほか、企業ロゴ等も掲出することが可能です。有楽町駅側、銀座側ともに歩行者から見易い位置に設置しています。

板面

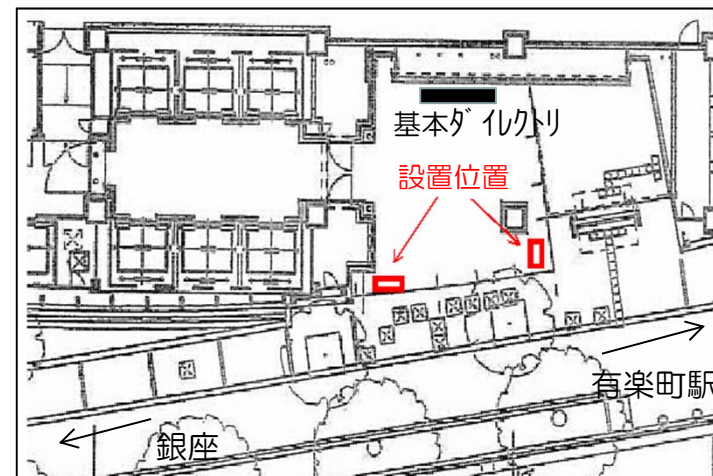
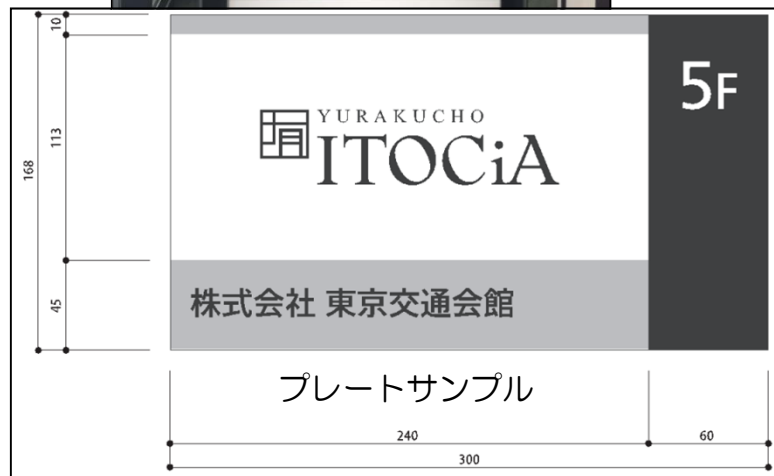


有楽町駅側



- ・使用料月額  
 2ヶ所 20,000円(税別)  
 ※1箇所のみでの使用は不可
- ・サイン設置費(税別)  
 2ヶ所 30,800円  
 ※変更、撤去の場合は別途  
 費用がかかります。

設置場所



# データセンターのご紹介

◆お問い合わせ先  
丸の内ダイレクトアクセス株式会社  
営業部 03-3214-4881



有楽町イトシアと大手町データセンター  
(光ファイバーで直結)



データセンター内部

## 大手町データセンター

- 2012年11月、大手町一丁目エリアの最新鋭ビル竣工に合わせてオープン。
- 大手町データセンターは、丸の内ダイレクトアクセス株式会社（三菱地所子会社）が運営。
- 同社は、大丸有エリアでセキュアな情報通信インフラと、ハイスペックなデータセンターをご提供。テナント企業様に、安心・安全で快適な通信・データセンターサービスをお届けします。

## 有楽町イトシアと直結

- 丸の内ダイレクトアクセスの専用光ファイバーが、大手町データセンターと有楽町イトシア間を直結。  
※専用光ファイバーは短納期且つ低価格でご利用可能。
- データセンター入居ビルには東京メトロ丸の内線大手町駅が直結。銀座駅から約4分（乗車時間）で事務所から駆付け可能。

## 最新のファシリティと最高レベルのセキュリティ

- データセンター専用の非常用発電機は空調を含め72時間無給油で稼働。
- 非常用発電機、無停電電源装置、空調設備等の主要設備はいずれも予備機を備えた冗長構成。
- その他、ガス消火設備・非接触ICカード・生体認証等最新スペックの設備を導入。

# 館内施設



1階オフィス専用エントランス



エントランスロビー



1階エレベーターホール



各階リフレッシュコーナー

# 核店舗・専門店フロア

[B1F イトシアフードアベニュー]

- 飲食・物販・サービス
- 飲食・コンビニ（セブン・イレブン）
- ・食物販・スイーツなど27店舗が出店



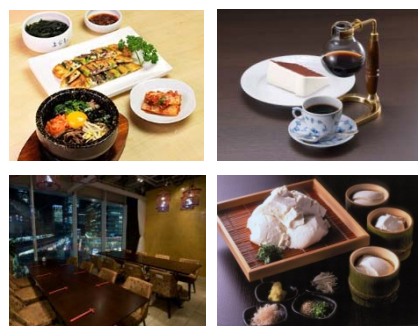
[1F~8F 有楽町マルイ]

- ファッション・雑貨
- 従来のアパレルや雑貨に加え、
- ライフスタイル提案型の品揃えで、
- コンセプトは「ちょっと大人のマルイ」



[B1F~4F イトシアプラザ]

- 物販・アミューズメント
  - カフェ・レストラン
  - レストラン・シネマ
  - 物販
  - レストラン
- B1F：アミューズメント施設など  
1F：甘味処やカフェなど  
2F：鉄板焼き専門店やカフェなど  
3F：中華ダイニング・和食ダイニングなど  
4F：映画館・イタリアンなど



# その他サービス

[B2F～B4Fタイムズステーション・イトシア]

**駐車場サービス(258台)** 24時間利用可能のビルイン  
駐車場、レンタカー、カーシェアリングサービスも併設

[B1Fセブン銀行ATMコーナー]

営業時間7:00～23:30

[B1Fみずほ銀行ATMコーナー]

営業時間7:00～23:30(平日)

7:00～22:00(土曜)

8:00～21:00(日曜)

[12Fリージャス有楽町センター貸し会議室]

4名用から10名用まで3部屋を用意

会議や研修の規模や目的に合わせて利用可能

## イトシアとは

[有楽町イトシア名称の由来とロゴデザイン]

新しい「有楽町の顔」に相応しい名称として考えられた

**ITOCiA** は、「愛しい+ia(場所を表す名詞語尾)」から

つくられた愛称であり、この「i」は、愛称の由来である

愛しさを「小さな愛」で象徴しています







 YURAKUCHO  
ITOCiA