

OUTLINE

【建物外観・現地周辺写真】



【物件概要】

所在地：東京都中央区京橋一丁目10番7号
 竣工年月：2011年8月1日
 施工：戸田建設株式会社
 規模：地下1階、地上13階、塔屋1階
 構造：鉄骨造・一部鉄骨鉄筋コンクリート造
 延床面積：11,127.45㎡ (3,366.05坪)
 基準階面積：661.52㎡ (200.11坪)
 基準天井高：2,750mm
 基準階床荷重：500Kg/㎡
 OAフロア：高さ100mm
 空調方式：個別空調
 照明設備：LED照明
 エゼト容量：50VA/㎡
 セキュリティ：24時間有人管理
 EV台数：乗用3基、貨物1基
 駐車場：38台 (内機械式36台)
 開閉館時間：平日 6:45~22:00
 土日祝日 7:45~22:00

【募集区画】

階	契約面積	貸付可能日	用途
3	663.36㎡(200.67坪)	2022年8月1日	事務所
4	663.36㎡(200.67坪)	2022年8月1日	事務所
5	663.36㎡(200.67坪)	2022年8月1日	事務所
6	663.36㎡(200.67坪)	2022年10月1日	事務所

【問合せ先】

三菱地所プロパティマネジメント株式会社 中央営業管理部		
担当	刈谷	050-9000-4906
	中野	050-9002-1634

LOCATION & ACCESS

大規模な再開発が進み、首都・東京の新しい顔となる「東京駅八重洲口エリア」。KPP 八重洲ビルはその目抜き通りとなる八重洲通り沿いに位置しています。JR「東京」駅徒歩4分の利便性を兼ね備え、価値ある立地を誇ります。

【交通アクセス】

JR「東京」駅 徒歩4分

東京メトロ銀座線「京橋」駅 徒歩4分

東京メトロ浅草線「宝町」駅 徒歩4分

東京メトロ東西線「有楽町」駅 徒歩8分



「東京」駅より

品川……………8分 (JR東海道線利用)
 新宿……………15分 (JR中央線利用)
 羽田空港………39分 (JR山手線、品川より京急線利用)
 成田空港………55分 (成田エクスプレス利用)
 横浜……………27分 (JR東海道本線利用)

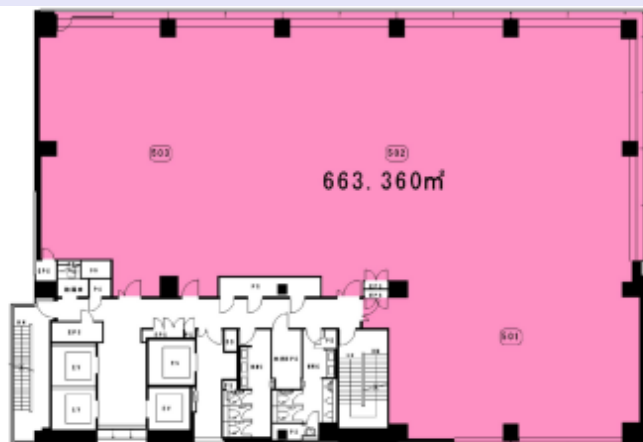
「京橋」駅より

新橋……………3分 (東京メトロ銀座線利用)
 渋谷……………17分 (東京メトロ銀座線利用)

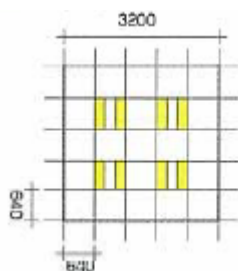
【平面図】 基準階 事務所 663.36㎡

至JR「東京」駅

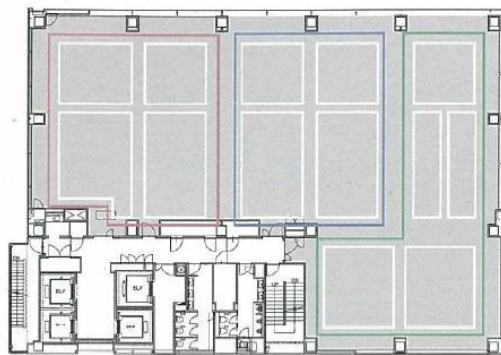
八重洲通り



■グリット式天井



■空調ゾーニング図



基準階1フロアの空調は、空気熱源ヒートポンプ式（埋込型）を採用。個別空調方式なので1フロア12分割できめ細やかな制御（運転のON/OFF）や温度調節が可能。



640mm×640mm のグリット式システム天井を採用することで、設備や人員の増加に対応したレイアウトプランが可能。グリット式LED照明を採用し、ランニングコストを抑えます。

■非接触型 IC カードキー

IC カードリーダーによる入退管理システムと、ITV カメラによる監視・録画システムを採用。

Photo Gallery

1階エントランスホール



各階トイレ



1階エレベータホール



VR 内覧可能ですので、是非ご覧ください！

▼VR 動画リンク

https://spacely.co.jp/mpm/project_73215#

