



床荷重 <b>300</b> kg/m <sup>2</sup>	OA床 <b>60</b> mm	天井高 <b>2.49</b> m
--	------------------------	-------------------------

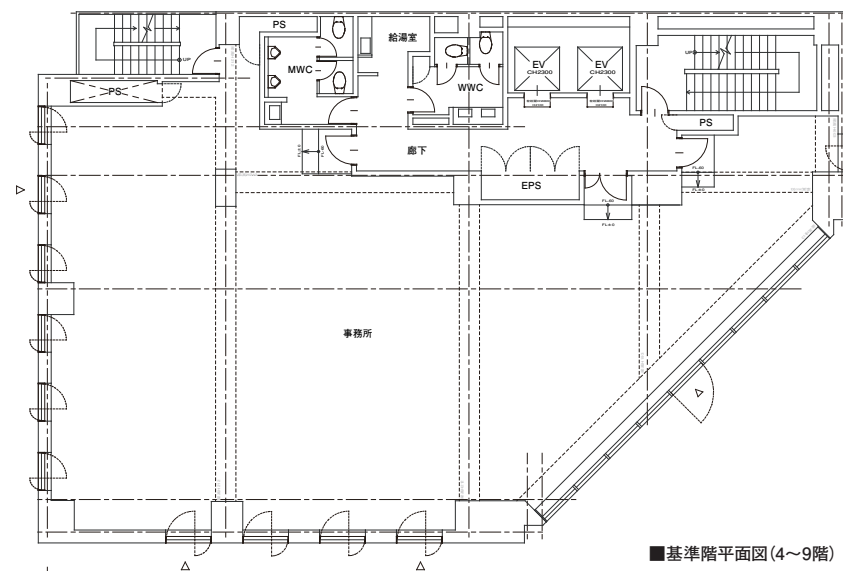
## 物件概要

- 所在地 / 東京都港区芝大門二丁目12番10号
- 交通 / JR山手線・京浜東北線「浜松町」駅金杉橋口 徒歩5分、  
都営浅草線・大江戸線「大門」駅A3出口 徒歩5分、  
都営三田線「芝公園」駅A3出口 徒歩5分、  
東京モノレール「浜松町」駅南口 徒歩6分
- 構造・規模 / SRC造、地下1階、地上9階
- 延床面積 / 3296.58㎡
- 設計管理 / 山下設計
- 施工 / 鹿島建設・清水建設
- エレベーター / 2基
- 空調設備 / 個別空調
- 開閉館時間 / 平日8:00~20:00
- 管理形態 / 機械警備
- 夜間入退館方法 / カードによる入退館
- 駐車場 / 機械式14台
- 駐車場営業時間 / 24時間入出庫可



## 基準階プラン

- 床面積 / 243.69㎡
- 床荷重 / 300kg/㎡
- 天井高 / 2,490mm
- コンセント容量 / 確認中
- OAフロア / 60mm
- トイレ / 男女各1カ所
- 給湯室 / 1カ所



※掲載内容は、計画段階の図面に基に描いたもので実際とは多少異なる場合があります。あらかじめご承知おきの程お願い致します。