



セキュリティゲート 	床荷重 <b>500</b> kg/m <sup>2</sup> <small>一部1,000,800kg/m<sup>2</sup></small>	コンセント容量 <b>60</b> VA/m <sup>2</sup>	OA床 <b>100</b> mm	天井高 <b>2.80</b> m
---------------	--	---	-------------------------	-------------------------

こちらのQRコードより  
日比谷フォートタワーのVR動画を  
ご覧いただけます



## 物件概要

**所在地** / 東京都港区西新橋一丁目1番1号  
**交通** / 東京メトロ丸ノ内線・日比谷線・千代田線「霞ヶ関」駅 C3出口より徒歩2分、  
 都営三田線「内幸町」駅 A8出口より徒歩2分、東京メトロ銀座線「虎ノ門」駅 9番出口より徒歩3分、  
 東京メトロ銀座線「新橋」駅 7番出口より徒歩7分、JR「新橋」駅 日比谷口(SL広場)より徒歩8分、  
 都営浅草線「新橋」駅 A2-2出口より徒歩11分、新交通ゆりかもめ「新橋」駅 東口より徒歩10分  
**構造・規模** / 鉄骨鉄筋コンクリート造、鉄筋コンクリート造、鉄骨造  
 地下2階・地上27階



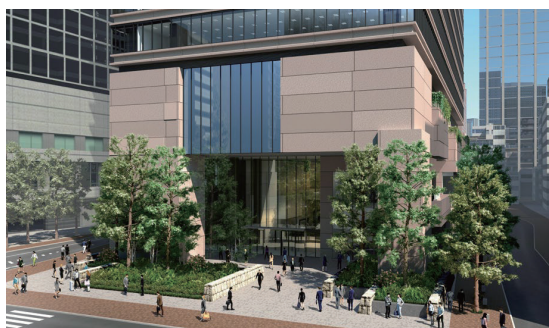
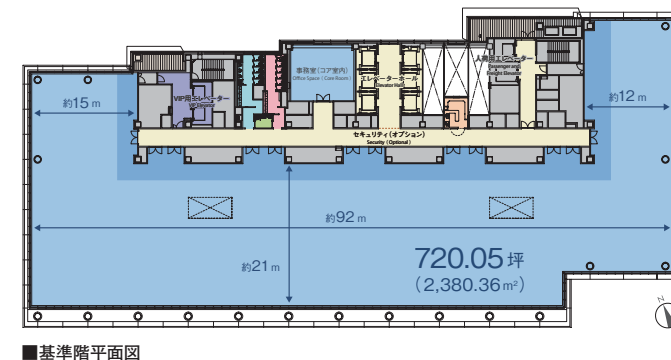
**延床面積** / 105,609.21㎡  
**設計管理** / 清水建設・日建設計 設計共同企業体  
**施工** / 清水建設  
**エレベーター** / シャトルエレベーター:4基(48人乗)、オフィスエレベーター:18基(27人乗、6基×3バンク)、  
 非常用兼人荷用エレベーター:1基(17人乗)、人荷用エレベーター:1基(50人乗)、  
 VIPエレベーター:2基(17人乗)、SOHOエレベーター:2基(11人乗)、その他3基(計31基)



**空調設備** / セントラル空調方式(地域熱供給)  
**開閉館時間** / 平日7:00~24:00 ※土日祝日・年末年始は閉館  
**管理形態** / 24時間有人管理  
**夜間入退館方法** / カードによる入退館  
**駐車場** / 自走式65台(うち荷捌用17台、身障者用5台を含む)、機械式177台、自動2輪11台  
 ※電気自動車充電スタンド2台設置あり  
**駐車場営業時間** / 7:00~23:00

## 基準階プラン

**床面積** / BankA 2,554.41㎡、BankB・C 2,380.36㎡(別途コア区画あり)  
**床荷重** / 500kg/㎡、ヘビーデューティーゾーン:1,000kg/㎡(一部800kg/㎡)  
**天井高** / 2,800mm  
**コンセント容量** / 60VA/㎡(30VA/㎡の増強対応可能)  
**OAフロア** / 100mm  
**トイレ** / 男女各1カ所、多目的トイレ1カ所  
**給湯室** / 1カ所



※掲載内容は、計画段階の図面に基に描いたもので実際とは多少異なる場合があります。あらかじめご承知おきの程お願い致します。