

秋葉原フコク生命ビル（旧秋葉原センタープレイスビル）

[アキハバラフコクセイメイビル]

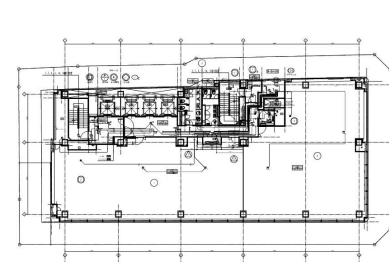


物件情報

所在地	東京都千代田区神田相生町1番地
竣工年月	2007年4月13日
規模	地上16階・地下2階・塔屋1階
構造	鉄骨造・一部鉄骨鉄筋コンクリート造
延床面積	13,848㎡
基準階有効面積	559.78㎡
基準天井高	2,700mm
OAフロア	100mm
空調方式	個別
警備体制	24時間有人管理
EV台数	乗用3基、貨物用1基
駐車場	機械式42台
開閉館時間	平日8:00～20:00 土日祝9:00～21:00
コンセント容量	50VA/㎡
備考	
アクセス	JR秋葉原駅より徒歩1分 東京メトロ日比谷線秋葉原駅より徒歩3分 つくばエクスプレス秋葉原駅より徒歩1分

首都圈

空室情報

[illegible]

場所	地上15階
面積	559.78㎡ (169.33坪)
貸付可能日	2026年7月1日
用途	事務所
備考	内覧可 (原状回復未了)

三菱地所プロパティマネジメント株式会社

下茂 080-8487-7890

伊藤（俊）080-2005-6180

杉野 050-9003-5015

新日石ビル

[シンニッセキビル]

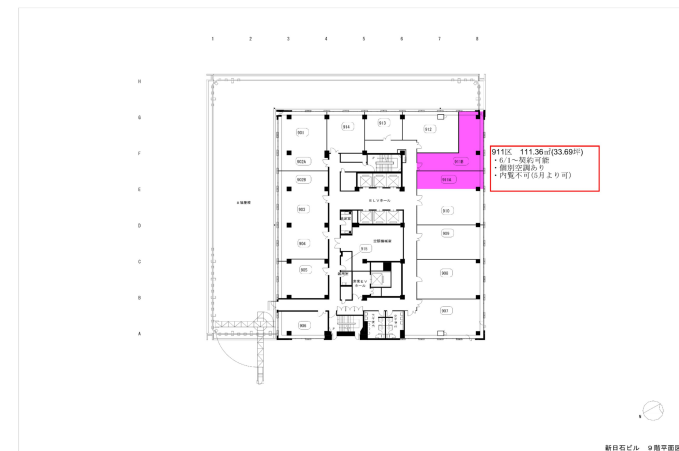


物件情報

所在地	東京都千代田区丸の内3丁目4 - 2 新日石ビルヂング
竣工年月	1981年7月
規模	地上11階・地下2階・塔屋1階
構造	鉄骨鉄筋コンクリート造
延床面積	26,565.60㎡
基準階有効面積	1,877.59㎡
基準天井高	2,490mm
OAフロア	70mm
空調方式	セントラル空調
警備体制	有人管理（不在時遠隔管理）
EV台数	乗用6基、貨物1基
駐車場	平面駐車
開閉館時間	平日8：00～19：00、土曜8：00～17：00
コンセント容量	40VA/㎡
備考	
アクセス	JR「有楽町」駅、東京メトロ有楽町線「有楽町」駅より徒歩2分

首都圏

空室情報



場所	地上9階911区
面積	111.36㎡（33.69坪）
貸付可能日	即日
用途	事務所
備考	内覧可（原状回復済）

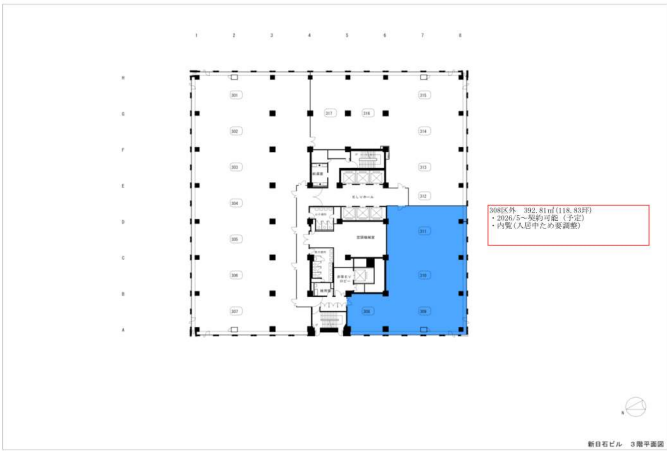
三菱地所プロパティマネジメント株式会社

下茂 080-8487-7890

伊藤（俊）080-2005-6180

若原 050-9003-4738

三菱地所プロパティマネジメント株式会社		オフィス情報
新日石ビル		[シンニッセキビル]
		
物件情報		
所在地	東京都千代田区丸の内3丁目4 - 2 新日石ビルヂング	
竣工年月	1981年7月	
規模	地上11階・地下2階・塔屋1階	
構造	鉄骨鉄筋コンクリート造	
延床面積	26,565.60㎡	
基準階有効面積	1,877.59㎡	
基準天井高	2,490mm	
OAフロア	70mm	
空調方式	セントラル空調	
警備体制	有人管理（不在時遠隔管理）	
EV台数	乗用6基、貨物1基	
駐車場	平面駐車	
開閉館時間	平日8：00～19：00、土曜8：00～17：00	
コンセント容量	40VA/㎡	
備考		
アクセス	JR「有楽町」駅、東京メトロ有楽町線「有楽町」駅より徒歩2分	

首都圏	
空室情報	
	
場所	地上3階308区外
面積	392.81㎡（118.83坪）
貸付可能日	2026年5月1日
用途	事務所
備考	入居中の為、内覧要調整

三菱地所プロパティマネジメント株式会社	
下茂 080-8487-7890	
伊藤（俊）080-2005-6180	
若原 050-9003-4738	

天王洲オーシャンスクエア

[テノウズオーシャンスクエア]

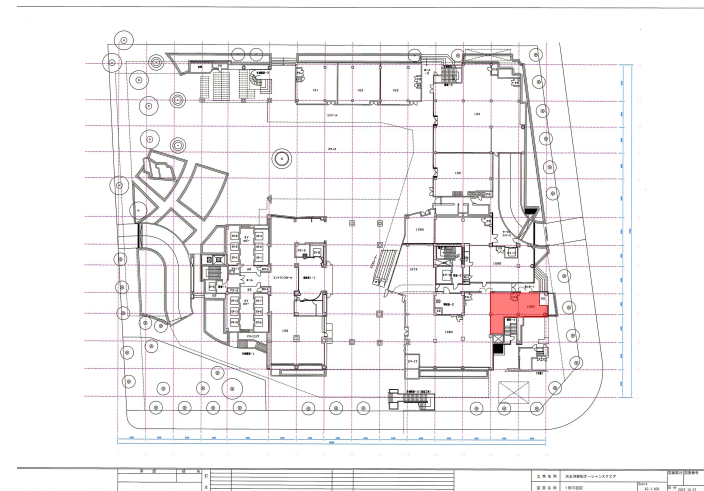


物件情報

所在地	東京都品川区東品川二丁目2番20号
竣工年月	1994年10月
規模	地上25階・地下2階・塔屋2階
構造	鉄骨造・一部鉄骨鉄筋コンクリート造
延床面積	60,853.853㎡（交番部分を除く）
基準階有効面積	1,419.21㎡
基準天井高	2,700mm
OAフロア	100mm
空調方式	セントラル空調
警備体制	24時間有人管理
EV台数	乗用12基、貨物用2基
駐車場	自走式172台
開閉館時間	平日8：00～20：30
コンセント容量	70VA/㎡
備考	
アクセス	りんかい線・東京モノレール「天王洲アイル駅」徒歩1分、JR「品川駅」バス7分（停留所徒歩1分）・徒歩15分

首都圏

空室情報



場所	SC棟地上1階108C区
面積	78.50㎡（23.75坪）
貸付可能日	2025年12月1日
用途	店舗（クリニック）
備考	内覧可（原状回復未了）

三菱地所プロパティマネジメント株式会社

下茂 080-8487-7890

伊藤（俊）080-2005-6180

糸（クメ）070-4152-6712

天王洲オーシャンスクエア

[テンノウズオーシャンスクエア]

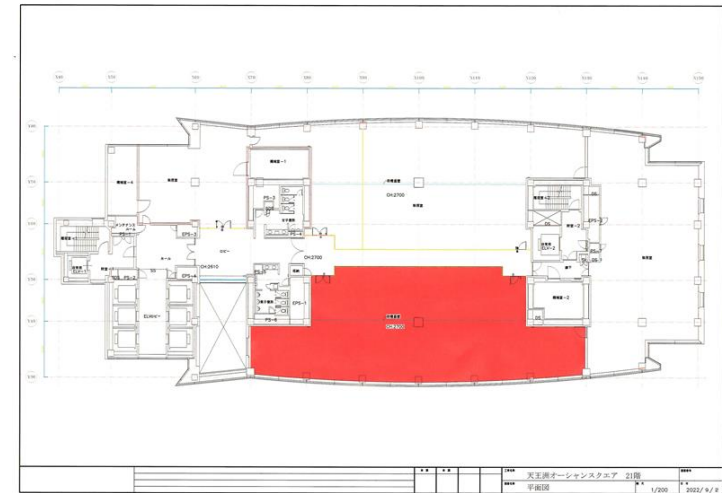


物件情報

所在地	東京都品川区東品川二丁目2番20号
竣工年月	1994年10月
規模	地上25階・地下2階・塔屋2階
構造	鉄骨造・一部鉄骨鉄筋コンクリート造
延床面積	60,853.853㎡（交番部分を除く）
基準階有効面積	1,419.21㎡
基準天井高	2,700mm
OAフロア	100mm
空調方式	セントラル空調
警備体制	24時間有人管理
EV台数	乗用12基、貨物用2基
駐車場	自走式172台
開閉館時間	平日8：00～20：30
コンセント容量	70VA/㎡
備考	
アクセス	りんかい線・東京モノレール「天王洲アイル駅」徒歩1分、JR「品川駅」バス7分（停留所徒歩1分）・徒歩15分

首都圏

空室情報



場所	事務所棟地上21階
面積	414.43㎡（125.37坪）
貸付可能日	2026年4月1日
用途	事務所
備考	原状回復未了（入居中）

三菱地所プロパティマネジメント株式会社

下茂 080-8487-7890

伊藤（俊）080-2005-6180

糸（クメ）070-4152-6712

天王洲オーシャンスクエア

[テンノウズオーシャンスクエア]

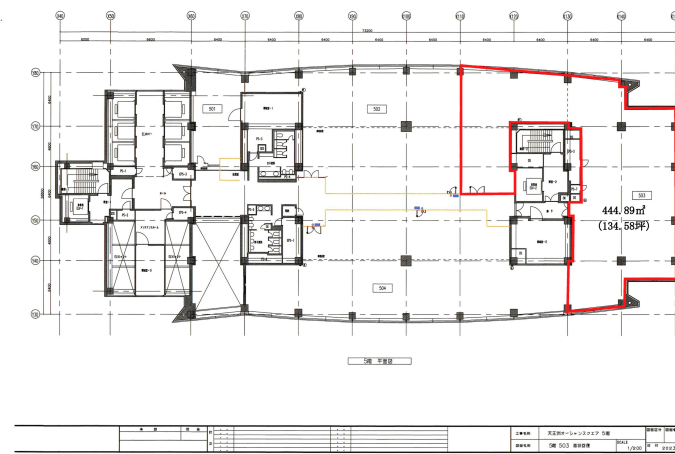


物件情報

所在地	東京都品川区東品川二丁目2番20号
竣工年月	1994年10月
規模	地上25階・地下2階・塔屋2階
構造	鉄骨造・一部鉄骨鉄筋コンクリート造
延床面積	60,853.853㎡（交番部分を除く）
基準階有効面積	1,419.21㎡
基準天井高	2,700mm
OAフロア	100mm
空調方式	セントラル空調
警備体制	24時間有人管理
EV台数	乗用12基、貨物用2基
駐車場	自走式172台
開閉館時間	平日8：00～20：30
コンセント容量	70VA/㎡
備考	
アクセス	りんかい線・東京モノレール「天王洲アイランド駅」徒歩1分、JR「品川駅」バス7分（停留所徒歩1分）・徒歩15分

首都圏

空室情報



場所	事務所棟地上5階
面積	444.89㎡（134.58坪）
貸付可能日	即日
用途	事務所
備考	内覧可（原状回復済）

三菱地所プロパティマネジメント株式会社

下茂 080-8487-7890

伊藤（俊）080-2005-6180

桑（クメ）070-4152-6712