

秋葉原フコク生命ビル（旧秋葉原センタープレイスビル） [アキハバラフコクセイメイビル]

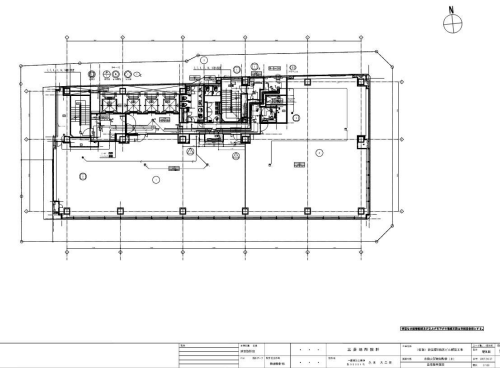


物件情報

所在地	東京都千代田区神田相生町1番地
竣工年月	2007年4月13日
規模	地上16階・地下2階・塔屋1階
構造	鉄骨造・一部鉄骨鉄筋コンクリート造
延床面積	13,848㎡
基準階有効面積	559.78㎡
基準天井高	2,700mm
OAフロア	100mm
空調方式	個別
警備体制	24時間有人管理
EV台数	乗用3基、貨物用1基
駐車場	機械式42台
開閉館時間	平日8:00～20:00 土日祝9:00～21:00
コンセント容量	50VA/㎡
備考	
アクセス	JR秋葉原駅より徒歩1分 東京メトロ日比谷線秋葉原駅より徒歩3分 つくばエクスプレス秋葉原駅より徒歩1分

首都圏

空室情報



場所	地上15階
面積	559.78㎡ (169.33坪)
貸付可能日	2026年7月1日
用途	事務所
備考	内覧可（原状回復未了）

三菱地所プロパティマネジメント株式会社  
紙尾 080-8494-1481  
杉野 050-9003-5015  
伊藤（俊） 080-2005-6180

秋葉原フコク生命ビル（旧秋葉原センタープレースビル） [アキハバラフコクセイメイビル]



物件情報

所在地	東京都千代田区神田相生町1番地
竣工年月	2007年4月13日
規模	地上16階・地下2階・塔屋1階
構造	鉄骨造・一部鉄骨鉄筋コンクリート造
延床面積	13,848㎡
基準階有効面積	559.78㎡
基準天井高	2,700mm
OAフロア	100mm
空調方式	個別
警備体制	24時間有人管理
EV台数	乗用3基、貨物用1基
駐車場	機械式42台
開閉館時間	平日8:00～20:00 土日祝9:00～21:00
コンセント容量	50VA/㎡
備考	
アクセス	JR秋葉原駅より徒歩1分 東京メトロ日比谷線秋葉原駅より徒歩3分 つくばエクスプレス秋葉原駅より徒歩1分

首都圏

空室情報



場所	地上12階
面積	559.78㎡ (169.33坪)
貸付可能日	2026年9月1日
用途	事務所
備考	内覧可 (入居中)

三菱地所プロパティマネジメント株式会社  
 紙尾 080-8494-1481  
 杉野 050-9003-5015  
 伊藤(俊) 080-2005-6180

新日石ビル

[シンニッセキビル]

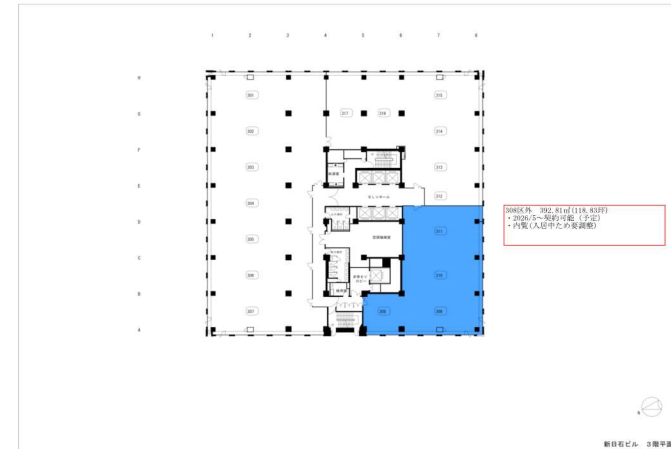


物件情報

所在地	東京都千代田区丸の内3丁目4-2 新日石ビルヂング
竣工年月	1981年7月
規模	地上11階・地下2階・塔屋1階
構造	鉄骨鉄筋コンクリート造
延床面積	26,565.60㎡
基準階有効面積	1,877.59㎡
基準天井高	2,490mm
OAフロア	70mm
空調方式	セントラル空調
警備体制	有人管理（不在時遠隔管理）
EV台数	乗用6基、貨物1基
駐車場	平面駐車
開閉館時間	平日8：00～19：00、土曜8：00～17：00
コンセント容量	40VA/㎡
備考	
アクセス	JR「有楽町」駅、東京メトロ有楽町線「有楽町」駅より徒歩2分

首都圏

空室情報



場所	地上3階308区外
面積	392.81㎡（118.83坪）
貸付可能日	2026年5月1日
用途	事務所
備考	内覧可（原状回復未了） 原状回復工事のため、内覧につきましてはお問合せください。

三菱地所プロパティマネジメント株式会社  
 紙尾 080-8494-1481  
 若原 050-9003-4738  
 伊藤（俊） 080-2005-6180

日比谷フォートタワー

[ヒビヤフォートタワー]

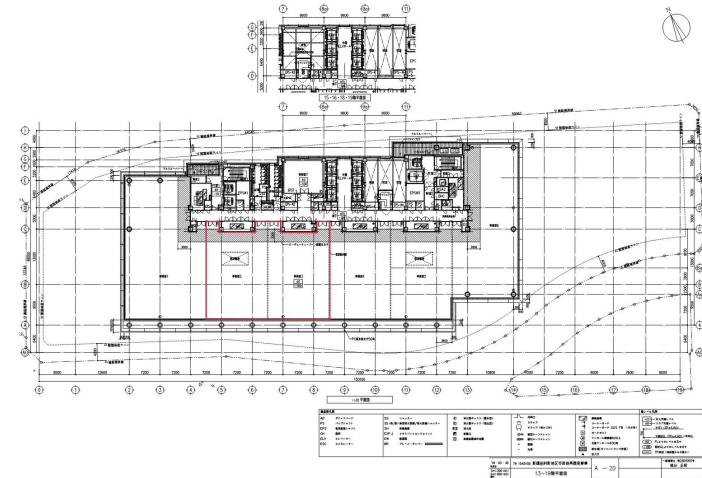


物件情報

所在地	東京都港区西新橋一丁目1番1号
竣工年月	2021年6月
規模	地下2階・地上27階・塔屋1階
構造	鉄骨鉄筋コンクリート造、鉄筋コンクリート造、鉄骨造、オイルダンパー、鋼材ダンパーの制振構造
延床面積	105,609.21㎡
基準階有効面積	BankA 2,554.41㎡ / BankB・C 2,380.36㎡ (別途コア区画あり)
基準天井高	2,800mm
OAフロア	100mm
空調方式	セントラル空調方式 (地域熱供給)
警備体制	24時間有人管理
EV台数	シャトルエレベーター4基、オフィス用エレベーター18基他
駐車場	自走式65台 (うち荷捌用17台、身障者用5台を含む)、機械式177台
開閉館時間	平日7:00~24:00 土日祝日・年末年始は閉館
コンセント容量	60VA / ㎡ (30V / ㎡の増強対応可能)
備考	
アクセス	東京メトロ日比谷線千代田線「霞ヶ関」駅徒歩2分、銀座線「虎ノ門」駅徒歩3分、都営三田線「内幸町」駅徒歩2分、JR「新橋」駅徒歩7分

首都圏

空室情報



場所	地上16階
面積	626.50㎡ (189.51坪)
貸付可能日	2027年1月1日
用途	事務所
備考	内覧可 (入居中) ・造作承継検討可

有楽町営業管理部  
紙尾 080-8494-1481  
円城 050-9001-6485  
伊藤 (俊) 080-2005-6180

日比谷フォートタワー

[ヒビヤフォートタワー]

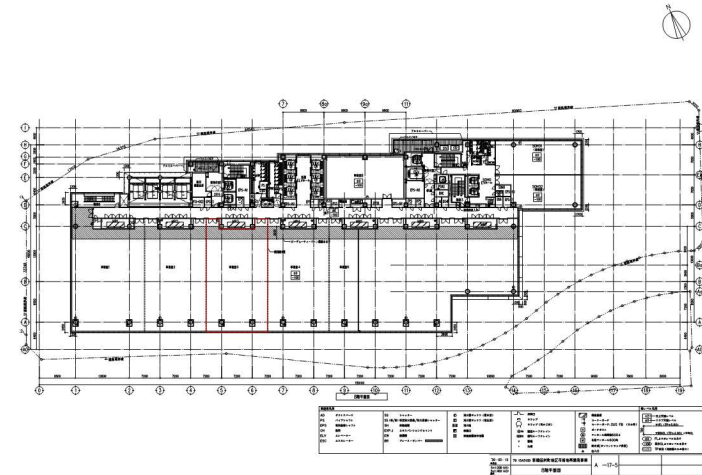


物件情報

所在地	東京都港区西新橋一丁目1番1号
竣工年月	2021年6月
規模	地下2階・地上27階・塔屋1階
構造	鉄骨鉄筋コンクリート造、鉄筋コンクリート造、鉄骨造、オイルダンパー、鋼材ダンパーの制振構造
延床面積	105,609.21㎡
基準階有効面積	BankA 2,554.41㎡ / BankB・C 2,380.36㎡ (別途コア区画あり)
基準天井高	2,800mm
OAフロア	100mm
空調方式	セントラル空調方式 (地域熱供給)
警備体制	24時間有人管理
EV台数	シャトルエレベーター4基、オフィス用エレベーター18基他
駐車場	自走式65台 (うち荷捌用17台、身障者用5台を含む)、機械式177台
閉館時間	平日7:00~24:00 土日祝日・年末年始は閉館
コンセント容量	60VA / ㎡ (30V / ㎡の増強対応可能)
備考	
アクセス	東京メトロ日比谷線千代田線「霞ヶ関」駅徒歩2分、銀座線「虎ノ門」駅徒歩3分、都営三田線「内幸町」駅徒歩2分、JR「新橋」駅徒歩7分

首都圏

空室情報



場所	地上8階
面積	365.81㎡ (110.65坪)
貸付可能日	即日
用途	事務所
備考	内覧可

有楽町営業管理部  
 紙尾 080-8494-1481  
 円城 050-9001-6485  
 伊藤(俊) 080-2005-6180

KPP八重洲ビル

[ケービーピーヤエビル]

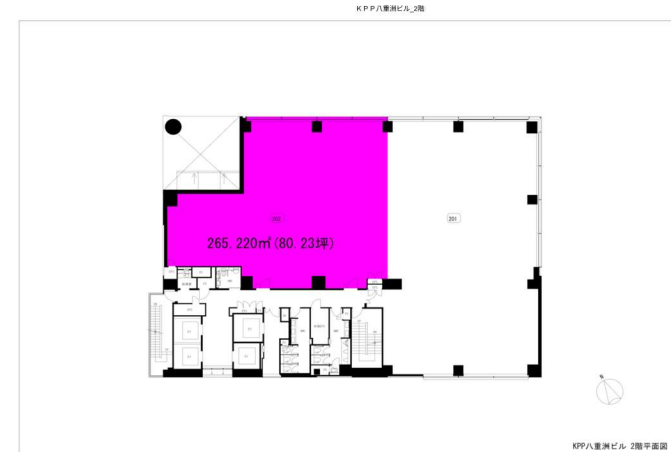


物件情報

所在地	東京都中央区京橋一丁目10番7号
竣工年月	2011年10月1日
規模	地下1階・地上13階・塔屋1階
構造	鉄骨造・一部鉄骨鉄筋コンクリート造
延床面積	11,127.45㎡
基準階有効面積	661.52㎡
基準天井高	2,750mm
OAフロア	100mm
空調方式	個別
警備体制	24時間有人管理
EV台数	乗用3基、貨物1基
駐車場	38台（内機械式36台）
開閉館時間	平日6：45～22：00 土日祝日7:45～22：00
コンセント容量	50VA/㎡
備考	
アクセス	JR「東京」駅徒歩6分、東京メトロ銀座線「京橋」駅徒歩4分、東京メトロ浅草線「宝町」駅徒歩4分、東京メトロ東西線「日本橋」駅徒歩5分

首都圏

空室情報



場所	地上2階202区
面積	265.22㎡（80.23坪）
貸付可能日	2026年6月1日
用途	事務所用途以外
備考	原状回復未了（入居中） 内覧要相談

三菱地所プロパティマネジメント株式会社  
紙尾 080-8494-1481  
堀江 050-9001-8522  
伊藤（俊） 080-2005-6180