

秋葉原フコク生命ビル（旧秋葉原センタープレイスビル） [アキハバラフコクセイメイビル]

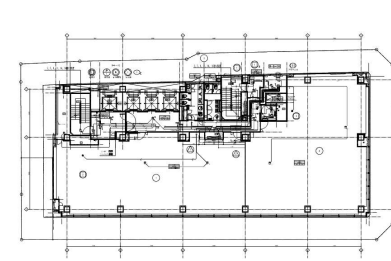


物件情報

| | |
|---------|---|
| 所在地 | 東京都千代田区神田相生町1番地 |
| 竣工年月 | 2007年4月13日 |
| 規模 | 地上16階・地下2階・塔屋1階 |
| 構造 | 鉄骨造・一部鉄骨鉄筋コンクリート造 |
| 延床面積 | 13,848㎡ |
| 基準階有効面積 | 559.78㎡ |
| 基準天井高 | 2,700mm |
| OAフロア | 100mm |
| 空調方式 | 個別 |
| 警備体制 | 24時間有人管理 |
| EV台数 | 乗用3基、貨物用1基 |
| 駐車場 | 機械式42台 |
| 開閉館時間 | 平日8:00～20:00 土日祝9:00～21:00 |
| コンセント容量 | 50VA/㎡ |
| 備考 | |
| アクセス | JR秋葉原駅より徒歩1分 東京メトロ日比谷線秋葉原駅より徒歩3分 つくばエクスプレス秋葉原駅より徒歩1分 |

首都圏

空室情報



| | |
|-------|-------------------|
| 場所 | 地上15階 |
| 面積 | 559.78㎡ (169.33坪) |
| 貸付可能日 | 2026年7月1日 |
| 用途 | 事務所 |
| 備考 | 内覧可（原状回復未了） |

三菱地所プロパティマネジメント株式会社
紙尾 080-8494-1481
杉野 050-9003-5015
伊藤（俊） 080-2005-6180

秋葉原フコク生命ビル（旧秋葉原センタープレースビル） [アキハバラフコクセイメイビル]

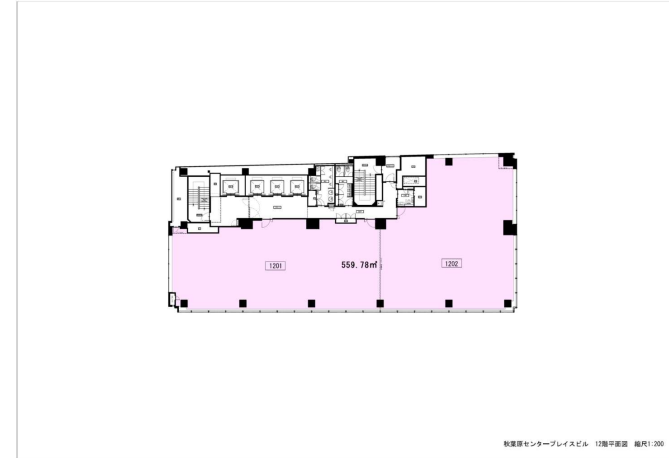


物件情報

| | |
|---------|---|
| 所在地 | 東京都千代田区神田相生町1番地 |
| 竣工年月 | 2007年4月13日 |
| 規模 | 地上16階・地下2階・塔屋1階 |
| 構造 | 鉄骨造・一部鉄骨鉄筋コンクリート造 |
| 延床面積 | 13,848㎡ |
| 基準階有効面積 | 559.78㎡ |
| 基準天井高 | 2,700mm |
| OAフロア | 100mm |
| 空調方式 | 個別 |
| 警備体制 | 24時間有人管理 |
| EV台数 | 乗用3基、貨物用1基 |
| 駐車場 | 機械式42台 |
| 開閉館時間 | 平日8:00～20:00 土日祝9:00～21:00 |
| コンセント容量 | 50VA/㎡ |
| 備考 | |
| アクセス | JR秋葉原駅より徒歩1分 東京メトロ日比谷線秋葉原駅より徒歩3分 つくばエクスプレス秋葉原駅より徒歩1分 |

首都圏

空室情報



| | |
|-------|-------------------|
| 場所 | 地上12階 |
| 面積 | 559.78㎡ (169.33坪) |
| 貸付可能日 | 2026年9月1日 |
| 用途 | 事務所 |
| 備考 | 内覧可 (入居中) |

三菱地所プロパティマネジメント株式会社
紙尾 080-8494-1481
杉野 050-9003-5015
伊藤(俊) 080-2005-6180

秋葉原フコク生命ビル（旧秋葉原センタープレースビル） [アキハバラフコクセイメイビル]

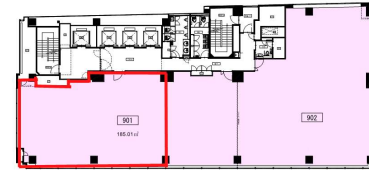


物件情報

| | |
|---------|---|
| 所在地 | 東京都千代田区神田相生町1番地 |
| 竣工年月 | 2007年4月13日 |
| 規模 | 地上16階・地下2階・塔屋1階 |
| 構造 | 鉄骨造・一部鉄骨鉄筋コンクリート造 |
| 延床面積 | 13,848㎡ |
| 基準階有効面積 | 559.78㎡ |
| 基準天井高 | 2,700mm |
| OAフロア | 100mm |
| 空調方式 | 個別 |
| 警備体制 | 24時間有人管理 |
| EV台数 | 乗用3基、貨物用1基 |
| 駐車場 | 機械式42台 |
| 開閉館時間 | 平日8:00～20:00 土日祝9:00～21:00 |
| コンセント容量 | 50VA/㎡ |
| 備考 | |
| アクセス | JR秋葉原駅より徒歩1分 東京メトロ日比谷線秋葉原駅より徒歩3分 つくばエクスプレス秋葉原駅より徒歩1分 |

首都圏

空室情報



秋葉原センタープレースビル 9階平面図 図尺1:200

| | |
|-------|-----------------|
| 場所 | 地上9階901区 |
| 面積 | 185.01㎡（55.97坪） |
| 貸付可能日 | 2027年4月1日 |
| 用途 | 事務所 |
| 備考 | 内覧可（入居中） |

三菱地所プロパティマネジメント株式会社

紙尾 080-8494-1481

杉野 050-9003-5015

伊藤（俊）080-2005-6180

秋葉原フコク生命ビル（旧秋葉原センタープレースビル） [アキハバラフコクセイメイビル]

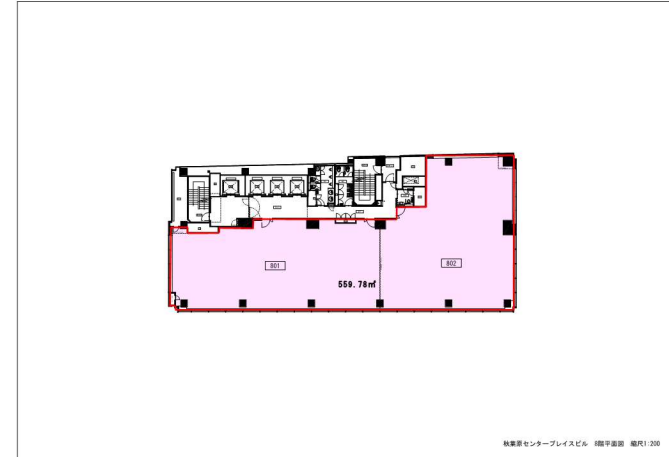


物件情報

| | |
|---------|---|
| 所在地 | 東京都千代田区神田相生町1番地 |
| 竣工年月 | 2007年4月13日 |
| 規模 | 地上16階・地下2階・塔屋1階 |
| 構造 | 鉄骨造・一部鉄骨鉄筋コンクリート造 |
| 延床面積 | 13,848㎡ |
| 基準階有効面積 | 559.78㎡ |
| 基準天井高 | 2,700mm |
| OAフロア | 100mm |
| 空調方式 | 個別 |
| 警備体制 | 24時間有人管理 |
| EV台数 | 乗用3基、貨物用1基 |
| 駐車場 | 機械式42台 |
| 開閉館時間 | 平日8:00～20:00 土日祝9:00～21:00 |
| コンセント容量 | 50VA/㎡ |
| 備考 | |
| アクセス | JR秋葉原駅より徒歩1分 東京メトロ日比谷線秋葉原駅より徒歩3分 つくばエクスプレス秋葉原駅より徒歩1分 |

首都圏

空室情報



| | |
|-------|-------------------|
| 場所 | 地上8階 |
| 面積 | 559.78㎡ (169.33坪) |
| 貸付可能日 | 2027年4月1日 |
| 用途 | 事務所 |
| 備考 | 内覧可（入居中） |

三菱地所プロパティマネジメント株式会社
紙尾 080-8494-1481
杉野 050-9003-5015
伊藤（俊） 080-2005-6180

新日石ビル

[シンニッセキビル]

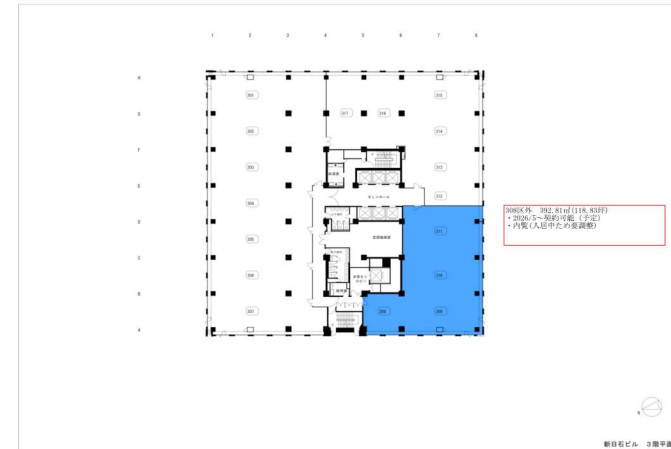


物件情報

| | |
|---------|--------------------------------|
| 所在地 | 東京都千代田区丸の内3丁目4-2 新日石ビルヂング |
| 竣工年月 | 1981年7月 |
| 規模 | 地上11階・地下2階・塔屋1階 |
| 構造 | 鉄骨鉄筋コンクリート造 |
| 延床面積 | 26,565.60㎡ |
| 基準階有効面積 | 1,877.59㎡ |
| 基準天井高 | 2,490mm |
| OAフロア | 70mm |
| 空調方式 | セントラル空調 |
| 警備体制 | 有人管理（不在時遠隔管理） |
| EV台数 | 乗用6基、貨物1基 |
| 駐車場 | 平面駐車 |
| 開閉館時間 | 平日8：00～19：00、土曜8：00～17：00 |
| コンセント容量 | 40VA/㎡ |
| 備考 | |
| アクセス | JR「有楽町」駅、東京メトロ有楽町線「有楽町」駅より徒歩2分 |

首都圏

空室情報



| | |
|-------|---|
| 場所 | 地上3階308区外 |
| 面積 | 392.81㎡ (118.83坪) |
| 貸付可能日 | 2026年5月1日 |
| 用途 | 事務所 |
| 備考 | 内覧可（原状回復未了） 原状回復工事のため、内覧につきましてはお問合せください。 |

三菱地所プロパティマネジメント株式会社
 紙尾 080-8494-1481
 若原 050-9003-4738
 伊藤（俊） 080-2005-6180

日比谷フォートタワー

[ヒビヤフォートタワー]

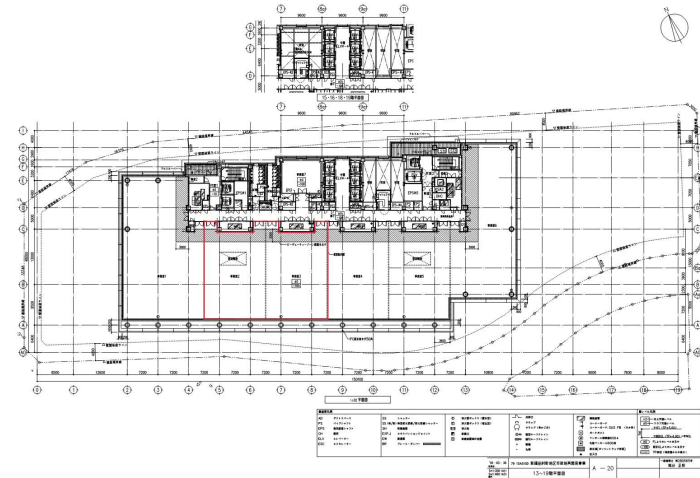


物件情報

| | |
|---------|---|
| 所在地 | 東京都港区西新橋一丁目1番1号 |
| 竣工年月 | 2021年6月 |
| 規模 | 地下2階・地上27階・塔屋1階 |
| 構造 | 鉄骨鉄筋コンクリート造、鉄筋コンクリート造、鉄骨造、オイルダンパー、鋼材ダンパーの制振構造 |
| 延床面積 | 105,609.21㎡ |
| 基準階有効面積 | BankA 2,554.41㎡ / BankB・C 2,380.36㎡ (別途コア区画あり) |
| 基準天井高 | 2,800mm |
| OAフロア | 100mm |
| 空調方式 | セントラル空調方式 (地域熱供給) |
| 警備体制 | 24時間有人管理 |
| EV台数 | シャトルエレベーター4基、オフィス用エレベーター18基他 |
| 駐車場 | 自走式65台 (うち荷捌用17台、身障者用5台を含む)、機械式177台 |
| 開閉館時間 | 平日7:00~24:00 土日祝日・年末年始は閉館 |
| コンセント容量 | 60VA / ㎡ (30V / ㎡の増強対応可能) |
| 備考 | |
| アクセス | 東京メトロ日比谷線千代田線「霞ヶ関」駅徒歩2分、銀座線「虎ノ門」駅徒歩3分、都営三田線「内幸町」駅徒歩2分、JR「新橋」駅徒歩7分 |

首都圏

空室情報



| | |
|-------|-----------------------|
| 場所 | 地上16階 |
| 面積 | 626.50㎡ (189.51坪) |
| 貸付可能日 | 2027年1月1日 |
| 用途 | 事務所 |
| 備考 | 内覧可 (入居中) ・造作承継検討可 |

有楽町営業管理部
紙尾 080-8494-1481
村上 050-9001-6553
伊藤 (俊) 080-2005-6180

日比谷フォートタワー

[ヒビヤフォートタワー]

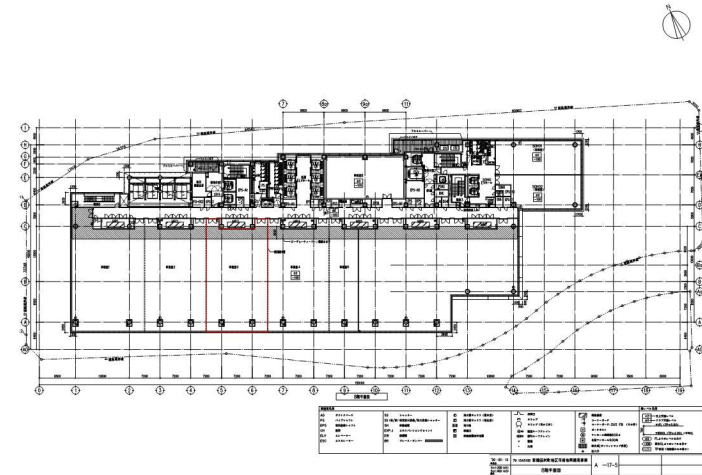


物件情報

| | |
|---------|---|
| 所在地 | 東京都港区西新橋一丁目1番1号 |
| 竣工年月 | 2021年6月 |
| 規模 | 地下2階・地上27階・塔屋1階 |
| 構造 | 鉄骨鉄筋コンクリート造、鉄筋コンクリート造、鉄骨造、オイルダンパー、鋼材ダンパーの制振構造 |
| 延床面積 | 105,609.21㎡ |
| 基準階有効面積 | BankA 2,554.41㎡ / BankB・C 2,380.36㎡ (別途コア区画あり) |
| 基準天井高 | 2,800mm |
| OAフロア | 100mm |
| 空調方式 | セントラル空調方式 (地域熱供給) |
| 警備体制 | 24時間有人管理 |
| EV台数 | シャトルエレベーター4基、オフィス用エレベーター18基他 |
| 駐車場 | 自走式65台 (うち荷捌用17台、身障者用5台を含む)、機械式177台 |
| 閉館時間 | 平日7:00~24:00 土日祝日・年末年始は閉館 |
| コンセント容量 | 60VA / ㎡ (30V / ㎡の増強対応可能) |
| 備考 | |
| アクセス | 東京メトロ日比谷線千代田線「霞ヶ関」駅徒歩2分、銀座線「虎ノ門」駅徒歩3分、都営三田線「内幸町」駅徒歩2分、JR「新橋」駅徒歩7分 |

首都圏

空室情報



| | |
|-------|-------------------|
| 場所 | 地上8階 |
| 面積 | 365.81㎡ (110.65坪) |
| 貸付可能日 | 即日 |
| 用途 | 事務所 |
| 備考 | 内覧可 |

有楽町営業管理部
紙尾 080-8494-1481
村上 050-9001-6553
伊藤(俊) 080-2005-6180

KPP八重洲ビル

[ケービーピーヤエビル]

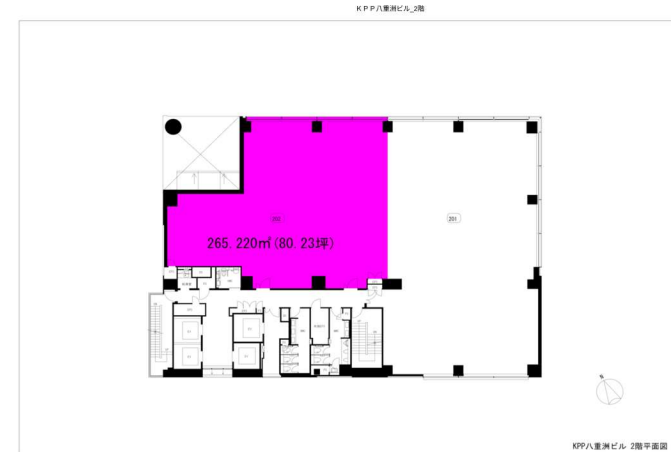


物件情報

| | |
|---------|--|
| 所在地 | 東京都中央区京橋一丁目10番7号 |
| 竣工年月 | 2011年10月1日 |
| 規模 | 地下1階・地上13階・塔屋1階 |
| 構造 | 鉄骨造・一部鉄骨鉄筋コンクリート造 |
| 延床面積 | 11,127.45㎡ |
| 基準階有効面積 | 661.52㎡ |
| 基準天井高 | 2,750mm |
| OAフロア | 100mm |
| 空調方式 | 個別 |
| 警備体制 | 24時間有人管理 |
| EV台数 | 乗用3基、貨物1基 |
| 駐車場 | 38台（内機械式36台） |
| 開閉館時間 | 平日6：45～22：00 土日祝日7:45～22：00 |
| コンセント容量 | 50VA/㎡ |
| 備考 | |
| アクセス | JR「東京」駅徒歩6分、東京メトロ銀座線「京橋」駅徒歩4分、東京メトロ浅草線「宝町」駅徒歩4分、東京メトロ東西線「日本橋」駅徒歩5分 |

首都圏

空室情報



| | |
|-------|----------------------|
| 場所 | 地上2階202区 |
| 面積 | 265.22㎡（80.23坪） |
| 貸付可能日 | 2026年6月1日 |
| 用途 | 事務所用途以外 |
| 備考 | 原状回復未了（入居中） 内覧要相談 |

三菱地所プロパティマネジメント株式会社
紙尾 080-8494-1481
堀江 050-9001-8522
伊藤（俊） 080-2005-6180