

秋葉原フコク生命ビル（旧秋葉原センタープレイスビル） [アキハバラフコクセイメイビル]

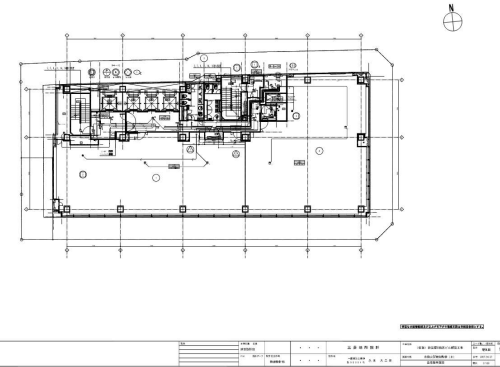


物件情報

| | |
|---------|---|
| 所在地 | 東京都千代田区神田相生町1番地 |
| 竣工年月 | 2007年4月13日 |
| 規模 | 地上16階・地下2階・塔屋1階 |
| 構造 | 鉄骨造・一部鉄骨鉄筋コンクリート造 |
| 延床面積 | 13,848㎡ |
| 基準階有効面積 | 559.78㎡ |
| 基準天井高 | 2,700mm |
| OAフロア | 100mm |
| 空調方式 | 個別 |
| 警備体制 | 24時間有人管理 |
| EV台数 | 乗用3基、貨物用1基 |
| 駐車場 | 機械式42台 |
| 開閉館時間 | 平日8:00～20:00 土日祝9:00～21:00 |
| コンセント容量 | 50VA/㎡ |
| 備考 | |
| アクセス | JR秋葉原駅より徒歩1分 東京メトロ日比谷線秋葉原駅より徒歩3分 つくばエクスプレス秋葉原駅より徒歩1分 |

首都圏

空室情報



| | |
|-------|-------------------|
| 場所 | 地上15階 |
| 面積 | 559.78㎡ (169.33坪) |
| 貸付可能日 | 2026年7月1日 |
| 用途 | 事務所 |
| 備考 | 内覧可（原状回復未了） |

三菱地所プロパティマネジメント株式会社
紙尾 080-8494-1481
杉野 050-9003-5015
伊藤（俊） 080-2005-6180

秋葉原フコク生命ビル（旧秋葉原センタープレースビル） [アキハバラフコクセイメイビル]



物件情報

| | |
|---------|---|
| 所在地 | 東京都千代田区神田相生町1番地 |
| 竣工年月 | 2007年4月13日 |
| 規模 | 地上16階・地下2階・塔屋1階 |
| 構造 | 鉄骨造・一部鉄骨鉄筋コンクリート造 |
| 延床面積 | 13,848㎡ |
| 基準階有効面積 | 559.78㎡ |
| 基準天井高 | 2,700mm |
| OAフロア | 100mm |
| 空調方式 | 個別 |
| 警備体制 | 24時間有人管理 |
| EV台数 | 乗用3基、貨物用1基 |
| 駐車場 | 機械式42台 |
| 開閉館時間 | 平日8:00～20:00 土日祝9:00～21:00 |
| コンセント容量 | 50VA/㎡ |
| 備考 | |
| アクセス | JR秋葉原駅より徒歩1分 東京メトロ日比谷線秋葉原駅より徒歩3分 つくばエクスプレス秋葉原駅より徒歩1分 |

首都圏

空室情報



| | |
|-------|-------------------|
| 場所 | 地上12階 |
| 面積 | 559.78㎡ (169.33坪) |
| 貸付可能日 | 2026年9月1日 |
| 用途 | 事務所 |
| 備考 | 内覧可 (入居中) |

三菱地所プロパティマネジメント株式会社
紙尾 080-8494-1481
杉野 050-9003-5015
伊藤(俊) 080-2005-6180

秋葉原フコク生命ビル（旧秋葉原センタープレイスビル） [アキハバラフコクセイメイビル]

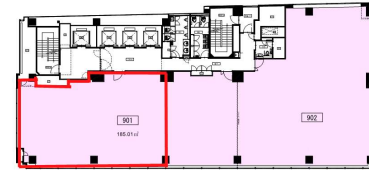


物件情報

| | |
|---------|---|
| 所在地 | 東京都千代田区神田相生町1番地 |
| 竣工年月 | 2007年4月13日 |
| 規模 | 地上16階・地下2階・塔屋1階 |
| 構造 | 鉄骨造・一部鉄骨鉄筋コンクリート造 |
| 延床面積 | 13,848㎡ |
| 基準階有効面積 | 559.78㎡ |
| 基準天井高 | 2,700mm |
| OAフロア | 100mm |
| 空調方式 | 個別 |
| 警備体制 | 24時間有人管理 |
| EV台数 | 乗用3基、貨物用1基 |
| 駐車場 | 機械式42台 |
| 開閉館時間 | 平日8:00～20:00 土日祝9:00～21:00 |
| コンセント容量 | 50VA/㎡ |
| 備考 | |
| アクセス | JR秋葉原駅より徒歩1分 東京メトロ日比谷線秋葉原駅より徒歩3分 つくばエクスプレス秋葉原駅より徒歩1分 |

首都圏

空室情報



秋葉原センタープレイスビル 9階平面図 図尺1:200

| | |
|-------|-----------------|
| 場所 | 地上9階901区 |
| 面積 | 185.01㎡（55.97坪） |
| 貸付可能日 | 2027年4月1日 |
| 用途 | 事務所 |
| 備考 | 内覧可（入居中） |

三菱地所プロパティマネジメント株式会社

紙尾 080-8494-1481

杉野 050-9003-5015

伊藤（俊）080-2005-6180

秋葉原フコク生命ビル（旧秋葉原センタープレースビル） [アキハバラフコクセイメイビル]

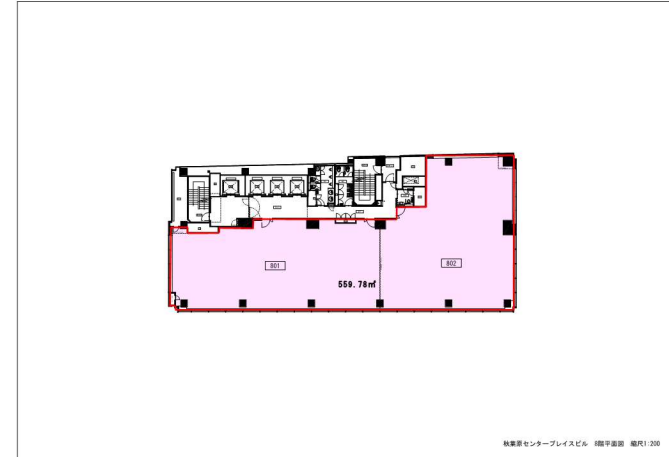


物件情報

| | |
|---------|---|
| 所在地 | 東京都千代田区神田相生町1番地 |
| 竣工年月 | 2007年4月13日 |
| 規模 | 地上16階・地下2階・塔屋1階 |
| 構造 | 鉄骨造・一部鉄骨鉄筋コンクリート造 |
| 延床面積 | 13,848㎡ |
| 基準階有効面積 | 559.78㎡ |
| 基準天井高 | 2,700mm |
| OAフロア | 100mm |
| 空調方式 | 個別 |
| 警備体制 | 24時間有人管理 |
| EV台数 | 乗用3基、貨物用1基 |
| 駐車場 | 機械式42台 |
| 開閉館時間 | 平日8:00～20:00 土日祝9:00～21:00 |
| コンセント容量 | 50VA/㎡ |
| 備考 | |
| アクセス | JR秋葉原駅より徒歩1分 東京メトロ日比谷線秋葉原駅より徒歩3分 つくばエクスプレス秋葉原駅より徒歩1分 |

首都圏

空室情報



| | |
|-------|-------------------|
| 場所 | 地上8階 |
| 面積 | 559.78㎡ (169.33坪) |
| 貸付可能日 | 2027年4月1日 |
| 用途 | 事務所 |
| 備考 | 内覧可 (入居中) |

三菱地所プロパティマネジメント株式会社
紙尾 080-8494-1481
杉野 050-9003-5015
伊藤(俊) 080-2005-6180

新日石ビル

[シンニッセキビル]

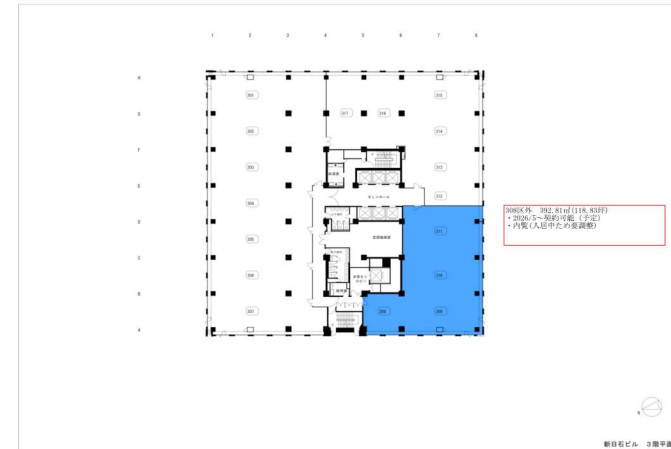


物件情報

| | |
|---------|--------------------------------|
| 所在地 | 東京都千代田区丸の内3丁目4-2 新日石ビルヂング |
| 竣工年月 | 1981年7月 |
| 規模 | 地上11階・地下2階・塔屋1階 |
| 構造 | 鉄骨鉄筋コンクリート造 |
| 延床面積 | 26,565.60㎡ |
| 基準階有効面積 | 1,877.59㎡ |
| 基準天井高 | 2,490mm |
| OAフロア | 70mm |
| 空調方式 | セントラル空調 |
| 警備体制 | 有人管理（不在時遠隔管理） |
| EV台数 | 乗用6基、貨物1基 |
| 駐車場 | 平面駐車 |
| 開閉館時間 | 平日8：00～19：00、土曜8：00～17：00 |
| コンセント容量 | 40VA/㎡ |
| 備考 | |
| アクセス | JR「有楽町」駅、東京メトロ有楽町線「有楽町」駅より徒歩2分 |

首都圏

空室情報



| | |
|-------|---|
| 場所 | 地上3階308区外 |
| 面積 | 392.81㎡（118.83坪） |
| 貸付可能日 | 2026年5月1日 |
| 用途 | 事務所 |
| 備考 | 内覧可（原状回復未了） 原状回復工事のため、内覧につきましてはお問合せください。 |

三菱地所プロパティマネジメント株式会社
 紙尾 080-8494-1481
 若原 050-9003-4738
 伊藤（俊） 080-2005-6180

日比谷フォートタワー

[ヒビヤフォートタワー]

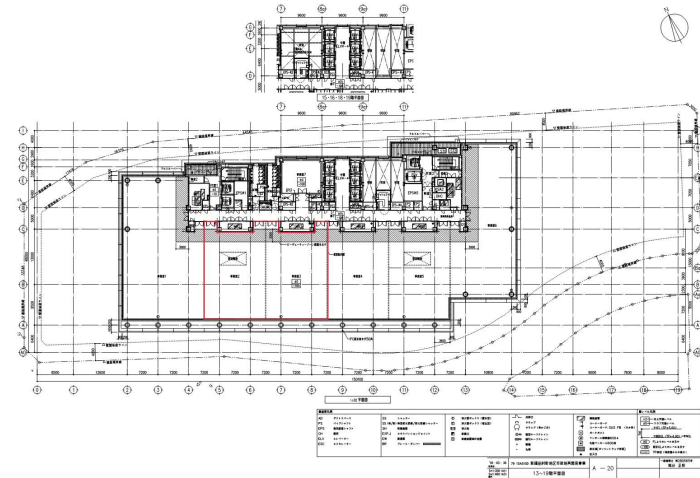


物件情報

| | |
|---------|---|
| 所在地 | 東京都港区西新橋一丁目1番1号 |
| 竣工年月 | 2021年6月 |
| 規模 | 地下2階・地上27階・塔屋1階 |
| 構造 | 鉄骨鉄筋コンクリート造、鉄筋コンクリート造、鉄骨造、オイルダンパー、鋼材ダンパーの制振構造 |
| 延床面積 | 105,609.21㎡ |
| 基準階有効面積 | BankA 2,554.41㎡ / BankB・C 2,380.36㎡ (別途コア区画あり) |
| 基準天井高 | 2,800mm |
| OAフロア | 100mm |
| 空調方式 | セントラル空調方式 (地域熱供給) |
| 警備体制 | 24時間有人管理 |
| EV台数 | シャトルエレベーター4基、オフィス用エレベーター18基他 |
| 駐車場 | 自走式65台 (うち荷捌用17台、身障者用5台を含む)、機械式177台 |
| 開閉館時間 | 平日7:00~24:00 土日祝日・年末年始は閉館 |
| コンセント容量 | 60VA / ㎡ (30V / ㎡の増強対応可能) |
| 備考 | |
| アクセス | 東京メトロ日比谷線千代田線「霞ヶ関」駅徒歩2分、銀座線「虎ノ門」駅徒歩3分、都営三田線「内幸町」駅徒歩2分、JR「新橋」駅徒歩7分 |

首都圏

空室情報



| | |
|-------|-----------------------|
| 場所 | 地上16階 |
| 面積 | 626.50㎡ (189.51坪) |
| 貸付可能日 | 2027年1月1日 |
| 用途 | 事務所 |
| 備考 | 内覧可 (入居中) ・造作承継検討可 |

有楽町営業管理部
紙尾 080-8494-1481
村上 050-9001-6553
伊藤 (俊) 080-2005-6180

日比谷フォートタワー

[ヒビヤフォートタワー]

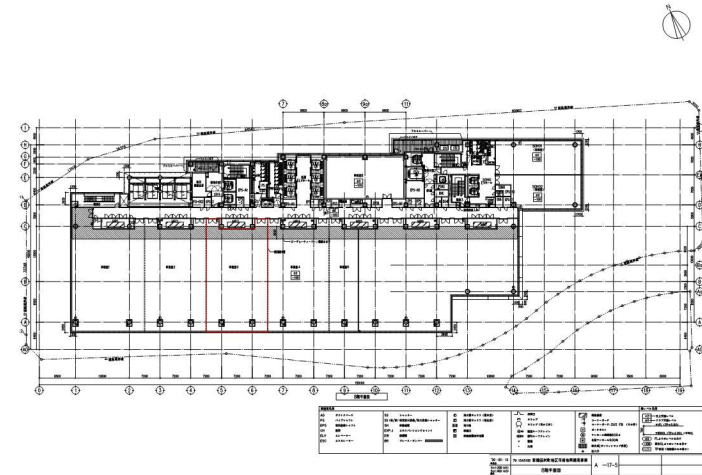


物件情報

| | |
|---------|---|
| 所在地 | 東京都港区西新橋一丁目1番1号 |
| 竣工年月 | 2021年6月 |
| 規模 | 地下2階・地上27階・塔屋1階 |
| 構造 | 鉄骨鉄筋コンクリート造、鉄筋コンクリート造、鉄骨造、オイルダンパー、鋼材ダンパーの制振構造 |
| 延床面積 | 105,609.21㎡ |
| 基準階有効面積 | BankA 2,554.41㎡ / BankB・C 2,380.36㎡ (別途コア区画あり) |
| 基準天井高 | 2,800mm |
| OAフロア | 100mm |
| 空調方式 | セントラル空調方式 (地域熱供給) |
| 警備体制 | 24時間有人管理 |
| EV台数 | シャトルエレベーター4基、オフィス用エレベーター18基他 |
| 駐車場 | 自走式65台 (うち荷捌用17台、身障者用5台を含む)、機械式177台 |
| 閉館時間 | 平日7:00~24:00 土日祝日・年末年始は閉館 |
| コンセント容量 | 60VA / ㎡ (30V / ㎡の増強対応可能) |
| 備考 | |
| アクセス | 東京メトロ日比谷線千代田線「霞ヶ関」駅徒歩2分、銀座線「虎ノ門」駅徒歩3分、都営三田線「内幸町」駅徒歩2分、JR「新橋」駅徒歩7分 |

首都圏

空室情報



| | |
|-------|-------------------|
| 場所 | 地上8階 |
| 面積 | 365.81㎡ (110.65坪) |
| 貸付可能日 | 即日 |
| 用途 | 事務所 |
| 備考 | 内覧可 |

有楽町営業管理部
紙尾 080-8494-1481
村上 050-9001-6553
伊藤(俊) 080-2005-6180

汐留ビルディング

[シオドメビルディング]

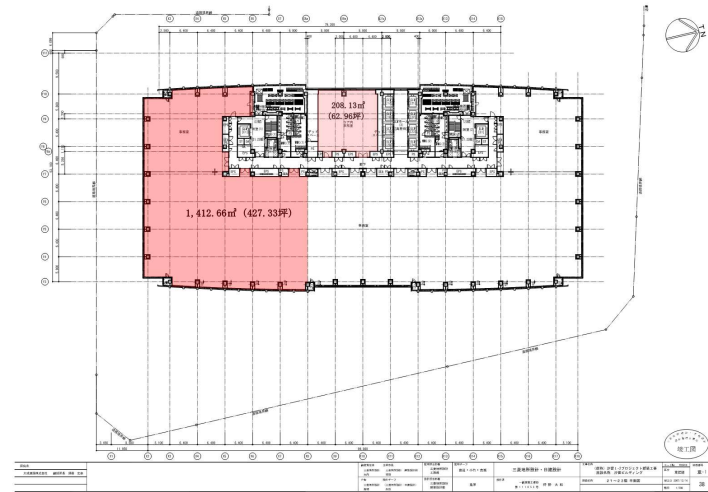


物件情報

| | |
|---------|---|
| 所在地 | 東京都港区海岸一丁目2番20号 |
| 竣工年月 | 2007年12月1日 |
| 規模 | 地上24階・地下2階 |
| 構造 | 鉄骨造一部鉄骨鉄筋コンクリート造 |
| 延床面積 | 118,572.95㎡ |
| 基準階有効面積 | 3,463.62㎡ ~ 3,709.67㎡ |
| 基準天井高 | 2,900mm |
| OAフロア | 100mm |
| 空調方式 | 個別空調 |
| 警備体制 | 24時間有人警備 |
| EV台数 | 乗用24基、貨物用2基、その他7基 |
| 駐車場 | 自走式83台、機械式176台 |
| 開閉館時間 | 平日7:00 ~ 20:00 |
| コンセント容量 | 60VA/㎡ |
| 備考 | RE100(再エネ100%)導入済 |
| アクセス | JR浜松町駅北口徒歩2分、都営地下鉄大江戸線大門駅より徒歩3分、都営浅草線大門駅より徒歩4分、東京モノレール浜松町駅より徒歩5分、ゆりかもめ竹芝駅より徒歩5分 |

首都圏

空室情報



| | |
|-------|--|
| 場所 | 地上21階2101区 ~ 2104区,2113区 |
| 面積 | 1620.79㎡ (490.29坪) |
| 貸付可能日 | 2026年7月1日 |
| 用途 | 事務所 |
| 備考 | 内覧可 (原状回復未了) 契約面積にコア208.13㎡ (62.96坪) 含む |

三菱地所プロパティマネジメント株式会社
 紙尾 080-8494-1481
 相米 070-4131-1102
 伊藤 (俊) 080-2005-6180

汐留ビルディング

[シオドメビルディング]

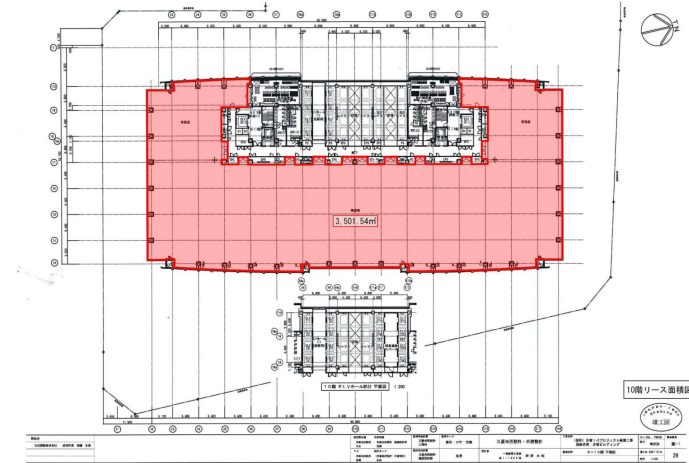


物件情報

| | |
|---------|---|
| 所在地 | 東京都港区海岸一丁目2番20号 |
| 竣工年月 | 2007年12月1日 |
| 規模 | 地上24階・地下2階 |
| 構造 | 鉄骨造一部鉄骨鉄筋コンクリート造 |
| 延床面積 | 118,572.95㎡ |
| 基準階有効面積 | 3,463.62㎡～3,709.67㎡ |
| 基準天井高 | 2,900mm |
| OAフロア | 100mm |
| 空調方式 | 個別空調 |
| 警備体制 | 24時間有人警備 |
| EV台数 | 乗用24基、貨物用2基、その他7基 |
| 駐車場 | 自走式83台、機械式176台 |
| 開閉館時間 | 平日7:00～20:00 |
| コンセント容量 | 60VA/㎡ |
| 備考 | RE100(再エネ100%)導入済 |
| アクセス | JR浜松町駅北口徒歩2分、都営地下鉄大江戸線大門駅より徒歩3分、都営浅草線大門駅より徒歩4分、東京モノレール浜松町駅より徒歩5分、ゆりかもめ竹芝駅より徒歩5分 |

首都圏

空室情報



| | |
|-------|-----------------------|
| 場所 | 地上10階 |
| 面積 | 3,501.54㎡ (1,059.21坪) |
| 貸付可能日 | 要相談 |
| 用途 | 事務所 |
| 備考 | 内覧可(入居中) |

三菱地所プロパティマネジメント株式会社
 紙尾 080-8494-1481
 相米 070-4131-1102
 伊藤(俊) 080-2005-6180

汐留ビルディング

[シオドメビルディング]

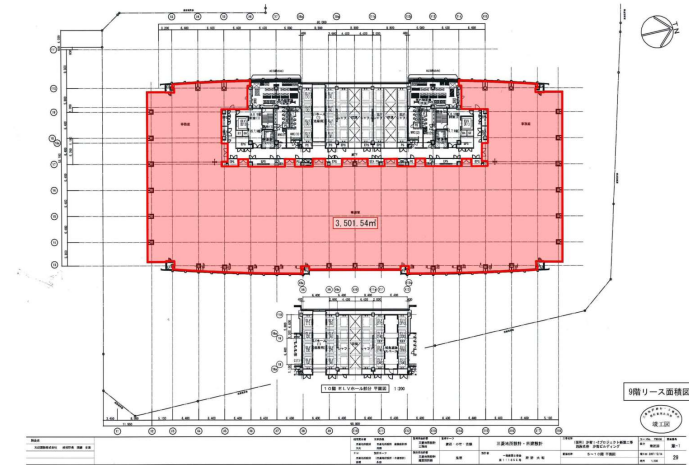


物件情報

| | |
|---------|---|
| 所在地 | 東京都港区海岸一丁目2番20号 |
| 竣工年月 | 2007年12月1日 |
| 規模 | 地上24階・地下2階 |
| 構造 | 鉄骨造一部鉄骨鉄筋コンクリート造 |
| 延床面積 | 118,572.95㎡ |
| 基準階有効面積 | 3,463.62㎡～3,709.67㎡ |
| 基準天井高 | 2,900mm |
| OAフロア | 100mm |
| 空調方式 | 個別空調 |
| 警備体制 | 24時間有人警備 |
| EV台数 | 乗用24基、貨物用2基、その他7基 |
| 駐車場 | 自走式83台、機械式176台 |
| 開閉館時間 | 平日7:00～20:00 |
| コンセント容量 | 60VA/㎡ |
| 備考 | RE100(再エネ100%)導入済 |
| アクセス | JR浜松町駅北口徒歩2分、都営地下鉄大江戸線大門駅より徒歩3分、都営浅草線大門駅より徒歩4分、東京モノレール浜松町駅より徒歩5分、ゆりかもめ竹芝駅より徒歩5分 |

首都圏

空室情報



| | |
|-------|-----------------------|
| 場所 | 地上9階 |
| 面積 | 3,501.54㎡ (1,059.21坪) |
| 貸付可能日 | 要相談 |
| 用途 | 事務所 |
| 備考 | 内覧可(入居中) |

三菱地所プロパティマネジメント株式会社
 紙尾 080-8494-1481
 相米 070-4131-1102
 伊藤(俊) 080-2005-6180

汐留ビルディング

[シオドメビルディング]

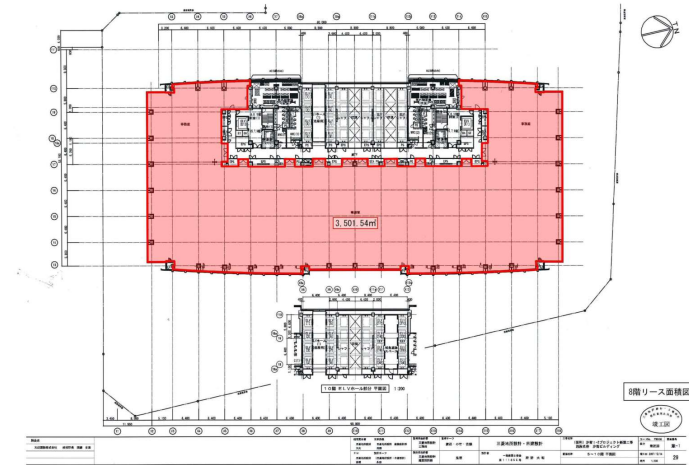


物件情報

| | |
|---------|---|
| 所在地 | 東京都港区海岸一丁目2番20号 |
| 竣工年月 | 2007年12月1日 |
| 規模 | 地上24階・地下2階 |
| 構造 | 鉄骨造一部鉄骨鉄筋コンクリート造 |
| 延床面積 | 118,572.95㎡ |
| 基準階有効面積 | 3,463.62㎡～3,709.67㎡ |
| 基準天井高 | 2,900mm |
| OAフロア | 100mm |
| 空調方式 | 個別空調 |
| 警備体制 | 24時間有人警備 |
| EV台数 | 乗用24基、貨物用2基、その他7基 |
| 駐車場 | 自走式83台、機械式176台 |
| 開閉館時間 | 平日7:00～20:00 |
| コンセント容量 | 60VA/㎡ |
| 備考 | RE100(再エネ100%)導入済 |
| アクセス | JR浜松町駅北口徒歩2分、都営地下鉄大江戸線大門駅より徒歩3分、都営浅草線大門駅より徒歩4分、東京モノレール浜松町駅より徒歩5分、ゆりかもめ竹芝駅より徒歩5分 |

首都圏

空室情報



| | |
|-------|-----------------------|
| 場所 | 地上8階 |
| 面積 | 3,501.54㎡ (1,059.21坪) |
| 貸付可能日 | 要相談 |
| 用途 | 事務所 |
| 備考 | 内覧可(入居中) |

三菱地所プロパティマネジメント株式会社
 紙尾 080-8494-1481
 相米 070-4131-1102
 伊藤(俊) 080-2005-6180

トレードピアお台場

[トレードピアオダイバ]

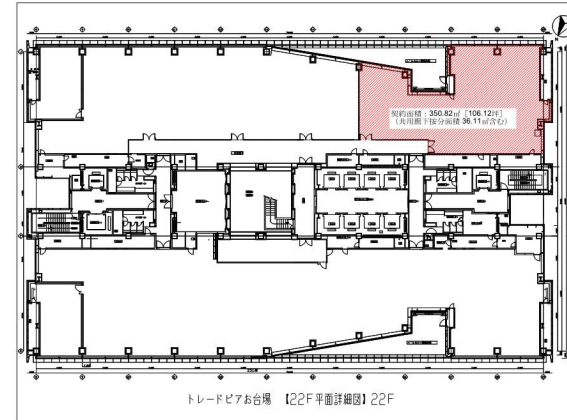


物件情報

| | |
|---------|--|
| 所在地 | 東京都港区台場二丁目3番1号トレードピアお台場 |
| 竣工年月 | 2001年2月1日 |
| 規模 | 地下2階・地上23階 |
| 構造 | 鉄骨造・一部鉄骨鉄筋コンクリート造 |
| 延床面積 | 76,925.18㎡ |
| 基準階有効面積 | 2,148.28㎡ |
| 基準天井高 | 2,700mm |
| OAフロア | 150mm |
| 空調方式 | セントラル |
| 警備体制 | 24時間有人管理 |
| EV台数 | 乗用16基、貨物3基 |
| 駐車場 | 自走式39台、機械式140台 |
| 開閉館時間 | 平日7:00～19:30 |
| コンセント容量 | 73VA/㎡ |
| 備考 | RE100(再エネ100%)導入済 CASBEE不動産Sランク認証取得 |
| アクセス | ゆりかもめ「お台場海浜公園」駅、りんかい線「東京テレポート」駅から徒歩3分 |

首都圏

空室情報



| | |
|-------|---|
| 場所 | 地上22階南 |
| 面積 | 350.82㎡ (106.12坪) |
| 貸付可能日 | 即日 |
| 用途 | 事務所 |
| 備考 | 内覧可(原状回復済) 契約面積に共用廊下按分面積36.11㎡ (10.92坪) 含む |

クッシュマン・アンド・ウェイクフィールド株式会社
松本 080-8830-2349

トレードピアお台場

[トレードピアオダイバ]

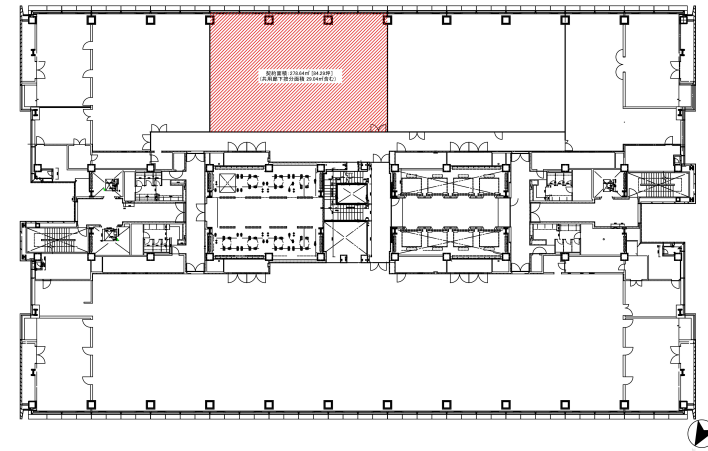


物件情報

| | |
|---------|--|
| 所在地 | 東京都港区台場二丁目3番1号トレードピアお台場 |
| 竣工年月 | 2001年2月1日 |
| 規模 | 地下2階・地上23階 |
| 構造 | 鉄骨造・一部鉄骨鉄筋コンクリート造 |
| 延床面積 | 76,925.18㎡ |
| 基準階有効面積 | 2,148.28㎡ |
| 基準天井高 | 2,700mm |
| OAフロア | 150mm |
| 空調方式 | セントラル |
| 警備体制 | 24時間有人管理 |
| EV台数 | 乗用16基、貨物3基 |
| 駐車場 | 自走式39台、機械式140台 |
| 開閉館時間 | 平日7:00～19:30 |
| コンセント容量 | 73VA/㎡ |
| 備考 | RE100(再エネ100%)導入済 CASBEE不動産Sランク認証取得 |
| アクセス | ゆりかもめ「お台場海浜公園」駅、りんかい線「東京テレポート」駅から徒歩3分 |

首都圏

空室情報



| | |
|-------|---|
| 場所 | 地上16階南（東側） |
| 面積 | 278.64㎡（84.29坪） |
| 貸付可能日 | 即日 |
| 用途 | 事務所 |
| 備考 | 内覧可（原状回復済） 契約面積に共用廊下按分面積29.04㎡(8.78坪)を含む |

クッシュマン・アンド・ウェイクフィールド株式会社
松本 080-8830-2349

トレードピアお台場

[トレードピアオダイバ]

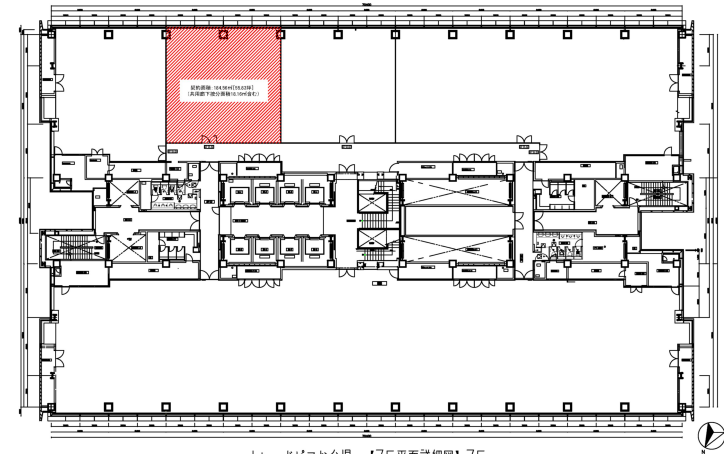


物件情報

| | |
|---------|--|
| 所在地 | 東京都港区台場二丁目3番1号トレードピアお台場 |
| 竣工年月 | 2001年2月1日 |
| 規模 | 地下2階・地上23階 |
| 構造 | 鉄骨造・一部鉄骨鉄筋コンクリート造 |
| 延床面積 | 76,925.18㎡ |
| 基準階有効面積 | 2,148.28㎡ |
| 基準天井高 | 2,700mm |
| OAフロア | 150mm |
| 空調方式 | セントラル |
| 警備体制 | 24時間有人管理 |
| EV台数 | 乗用16基、貨物3基 |
| 駐車場 | 自走式39台、機械式140台 |
| 開閉館時間 | 平日7:00~19:30 |
| コンセント容量 | 73VA/㎡ |
| 備考 | RE100(再エネ100%)導入済 CASBEE不動産Sランク認証取得 |
| アクセス | ゆりかもめ「お台場海浜公園」駅、りんかい線「東京テレポート」駅から徒歩3分 |

首都圏

空室情報



トレードピアお台場 【7F平面詳細図】7F

| | |
|-------|---|
| 場所 | 地上7階南 |
| 面積 | 184.56㎡ (55.83坪) |
| 貸付可能日 | 即日 |
| 用途 | 事務所 |
| 備考 | 内覧可(原状回復済) ハーフセットアップ区画 契約面積に共用廊下按分面積18.16㎡(5.49坪)含む |

クッシュマン・アンド・ウェイクフィールド株式会社
松本 080-8830-2349

JRE東五反田一丁目ビル

[ジェイアールイーヒガシゴタンダイ
ツチヨウメビル]

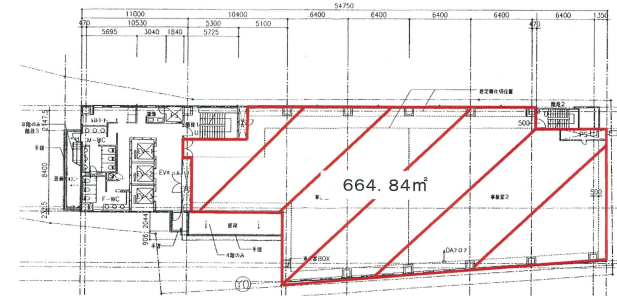


物件情報

| | |
|---------|---|
| 所在地 | 東京都品川区東五反田一丁目24番2号 |
| 竣工年月 | 2004年7月1日 |
| 規模 | 地上8階 |
| 構造 | 鉄骨造 |
| 延床面積 | 6,462.30㎡ |
| 基準階有効面積 | 664.84㎡ |
| 基準天井高 | 2,800mm |
| OAフロア | 70mm |
| 空調方式 | 個別 |
| 警備体制 | 機械警備 |
| EV台数 | 3基 |
| 駐車場 | 機械式19台 |
| 開閉館時間 | 平日7:30~19:00 |
| コンセント容量 | 50VA/㎡ |
| 備考 | |
| アクセス | JR・都営浅草線・東急池上線「五反田」駅徒歩5分 東急バス・都営バス「五反田」駅徒歩5分 |

首都圏

空室情報



地上6階

| | |
|-------|-------------------|
| 場所 | 地上6階 |
| 面積 | 664.84㎡ (201.11坪) |
| 貸付可能日 | 2026年7月1日 |
| 用途 | 事務所 |
| 備考 | 原状回復未了 (原状回復中) |

三菱地所プロパティマネジメント株式会社

紙尾 080-8494-1481

深澤 050-9002-0276

伊藤 (俊) 080-2005-6180

JRE東五反田一丁目ビル

[ジェイアールイーヒガシゴタンダイ
ツチヨウメビル]

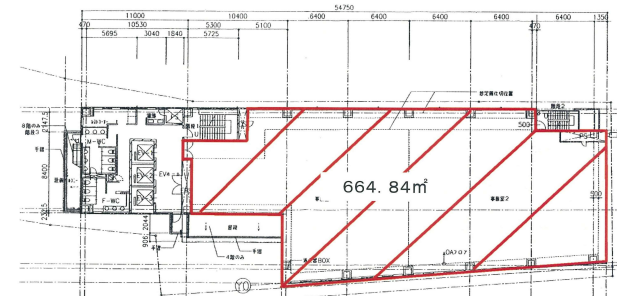


物件情報

| | |
|---------|---|
| 所在地 | 東京都品川区東五反田一丁目24番2号 |
| 竣工年月 | 2004年7月1日 |
| 規模 | 地上8階 |
| 構造 | 鉄骨造 |
| 延床面積 | 6,462.30㎡ |
| 基準階有効面積 | 664.84㎡ |
| 基準天井高 | 2,800mm |
| OAフロア | 70mm |
| 空調方式 | 個別 |
| 警備体制 | 機械警備 |
| EV台数 | 3基 |
| 駐車場 | 機械式19台 |
| 開閉館時間 | 平日7:30~19:00 |
| コンセント容量 | 50VA/㎡ |
| 備考 | |
| アクセス | JR・都営浅草線・東急池上線「五反田」駅徒歩5分 東急バス・都営バス「五反田」駅徒歩5分 |

首都圏

空室情報



地上5階

| | |
|-------|-------------------|
| 場所 | 地上5階 |
| 面積 | 664.84㎡ (201.11坪) |
| 貸付可能日 | 2026年7月1日 |
| 用途 | 事務所 |
| 備考 | 原状回復未了 (原状回復中) |

三菱地所プロパティマネジメント株式会社

紙尾 080-8494-1481

深澤 050-9002-0276

伊藤 (俊) 080-2005-6180

JRE東五反田一丁目ビル

[ジェイアールイーヒガシゴタンダイ
ツチヨウメビル]

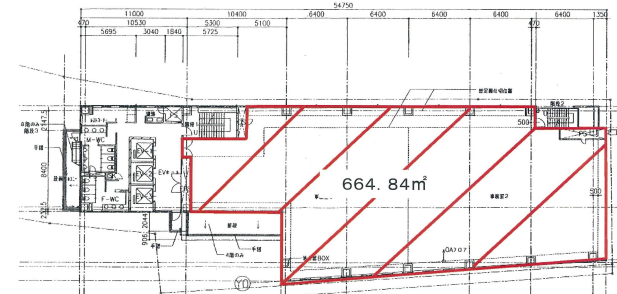


物件情報

| | |
|---------|---|
| 所在地 | 東京都品川区東五反田一丁目24番2号 |
| 竣工年月 | 2004年7月1日 |
| 規模 | 地上8階 |
| 構造 | 鉄骨造 |
| 延床面積 | 6,462.30㎡ |
| 基準階有効面積 | 664.84㎡ |
| 基準天井高 | 2,800mm |
| OAフロア | 70mm |
| 空調方式 | 個別 |
| 警備体制 | 機械警備 |
| EV台数 | 3基 |
| 駐車場 | 機械式19台 |
| 開閉館時間 | 平日7:30~19:00 |
| コンセント容量 | 50VA/㎡ |
| 備考 | |
| アクセス | JR・都営浅草線・東急池上線「五反田」駅徒歩5分 東急バス・都営バス「五反田」駅徒歩5分 |

首都圏

空室情報



地上4階

| | |
|-------|-------------------|
| 場所 | 地上4階 |
| 面積 | 664.84㎡ (201.11坪) |
| 貸付可能日 | 2026年7月1日 |
| 用途 | 事務所 |
| 備考 | 原状回復未了 (原状回復中) |

三菱地所プロパティマネジメント株式会社

紙尾 080-8494-1481

深澤 050-9002-0276

伊藤 (俊) 080-2005-6180

JRE東五反田一丁目ビル

[ジェイアールイーヒガシゴタンダイ
ツチヨウメビル]

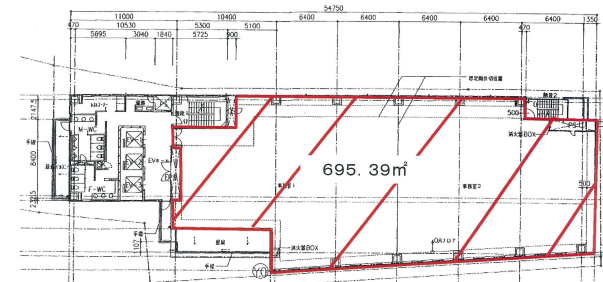


物件情報

| | |
|---------|---|
| 所在地 | 東京都品川区東五反田一丁目24番2号 |
| 竣工年月 | 2004年7月1日 |
| 規模 | 地上8階 |
| 構造 | 鉄骨造 |
| 延床面積 | 6,462.30㎡ |
| 基準階有効面積 | 664.84㎡ |
| 基準天井高 | 2,800mm |
| OAフロア | 70mm |
| 空調方式 | 個別 |
| 警備体制 | 機械警備 |
| EV台数 | 3基 |
| 駐車場 | 機械式19台 |
| 開閉館時間 | 平日7:30~19:00 |
| コンセント容量 | 50VA/㎡ |
| 備考 | |
| アクセス | JR・都営浅草線・東急池上線「五反田」駅徒歩5分 東急バス・都営バス「五反田」駅徒歩5分 |

首都圏

空室情報



地上3階

| | |
|-------|-------------------|
| 場所 | 地上3階 |
| 面積 | 695.39㎡ (210.36坪) |
| 貸付可能日 | 2026年7月1日 |
| 用途 | 事務所 |
| 備考 | 原状回復未了 (原状回復中) |

三菱地所プロパティマネジメント株式会社
紙尾 080-8494-1481
深澤 050-9002-0276
伊藤 (俊) 080-2005-6180

天王洲オーシャンスクエア

[テンノウズオーシャンスクエア]

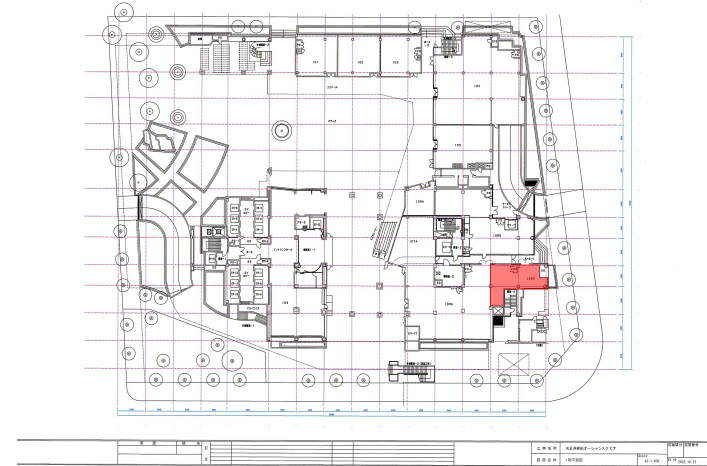


物件情報

| | |
|---------|--|
| 所在地 | 東京都品川区東品川二丁目2番20号 |
| 竣工年月 | 1994年10月 |
| 規模 | 地上25階・地下2階・塔屋2階 |
| 構造 | 鉄骨造・一部鉄骨鉄筋コンクリート造 |
| 延床面積 | 60,853.853㎡ (交番部分を除く) |
| 基準階有効面積 | 1,419.21㎡ |
| 基準天井高 | 2,700mm |
| OAフロア | 100mm |
| 空調方式 | セントラル空調 |
| 警備体制 | 24時間有人管理 |
| EV台数 | 乗用12基、貨物用2基 |
| 駐車場 | 自走式172台 |
| 開閉館時間 | 平日8:00~20:30 |
| コンセント容量 | 70VA/㎡ |
| 備考 | |
| アクセス | りんかい線・東京モノレール「天王洲アイランド」徒歩1分、JR「品川駅」バス7分(停留所徒歩1分)・徒歩15分 |

首都圏

空室情報



| | |
|-------|-----------------|
| 場所 | SC棟地上1階108C区 |
| 面積 | 78.50㎡ (23.75坪) |
| 貸付可能日 | 即日 |
| 用途 | 店舗(クリニック) |
| 備考 | 内覧可(原状回復未了) |

三菱地所プロパティマネジメント株式会社

紙尾 080-8494-1481

大坪 050-9002-2304

伊藤(俊) 080-2005-6180

天王洲オーシャンスクエア

[テンノウズオーシャンスクエア]

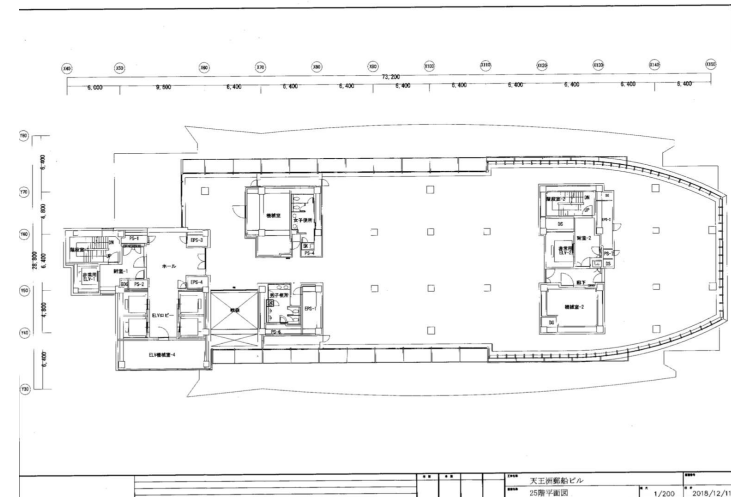


物件情報

| | |
|---------|--|
| 所在地 | 東京都品川区東品川二丁目2番20号 |
| 竣工年月 | 1994年10月 |
| 規模 | 地上25階・地下2階・塔屋2階 |
| 構造 | 鉄骨造・一部鉄骨鉄筋コンクリート造 |
| 延床面積 | 60,853.853㎡ (交番部分を除く) |
| 基準階有効面積 | 1,419.21㎡ |
| 基準天井高 | 2,700mm |
| OAフロア | 100mm |
| 空調方式 | セントラル空調 |
| 警備体制 | 24時間有人管理 |
| EV台数 | 乗用12基、貨物用2基 |
| 駐車場 | 自走式172台 |
| 開閉館時間 | 平日8:00~20:30 |
| コンセント容量 | 70VA/㎡ |
| 備考 | |
| アクセス | りんかい線・東京モノレール「天王洲アイランド」徒歩1分、JR「品川駅」バス7分(停留所徒歩1分)・徒歩15分 |

首都圏

空室情報



| | |
|-------|---|
| 場所 | 事務所棟地上25階 |
| 面積 | 907.94㎡ (274.65坪) |
| 貸付可能日 | 2027年8月1日 |
| 用途 | 事務所 |
| 備考 | 原状回復未了(入居中) ・造作承継可能 ・内覧及び現テナントレイアウト図面の提供ご要望に際しては、秘密保持誓約書へのご署名・ご提出を頂く必要があります |

三菱地所プロパティマネジメント株式会社

紙尾 080-8494-1481

大坪 050-9002-2304

伊藤(俊) 080-2005-6180

天王洲オーシャンスクエア

[テンノウズオーシャンスクエア]

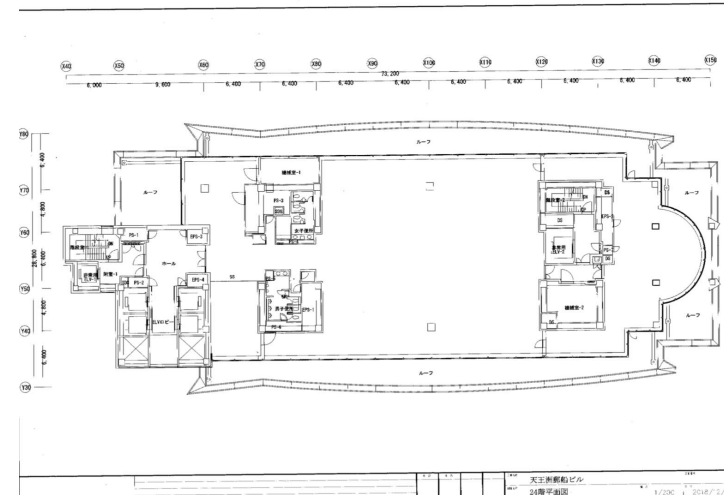


物件情報

| | |
|---------|---|
| 所在地 | 東京都品川区東品川二丁目2番20号 |
| 竣工年月 | 1994年10月 |
| 規模 | 地上25階・地下2階・塔屋2階 |
| 構造 | 鉄骨造・一部鉄骨鉄筋コンクリート造 |
| 延床面積 | 60,853.853㎡ (交番部分を除く) |
| 基準階有効面積 | 1,419.21㎡ |
| 基準天井高 | 2,700mm |
| OAフロア | 100mm |
| 空調方式 | セントラル空調 |
| 警備体制 | 24時間有人管理 |
| EV台数 | 乗用12基、貨物用2基 |
| 駐車場 | 自走式172台 |
| 開閉館時間 | 平日8:00~20:30 |
| コンセント容量 | 70VA/㎡ |
| 備考 | |
| アクセス | りんかい線・東京モノレール「天王洲アイランド駅」徒歩1分、JR「品川駅」バス7分(停留所徒歩1分)・徒歩15分 |

首都圏

空室情報



| | |
|-------|---|
| 場所 | 事務所棟地上24階 |
| 面積 | 991.12㎡ (299.81坪) |
| 貸付可能日 | 2027年8月1日 |
| 用途 | 事務所 |
| 備考 | 原状回復未了(入居中) ・造作承継可能 ・内覧及び現テナントレイアウト図面の提供ご要望に際しては、秘密保持誓約書へのご署名・ご提出を頂く必要があります |

三菱地所プロパティマネジメント株式会社

紙尾 080-8494-1481

大坪 050-9002-2304

伊藤(俊) 080-2005-6180

天王洲オーシャンスクエア

[テンノウズオーシャンスクエア]

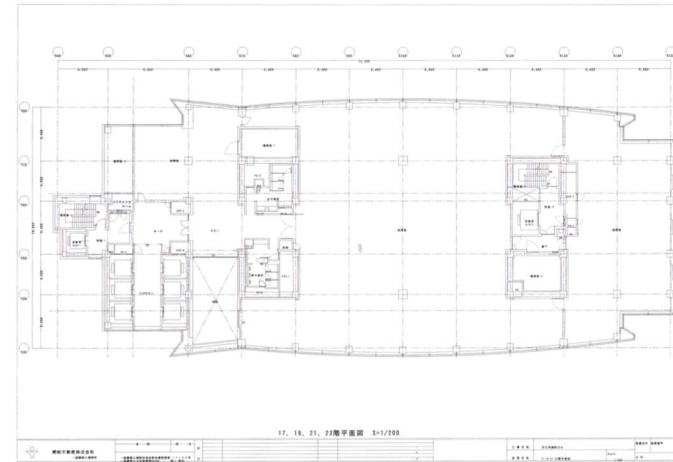


物件情報

| | |
|---------|---|
| 所在地 | 東京都品川区東品川二丁目2番20号 |
| 竣工年月 | 1994年10月 |
| 規模 | 地上25階・地下2階・塔屋2階 |
| 構造 | 鉄骨造・一部鉄骨鉄筋コンクリート造 |
| 延床面積 | 60,853.853㎡ (交番部分を除く) |
| 基準階有効面積 | 1,419.21㎡ |
| 基準天井高 | 2,700mm |
| OAフロア | 100mm |
| 空調方式 | セントラル空調 |
| 警備体制 | 24時間有人管理 |
| EV台数 | 乗用12基、貨物用2基 |
| 駐車場 | 自走式172台 |
| 開閉館時間 | 平日8:00~20:30 |
| コンセント容量 | 70VA/㎡ |
| 備考 | |
| アクセス | りんかい線・東京モノレール「天王洲アイランド駅」徒歩1分、JR「品川駅」バス7分(停留所徒歩1分)・徒歩15分 |

首都圏

空室情報



| | |
|-------|---|
| 場所 | 事務所棟地上23階 |
| 面積 | 1,410.70㎡ (426.74坪) |
| 貸付可能日 | 2027年8月1日 |
| 用途 | 事務所 |
| 備考 | 原状回復未了(入居中) ・造作承継可能 ・内覧及び現テナントレイアウト図面の提供ご要望に際しては、秘密保持誓約書へのご署名・ご提出を頂く必要があります |

三菱地所プロパティマネジメント株式会社

紙尾 080-8494-1481

大坪 050-9002-2304

伊藤(俊) 080-2005-6180