

新日石ビル

[シンニッセキビル]

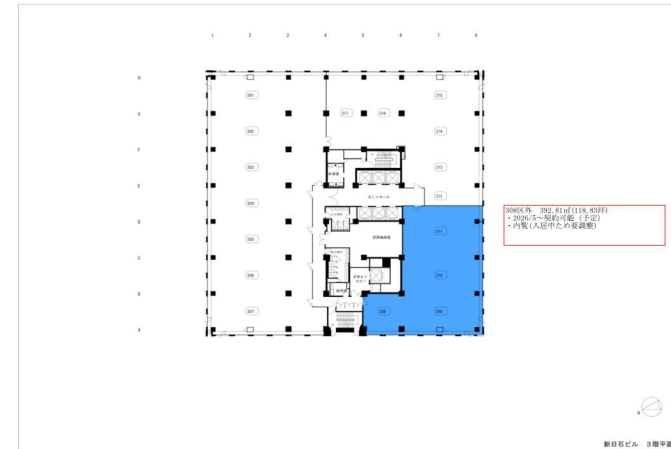


物件情報

所在地	東京都千代田区丸の内3丁目4-2 新日石ビルヂング
竣工年月	1981年7月
規模	地上11階・地下2階・塔屋1階
構造	鉄骨鉄筋コンクリート造
延床面積	26,565.60㎡
基準階有効面積	1,877.59㎡
基準天井高	2,490mm
OAフロア	70mm
空調方式	セントラル空調
警備体制	有人管理（不在時遠隔管理）
EV台数	乗用6基、貨物1基
駐車場	平面駐車
開閉館時間	平日8：00～19：00、土曜8：00～17：00
コンセント容量	40VA/㎡
備考	
アクセス	JR「有楽町」駅、東京メトロ有楽町線「有楽町」駅より徒歩2分

首都圏

空室情報



場所	地上3階308区外
面積	392.81㎡ (118.83坪)
貸付可能日	即日
用途	事務所
備考	内覧可（原状回復済）

三菱地所プロパティマネジメント株式会社
 紙尾 080-8494-1481
 若原 050-9003-4738
 伊藤（俊） 080-2005-6180

日比谷フォートタワー

[ヒビヤフォートタワー]

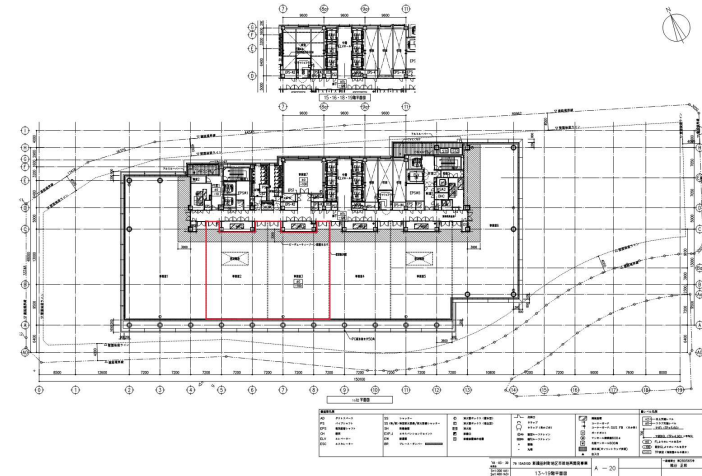


物件情報

所在地	東京都港区西新橋一丁目1番1号
竣工年月	2021年6月
規模	地下2階・地上27階・塔屋1階
構造	鉄骨鉄筋コンクリート造、鉄筋コンクリート造、鉄骨造、オイルダンパー、鋼材ダンパーの制振構造
延床面積	105,609.21㎡
基準階有効面積	BankA 2,554.41㎡ / BankB・C 2,380.36㎡ (別途コア区画あり)
基準天井高	2,800mm
OAフロア	100mm
空調方式	セントラル空調方式 (地域熱供給)
警備体制	24時間有人管理
EV台数	シャトルエレベーター4基、オフィス用エレベーター18基他
駐車場	自走式65台 (うち荷捌用17台、身障者用5台を含む)、機械式177台
開閉館時間	平日7:00~24:00 土日祝日・年末年始は閉館
コンセント容量	60VA / ㎡ (30V / ㎡の増強対応可能)
備考	
アクセス	東京メトロ日比谷線千代田線「霞ヶ関」駅徒歩2分、銀座線「虎ノ門」駅徒歩3分、都営三田線「内幸町」駅徒歩2分、JR「新橋」駅徒歩7分

首都圏

空室情報



場所	地上16階
面積	626.50㎡ (189.51坪)
貸付可能日	2027年1月1日
用途	事務所
備考	内覧可 (入居中) ・造作承継検討可

三菱地所プロパティマネジメント株式会社
紙尾 080-8494-1481
円城 050-9001-6485
伊藤 (俊) 080-2005-6180

日比谷フォートタワー

[ヒビヤフォートタワー]

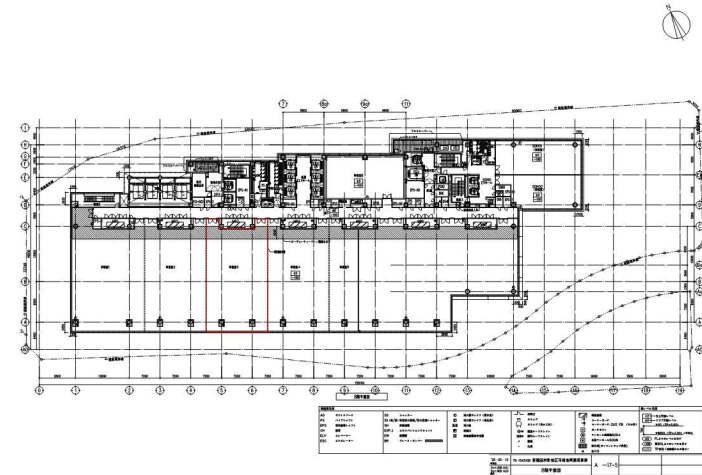


物件情報

所在地	東京都港区西新橋一丁目1番1号
竣工年月	2021年6月
規模	地下2階・地上27階・塔屋1階
構造	鉄骨鉄筋コンクリート造、鉄筋コンクリート造、鉄骨造、オイルダンパー、鋼材ダンパーの制振構造
延床面積	105,609.21㎡
基準階有効面積	BankA 2,554.41㎡ / BankB・C 2,380.36㎡ (別途コア区画あり)
基準天井高	2,800mm
OAフロア	100mm
空調方式	セントラル空調方式 (地域熱供給)
警備体制	24時間有人管理
EV台数	シャトルエレベーター4基、オフィス用エレベーター18基他
駐車場	自走式65台 (うち荷捌用17台、身障者用5台を含む)、機械式177台
閉館時間	平日7:00~24:00 土日祝日・年末年始は閉館
コンセント容量	60VA / ㎡ (30V / ㎡の増強対応可能)
備考	
アクセス	東京メトロ日比谷線千代田線「霞ヶ関」駅徒歩2分、銀座線「虎ノ門」駅徒歩3分、都営三田線「内幸町」駅徒歩2分、JR「新橋」駅徒歩7分

首都圏

空室情報



場所	地上8階
面積	365.81㎡ (110.65坪)
貸付可能日	即日
用途	事務所
備考	内覧可

三菱地所プロパティマネジメント株式会社
 紙尾 080-8494-1481
 円城 050-9001-6485
 伊藤 (俊) 080-2005-6180

汐留ビルディング

[シオドメビルディング]

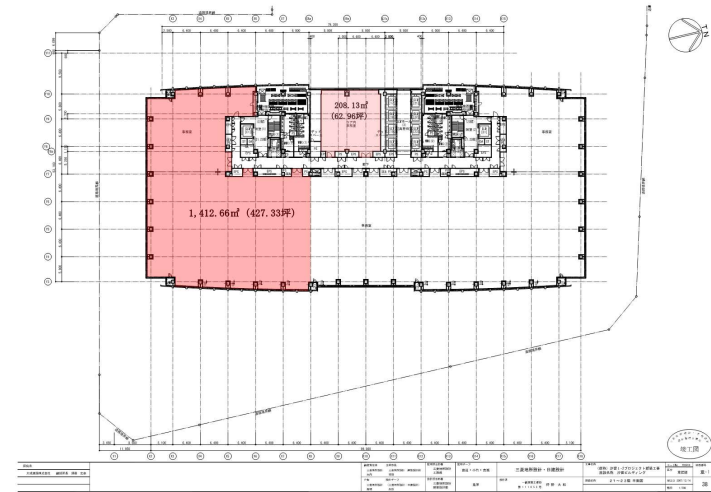


物件情報

所在地	東京都港区海岸一丁目2番20号
竣工年月	2007年12月1日
規模	地上24階・地下2階
構造	鉄骨造一部鉄骨鉄筋コンクリート造
延床面積	118,572.95㎡
基準階有効面積	3,463.62㎡ ~ 3,709.67㎡
基準天井高	2,900mm
OAフロア	100mm
空調方式	個別空調
警備体制	24時間有人警備
EV台数	乗用24基、貨物用2基、その他7基
駐車場	自走式83台、機械式176台
開閉館時間	平日7:00 ~ 20:00
コンセント容量	60VA/㎡
備考	RE100(再エネ100%)導入済
アクセス	JR浜松町駅北口徒歩2分、都営地下鉄大江戸線大門駅より徒歩3分、都営浅草線大門駅より徒歩4分、東京モノレール浜松町駅より徒歩5分、ゆりかもめ竹芝駅より徒歩5分

首都圏

空室情報



場所	地上21階2101区 ~ 2104区,2113区
面積	1620.79㎡ (490.29坪)
貸付可能日	2026年7月1日
用途	事務所
備考	内覧可 (原状回復未了) 契約面積にコア208.13㎡ (62.96坪) 含む 分割応相談

三菱地所プロパティマネジメント株式会社
紙尾 080-8494-1481
相米 070-4131-1102
伊藤 (俊) 080-2005-6180

汐留ビルディング

[シオドメビルディング]

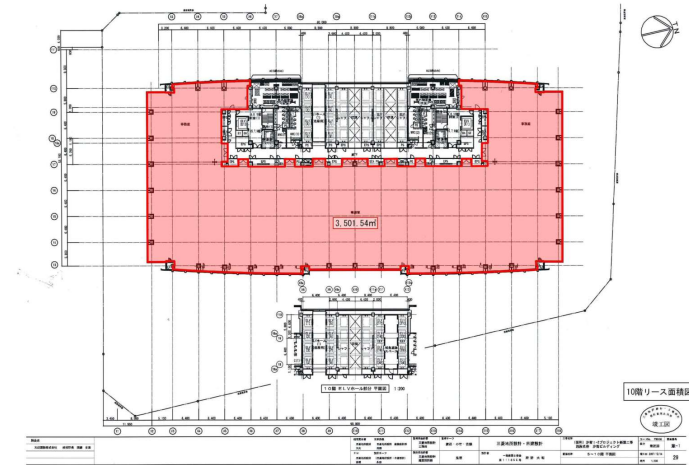


物件情報

所在地	東京都港区海岸一丁目2番20号
竣工年月	2007年12月1日
規模	地上24階・地下2階
構造	鉄骨造一部鉄骨鉄筋コンクリート造
延床面積	118,572.95㎡
基準階有効面積	3,463.62㎡～3,709.67㎡
基準天井高	2,900mm
OAフロア	100mm
空調方式	個別空調
警備体制	24時間有人警備
EV台数	乗用24基、貨物用2基、その他7基
駐車場	自走式83台、機械式176台
開閉館時間	平日7:00～20:00
コンセント容量	60VA/㎡
備考	RE100(再エネ100%)導入済
アクセス	JR浜松町駅北口徒歩2分、都営地下鉄大江戸線大門駅より徒歩3分、都営浅草線大門駅より徒歩4分、東京モノレール浜松町駅より徒歩5分、ゆりかもめ竹芝駅より徒歩5分

首都圏

空室情報



場所	地上10階
面積	3,501.54㎡ (1,059.21坪)
貸付可能日	要相談
用途	事務所
備考	内覧可(入居中)

三菱地所プロパティマネジメント株式会社
 紙尾 080-8494-1481
 相米 070-4131-1102
 伊藤(俊) 080-2005-6180

汐留ビルディング

[シオドメビルディング]

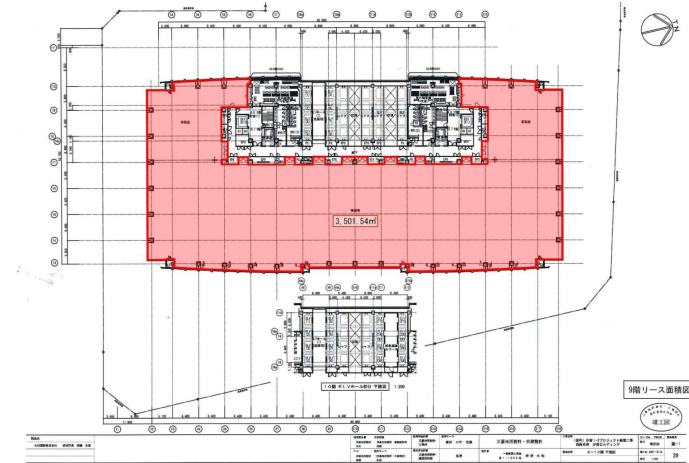


物件情報

所在地	東京都港区海岸一丁目2番20号
竣工年月	2007年12月1日
規模	地上24階・地下2階
構造	鉄骨造一部鉄骨鉄筋コンクリート造
延床面積	118,572.95㎡
基準階有効面積	3,463.62㎡～3,709.67㎡
基準天井高	2,900mm
OAフロア	100mm
空調方式	個別空調
警備体制	24時間有人警備
EV台数	乗用24基、貨物用2基、その他7基
駐車場	自走式83台、機械式176台
開閉館時間	平日7:00～20:00
コンセント容量	60VA/㎡
備考	RE100(再エネ100%)導入済
アクセス	JR浜松町駅北口徒歩2分、都営地下鉄大江戸線大門駅より徒歩3分、都営浅草線大門駅より徒歩4分、東京モノレール浜松町駅より徒歩5分、ゆりかもめ竹芝駅より徒歩5分

首都圏

空室情報



場所	地上9階
面積	3,501.54㎡ (1,059.21坪)
貸付可能日	要相談
用途	事務所
備考	内覧可(入居中)

三菱地所プロパティマネジメント株式会社
 紙尾 080-8494-1481
 相米 070-4131-1102
 伊藤(俊) 080-2005-6180

汐留ビルディング

[シオドメビルディング]

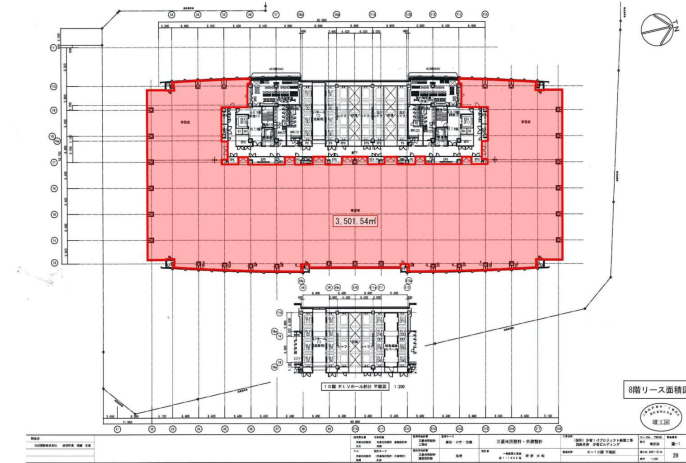


物件情報

所在地	東京都港区海岸一丁目2番20号
竣工年月	2007年12月1日
規模	地上24階・地下2階
構造	鉄骨造一部鉄骨鉄筋コンクリート造
延床面積	118,572.95㎡
基準階有効面積	3,463.62㎡～3,709.67㎡
基準天井高	2,900mm
OAフロア	100mm
空調方式	個別空調
警備体制	24時間有人警備
EV台数	乗用24基、貨物用2基、その他7基
駐車場	自走式83台、機械式176台
開閉館時間	平日7:00～20:00
コンセント容量	60VA/㎡
備考	RE100(再エネ100%)導入済
アクセス	JR浜松町駅北口徒歩2分、都営地下鉄大江戸線大門駅より徒歩3分、都営浅草線大門駅より徒歩4分、東京モノレール浜松町駅より徒歩5分、ゆりかもめ竹芝駅より徒歩5分

首都圏

空室情報



場所	地上8階
面積	3,501.54㎡ (1,059.21坪)
貸付可能日	要相談
用途	事務所
備考	内覧可(入居中)

三菱地所プロパティマネジメント株式会社
 紙尾 080-8494-1481
 相米 070-4131-1102
 伊藤(俊) 080-2005-6180

汐留メディアタワーアネックス

[シオドメメディアタワーアネックス]

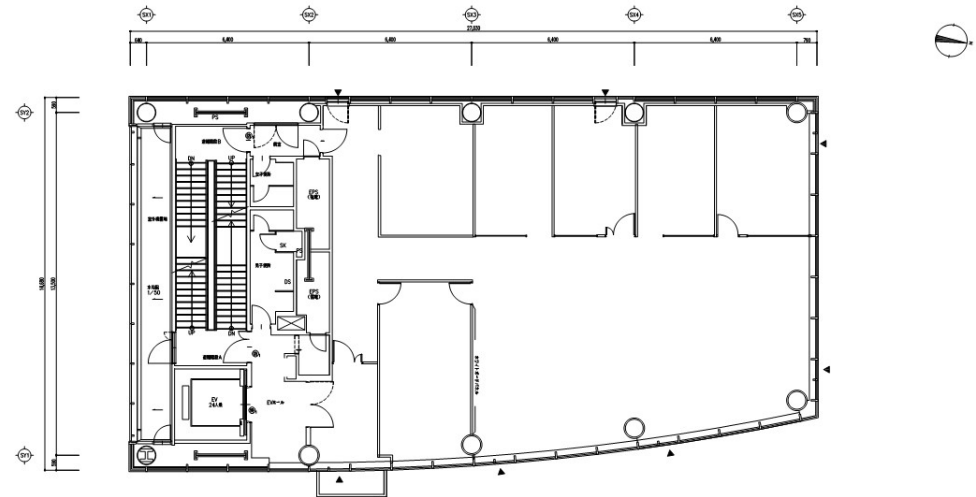


物件情報

所在地	東京都港区東新橋一丁目7番2号
竣工年月	2001年11月30日
規模	地下1階・地上8階・塔屋2階
構造	鉄骨造（CFT構造）
延床面積	3016.27㎡（912.42坪）
基準階有効面積	要問合せ
基準天井高	2,700mm
OAフロア	有
空調方式	個別空調
警備体制	24時間（メディアタワーにて）
EV台数	1台
駐車場	要問い合わせ
開閉館時間	21時～7時
コンセント容量	要問い合わせ
備考	
アクセス	JR「新橋」駅徒歩約7分、都営浅草線「新橋」駅徒歩約5分、銀座線「新橋」駅徒歩約10分、都営大江戸線「汐留」駅直結新交通ゆりかもめ「汐留」駅直結

首都圏

空室情報



場所	地上5階
面積	265.79㎡（80.40坪）
貸付可能日	要相談
用途	事務所
備考	内覧可（原状回復未了） 造作承継前提（撤去は要相談）

三菱地所プロパティマネジメント株式会社

紙尾 080-8494-1481

深澤 050-9002-0276

伊藤（俊） 080-2005-6180

トレードピアお台場

[トレードピアオダイバ]

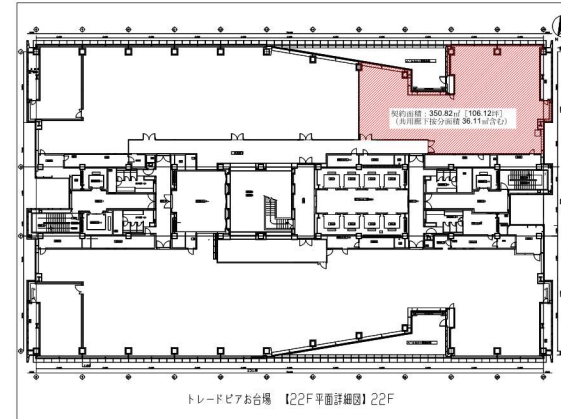


物件情報

所在地	東京都港区台場二丁目3番1号トレードピアお台場
竣工年月	2001年2月1日
規模	地下2階・地上23階
構造	鉄骨造・一部鉄骨鉄筋コンクリート造
延床面積	76,925.18㎡
基準階有効面積	2,148.28㎡
基準天井高	2,700mm
OAフロア	150mm
空調方式	セントラル
警備体制	24時間有人管理
EV台数	乗用16基、貨物3基
駐車場	自走式39台、機械式140台
開閉館時間	平日7:00～19:30
コンセント容量	73VA/㎡
備考	RE100(再エネ100%)導入済 CASBEE不動産Sランク認証取得
アクセス	ゆりかもめ「お台場海浜公園」駅、りんかい線「東京テレポート」駅から徒歩3分

首都圏

空室情報



場所	地上22階南
面積	350.82㎡ (106.12坪)
貸付可能日	即日
用途	事務所
備考	内覧可(原状回復済) 契約面積に共用廊下按分面積36.11㎡ (10.92坪) 含む

クッシュマン・アンド・ウェイクフィールド株式会社
松本 080-8830-2349

トレードピアお台場

[トレードピアオダイバ]

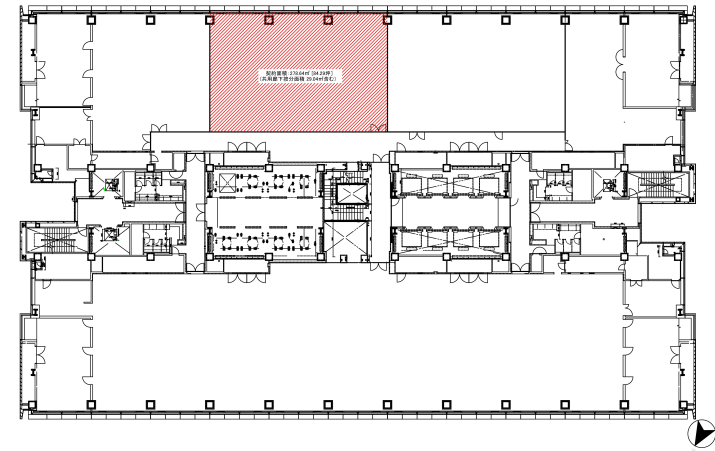


物件情報

所在地	東京都港区台場二丁目3番1号トレードピアお台場
竣工年月	2001年2月1日
規模	地下2階・地上23階
構造	鉄骨造・一部鉄骨鉄筋コンクリート造
延床面積	76,925.18㎡
基準階有効面積	2,148.28㎡
基準天井高	2,700mm
OAフロア	150mm
空調方式	セントラル
警備体制	24時間有人管理
EV台数	乗用16基、貨物3基
駐車場	自走式39台、機械式140台
開閉館時間	平日7:00～19:30
コンセント容量	73VA/㎡
備考	RE100(再エネ100%)導入済 CASBEE不動産Sランク認証取得
アクセス	ゆりかもめ「お台場海浜公園」駅、りんかい線「東京テレポート」駅から徒歩3分

首都圏

空室情報



場所	地上16階南（東側）
面積	278.64㎡（84.29坪）
貸付可能日	即日
用途	事務所
備考	内覧可（原状回復済） 契約面積に共用廊下按分面積29.04㎡(8.78坪)を含む

クッシュマン・アンド・ウェイクフィールド株式会社
松本 080-8830-2349

トレードピアお台場

[トレードピアオダイバ]

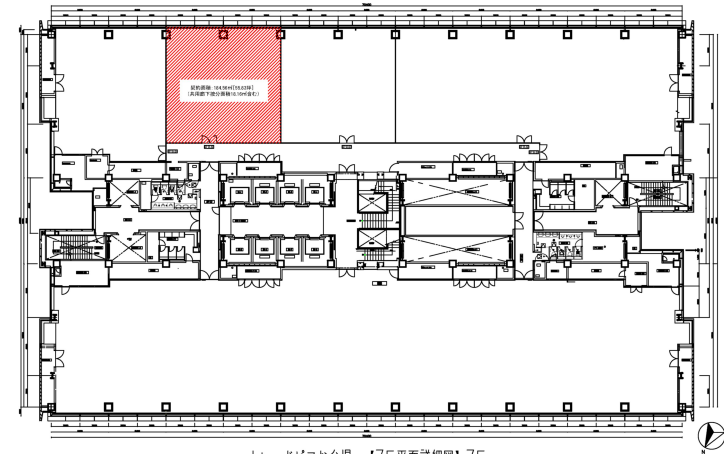


物件情報

所在地	東京都港区台場二丁目3番1号トレードピアお台場
竣工年月	2001年2月1日
規模	地下2階・地上23階
構造	鉄骨造・一部鉄骨鉄筋コンクリート造
延床面積	76,925.18㎡
基準階有効面積	2,148.28㎡
基準天井高	2,700mm
OAフロア	150mm
空調方式	セントラル
警備体制	24時間有人管理
EV台数	乗用16基、貨物3基
駐車場	自走式39台、機械式140台
開閉館時間	平日7:00～19:30
コンセント容量	73VA/㎡
備考	RE100(再エネ100%)導入済 CASBEE不動産Sランク認証取得
アクセス	ゆりかもめ「お台場海浜公園」駅、りんかい線「東京テレポート」駅から徒歩3分

首都圏

空室情報



トレードピアお台場 【7F平面詳細図】7F

場所	地上7階南
面積	184.56㎡ (55.83坪)
貸付可能日	即日
用途	事務所
備考	内覧可(原状回復済) ハーフセットアップ区画 契約面積に共用廊下按分面積18.16㎡(5.49坪)含む

クッシュマン・アンド・ウェイクフィールド株式会社
松本 080-8830-2349

JRE東五反田一丁目ビル

[ジェイアールイーヒガシゴタンダイ
ツチヨウメビル]

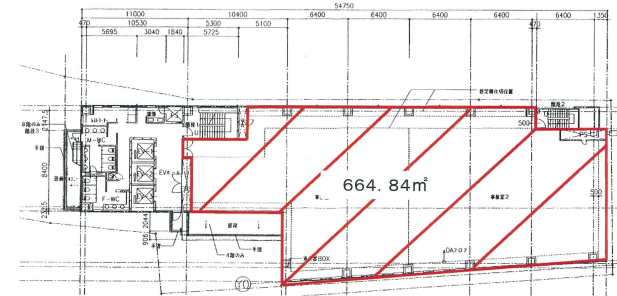


物件情報

所在地	東京都品川区東五反田一丁目24番2号
竣工年月	2004年7月1日
規模	地上8階
構造	鉄骨造
延床面積	6,462.30㎡
基準階有効面積	664.84㎡
基準天井高	2,800mm
OAフロア	70mm
空調方式	個別
警備体制	機械警備
EV台数	3基
駐車場	機械式19台
開閉館時間	平日7:30~19:00
コンセント容量	50VA/㎡
備考	
アクセス	JR・都営浅草線・東急池上線「五反田」駅徒歩5分 東急バス・都営バス「五反田」駅徒歩5分

首都圏

空室情報



地上6階

場所	地上6階
面積	664.84㎡ (201.11坪)
貸付可能日	2026年7月1日
用途	事務所
備考	原状回復未了 (原状回復中)

三菱地所プロパティマネジメント株式会社

紙尾 080-8494-1481

深澤 050-9002-0276

伊藤 (俊) 080-2005-6180

JRE東五反田一丁目ビル

[ジェイアールイーヒガシゴタンダイ
ツチヨウメビル]

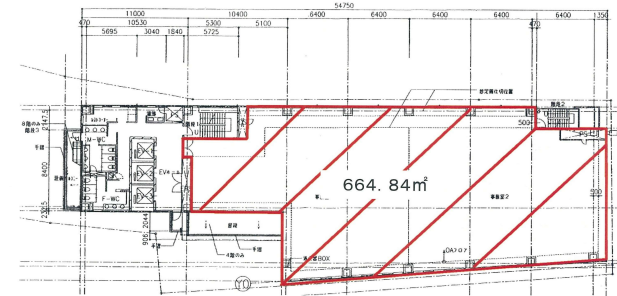


物件情報

所在地	東京都品川区東五反田一丁目24番2号
竣工年月	2004年7月1日
規模	地上8階
構造	鉄骨造
延床面積	6,462.30㎡
基準階有効面積	664.84㎡
基準天井高	2,800mm
OAフロア	70mm
空調方式	個別
警備体制	機械警備
EV台数	3基
駐車場	機械式19台
開閉館時間	平日7:30~19:00
コンセント容量	50VA/㎡
備考	
アクセス	JR・都営浅草線・東急池上線「五反田」駅徒歩5分 東急バス・都営バス「五反田」駅徒歩5分

首都圏

空室情報



地上5階

場所	地上5階
面積	664.84㎡ (201.11坪)
貸付可能日	2026年7月1日
用途	事務所
備考	原状回復未了 (原状回復中)

三菱地所プロパティマネジメント株式会社

紙尾 080-8494-1481

深澤 050-9002-0276

伊藤 (俊) 080-2005-6180

JRE東五反田一丁目ビル

[ジェイアールイーヒガシゴタンダイ
ツチヨウメビル]

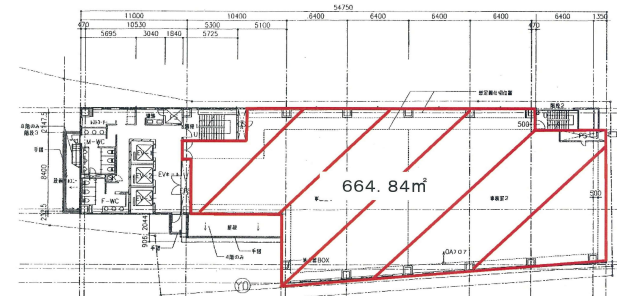


物件情報

所在地	東京都品川区東五反田一丁目24番2号
竣工年月	2004年7月1日
規模	地上8階
構造	鉄骨造
延床面積	6,462.30㎡
基準階有効面積	664.84㎡
基準天井高	2,800mm
OAフロア	70mm
空調方式	個別
警備体制	機械警備
EV台数	3基
駐車場	機械式19台
開閉館時間	平日7:30~19:00
コンセント容量	50VA/㎡
備考	
アクセス	JR・都営浅草線・東急池上線「五反田」駅徒歩5分 東急バス・都営バス「五反田」駅徒歩5分

首都圏

空室情報



地上4階

場所	地上4階
面積	664.84㎡ (201.11坪)
貸付可能日	2026年7月1日
用途	事務所
備考	原状回復未了 (原状回復中)

三菱地所プロパティマネジメント株式会社

紙尾 080-8494-1481

深澤 050-9002-0276

伊藤 (俊) 080-2005-6180

JRE東五反田一丁目ビル

[ジェイアールイーヒガシゴタンダイ
ツチヨウメビル]

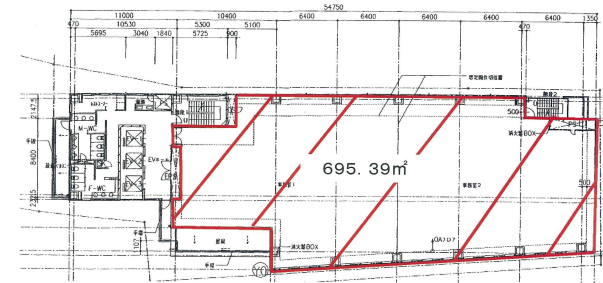


物件情報

所在地	東京都品川区東五反田一丁目24番2号
竣工年月	2004年7月1日
規模	地上8階
構造	鉄骨造
延床面積	6,462.30㎡
基準階有効面積	664.84㎡
基準天井高	2,800mm
OAフロア	70mm
空調方式	個別
警備体制	機械警備
EV台数	3基
駐車場	機械式19台
開閉館時間	平日7:30~19:00
コンセント容量	50VA/㎡
備考	
アクセス	JR・都営浅草線・東急池上線「五反田」駅徒歩5分 東急バス・都営バス「五反田」駅徒歩5分

首都圏

空室情報



地上3階

場所	地上3階
面積	695.39㎡ (210.36坪)
貸付可能日	2026年7月1日
用途	事務所
備考	原状回復未了 (原状回復中)

三菱地所プロパティマネジメント株式会社
紙尾 080-8494-1481
深澤 050-9002-0276
伊藤 (俊) 080-2005-6180

天王洲オーシャンスクエア

[テンノウズオーシャンスクエア]

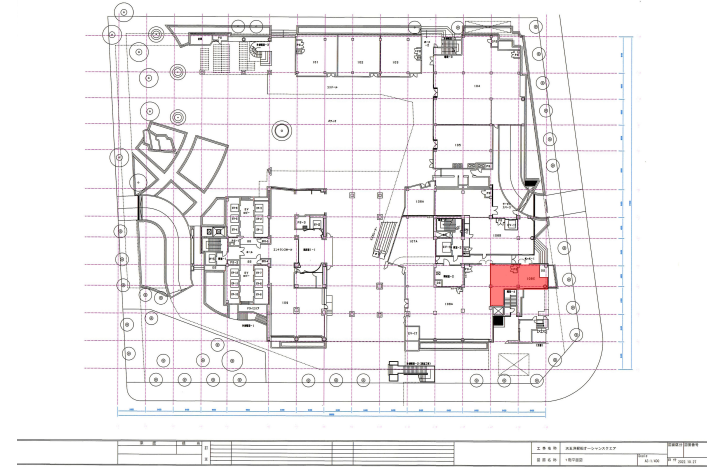


物件情報

所在地	東京都品川区東品川二丁目2番20号
竣工年月	1994年10月
規模	地上25階・地下2階・塔屋2階
構造	鉄骨造・一部鉄骨鉄筋コンクリート造
延床面積	60,853.853㎡ (交番部分を除く)
基準階有効面積	1,419.21㎡
基準天井高	2,700mm
OAフロア	100mm
空調方式	セントラル空調
警備体制	24時間有人管理
EV台数	乗用12基、貨物用2基
駐車場	自走式172台
開閉館時間	平日8:00~20:30
コンセント容量	70VA/㎡
備考	
アクセス	りんかい線・東京モノレール「天王洲アイランド駅」徒歩1分、JR「品川駅」バス7分(停留所徒歩1分)・徒歩15分

首都圏

空室情報



場所	SC棟地上1階108C区
面積	78.50㎡ (23.75坪)
貸付可能日	即日
用途	店舗(クリニック)
備考	内覧可(原状回復未了)

三菱地所プロパティマネジメント株式会社

紙尾 080-8494-1481

大坪 050-9002-2304

伊藤(俊) 080-2005-6180

天王洲オーシャンスクエア

[テンノウズオーシャンスクエア]

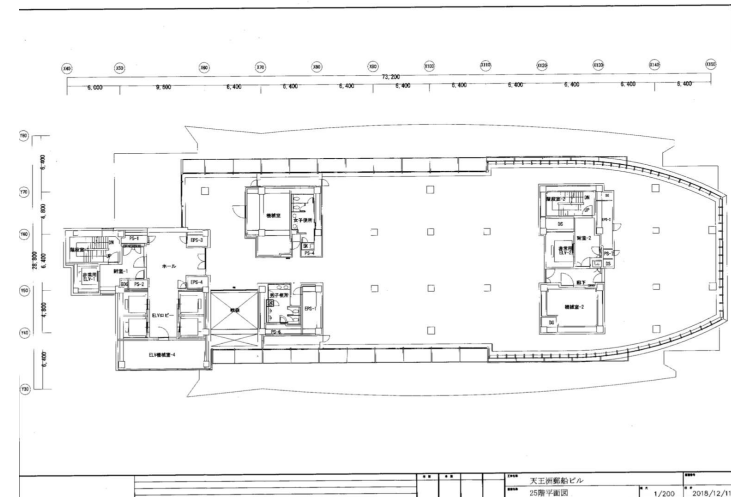


物件情報

所在地	東京都品川区東品川二丁目2番20号
竣工年月	1994年10月
規模	地上25階・地下2階・塔屋2階
構造	鉄骨造・一部鉄骨鉄筋コンクリート造
延床面積	60,853.853㎡ (交番部分を除く)
基準階有効面積	1,419.21㎡
基準天井高	2,700mm
OAフロア	100mm
空調方式	セントラル空調
警備体制	24時間有人管理
EV台数	乗用12基、貨物用2基
駐車場	自走式172台
開閉館時間	平日8:00~20:30
コンセント容量	70VA/㎡
備考	
アクセス	りんかい線・東京モノレール「天王洲アイランド」徒歩1分、JR「品川駅」バス7分(停留所徒歩1分)・徒歩15分

首都圏

空室情報



場所	事務所棟地上25階
面積	907.94㎡ (274.65坪)
貸付可能日	2027年8月1日
用途	事務所
備考	原状回復未了(入居中) ・造作承継可能 ・内覧及び現テナントレイアウト図面の提供ご要望に際しては、秘密保持誓約書へのご署名・ご提出を頂く必要があります

三菱地所プロパティマネジメント株式会社

紙尾 080-8494-1481

大坪 050-9002-2304

伊藤(俊) 080-2005-6180

天王洲オーシャンスクエア

[テナノイズオーシャンスクエア]

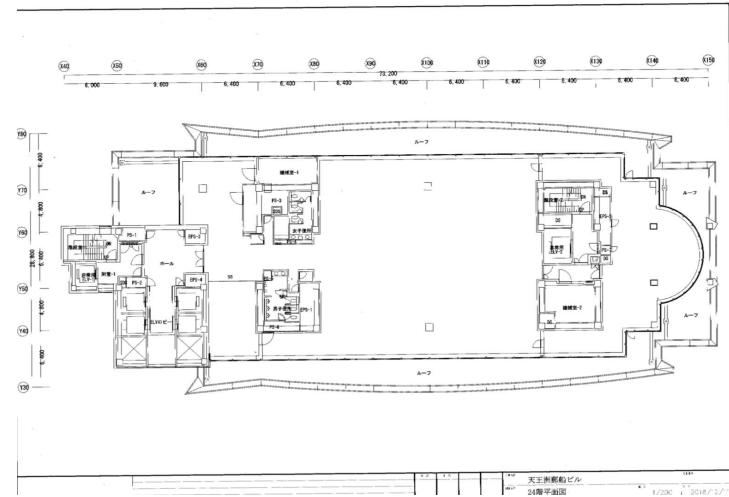


物件情報

所在地	東京都品川区東品川二丁目2番20号
竣工年月	1994年10月
規模	地上25階・地下2階・塔屋2階
構造	鉄骨造・一部鉄骨鉄筋コンクリート造
延床面積	60,853.853㎡ (交番部分を除く)
基準階有効面積	1,419.21㎡
基準天井高	2,700mm
OAフロア	100mm
空調方式	セントラル空調
警備体制	24時間有人管理
EV台数	乗用12基、貨物用2基
駐車場	自走式172台
開閉館時間	平日8:00~20:30
コンセント容量	70VA/㎡
備考	
アクセス	りんかい線・東京モノレール「天王洲アイランド」徒歩1分、JR「品川駅」バス7分(停留所徒歩1分)・徒歩15分

首都圏

空室情報



場所	事務所棟地上24階
面積	991.12㎡ (299.81坪)
貸付可能日	2027年8月1日
用途	事務所
備考	原状回復未了(入居中) ・造作承継可能 ・内覧及び現テナントレイアウト図面の提供ご要望に際しては、秘密保持誓約書へのご署名・ご提出を頂く必要があります

三菱地所プロパティマネジメント株式会社

紙尾 080-8494-1481

大坪 050-9002-2304

伊藤(俊) 080-2005-6180

天王洲オーシャンスクエア

[テンノウズオーシャンスクエア]

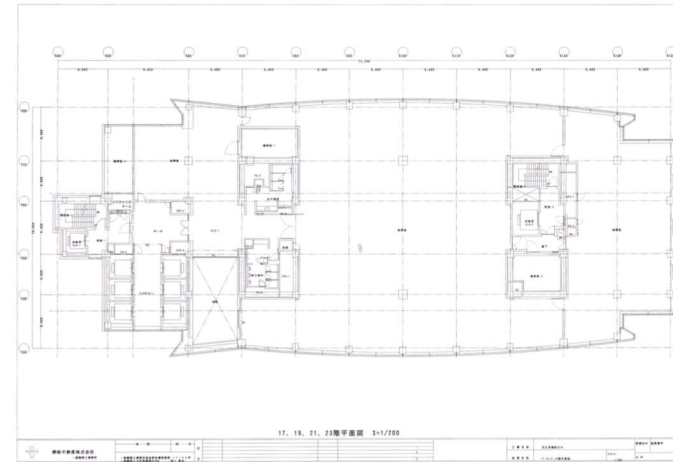


物件情報

所在地	東京都品川区東品川二丁目2番20号
竣工年月	1994年10月
規模	地上25階・地下2階・塔屋2階
構造	鉄骨造・一部鉄骨鉄筋コンクリート造
延床面積	60,853.853㎡ (交番部分を除く)
基準階有効面積	1,419.21㎡
基準天井高	2,700mm
OAフロア	100mm
空調方式	セントラル空調
警備体制	24時間有人管理
EV台数	乗用12基、貨物用2基
駐車場	自走式172台
開閉館時間	平日8:00~20:30
コンセント容量	70VA/㎡
備考	
アクセス	りんかい線・東京モノレール「天王洲アイランド駅」徒歩1分、JR「品川駅」バス7分(停留所徒歩1分)・徒歩15分

首都圏

空室情報



場所	事務所棟地上23階
面積	1,410.70㎡ (426.74坪)
貸付可能日	2027年8月1日
用途	事務所
備考	原状回復未了(入居中) ・造作承継可能 ・内覧及び現テナントレイアウト図面の提供ご要望に際しては、秘密保持誓約書へのご署名・ご提出を頂く必要があります

三菱地所プロパティマネジメント株式会社

紙尾 080-8494-1481

大坪 050-9002-2304

伊藤(俊) 080-2005-6180