

JRE東五反田一丁目ビル

[ジェイアールイーヒガシゴタンダイ
ツチヨウメビル]

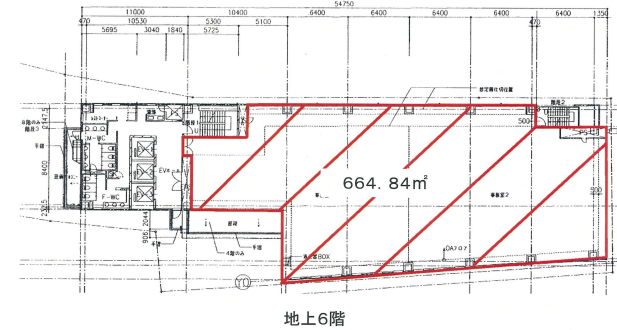


物件情報

所在地	東京都品川区東五反田一丁目24番2号
竣工年月	2004年7月1日
規模	地上8階
構造	鉄骨造
延床面積	6,462.30㎡
基準階有効面積	664.84㎡
基準天井高	2,800mm
OAフロア	70mm
空調方式	個別
警備体制	機械警備
EV台数	3基
駐車場	機械式19台
開閉館時間	平日7:30~19:00
コンセント容量	50VA/㎡
備考	
アクセス	JR・都営浅草線・東急池上線「五反田」駅徒歩5分 東急バス・都営バス「五反田」駅徒歩5分

首都圏

空室情報



場所	地上6階
面積	664.84㎡ (201.11坪)
貸付可能日	2026年7月1日
用途	事務所
備考	原状回復未了 (原状回復中)

三菱地所プロパティマネジメント株式会社
紙尾 080-8494-1481
深澤 050-9002-0276
伊藤 (俊) 080-2005-6180

JRE東五反田一丁目ビル

[ジェイアールイーヒガシゴタンダイ
ツチヨウメビル]

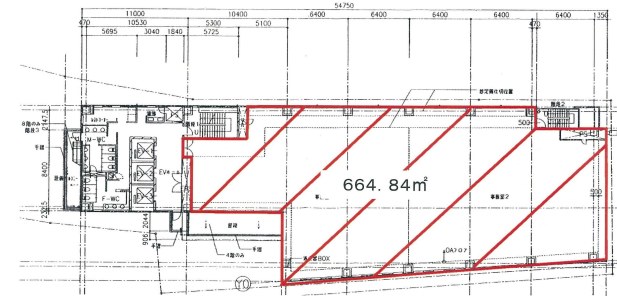


物件情報

所在地	東京都品川区東五反田一丁目24番2号
竣工年月	2004年7月1日
規模	地上8階
構造	鉄骨造
延床面積	6,462.30㎡
基準階有効面積	664.84㎡
基準天井高	2,800mm
OAフロア	70mm
空調方式	個別
警備体制	機械警備
EV台数	3基
駐車場	機械式19台
開閉館時間	平日7:30~19:00
コンセント容量	50VA/㎡
備考	
アクセス	JR・都営浅草線・東急池上線「五反田」駅徒歩5分 東急バス・都営バス「五反田」駅徒歩5分

首都圏

空室情報



地上5階

場所	地上5階
面積	664.84㎡ (201.11坪)
貸付可能日	2026年7月1日
用途	事務所
備考	原状回復未了(原状回復中)

三菱地所プロパティマネジメント株式会社

紙尾 080-8494-1481

深澤 050-9002-0276

伊藤(俊) 080-2005-6180

JRE東五反田一丁目ビル

[ジェイアールイーヒガシゴタンダイ
ツチョウメビル]

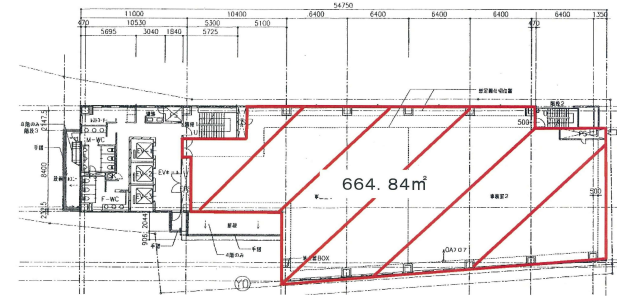


物件情報

所在地	東京都品川区東五反田一丁目24番2号
竣工年月	2004年7月1日
規模	地上8階
構造	鉄骨造
延床面積	6,462.30㎡
基準階有効面積	664.84㎡
基準天井高	2,800mm
OAフロア	70mm
空調方式	個別
警備体制	機械警備
EV台数	3基
駐車場	機械式19台
開閉館時間	平日7:30~19:00
コンセント容量	50VA/㎡
備考	
アクセス	JR・都営浅草線・東急池上線「五反田」駅徒歩5分 東急バス・都営バス「五反田」駅徒歩5分

首都圏

空室情報



地上4階

場所	地上4階
面積	664.84㎡ (201.11坪)
貸付可能日	2026年7月1日
用途	事務所
備考	原状回復未了 (原状回復中)

三菱地所プロパティマネジメント株式会社

紙尾 080-8494-1481

深澤 050-9002-0276

伊藤 (俊) 080-2005-6180

JRE東五反田一丁目ビル

[ジェイアールイーヒガシゴタンダイ
ツチヨウメビル]

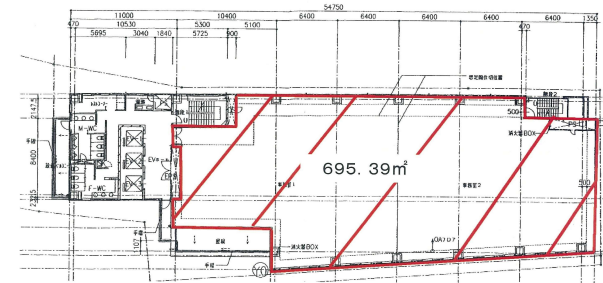


物件情報

所在地	東京都品川区東五反田一丁目24番2号
竣工年月	2004年7月1日
規模	地上8階
構造	鉄骨造
延床面積	6,462.30㎡
基準階有効面積	664.84㎡
基準天井高	2,800mm
OAフロア	70mm
空調方式	個別
警備体制	機械警備
EV台数	3基
駐車場	機械式19台
開閉館時間	平日7:30~19:00
コンセント容量	50VA/㎡
備考	
アクセス	JR・都営浅草線・東急池上線「五反田」駅徒歩5分 東急バス・都営バス「五反田」駅徒歩5分

首都圏

空室情報



地上3階

場所	地上3階
面積	695.39㎡ (210.36坪)
貸付可能日	2026年7月1日
用途	事務所
備考	原状回復未了 (原状回復中)

三菱地所プロパティマネジメント株式会社
紙尾 080-8494-1481
深澤 050-9002-0276
伊藤 (俊) 080-2005-6180

天王洲オーシャンスクエア

[テンノウズオーシャンスクエア]

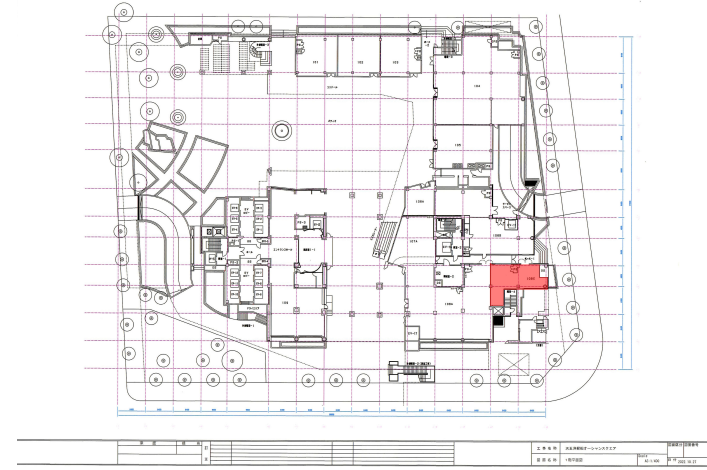


物件情報

所在地	東京都品川区東品川二丁目2番20号
竣工年月	1994年10月
規模	地上25階・地下2階・塔屋2階
構造	鉄骨造・一部鉄骨鉄筋コンクリート造
延床面積	60,853.853㎡ (交番部分を除く)
基準階有効面積	1,419.21㎡
基準天井高	2,700mm
OAフロア	100mm
空調方式	セントラル空調
警備体制	24時間有人管理
EV台数	乗用12基、貨物用2基
駐車場	自走式172台
開閉館時間	平日8:00~20:30
コンセント容量	70VA/㎡
備考	
アクセス	りんかい線・東京モノレール「天王洲アイランド」徒歩1分、JR「品川駅」バス7分(停留所徒歩1分)・徒歩15分

首都圏

空室情報



場所	SC棟地上1階108C区
面積	78.50㎡ (23.75坪)
貸付可能日	即日
用途	店舗(クリニック)
備考	内覧可(原状回復未了)

三菱地所プロパティマネジメント株式会社

紙尾 080-8494-1481

大坪 050-9002-2304

伊藤(俊) 080-2005-6180

天王洲オーシャンスクエア

[テンノウズオーシャンスクエア]

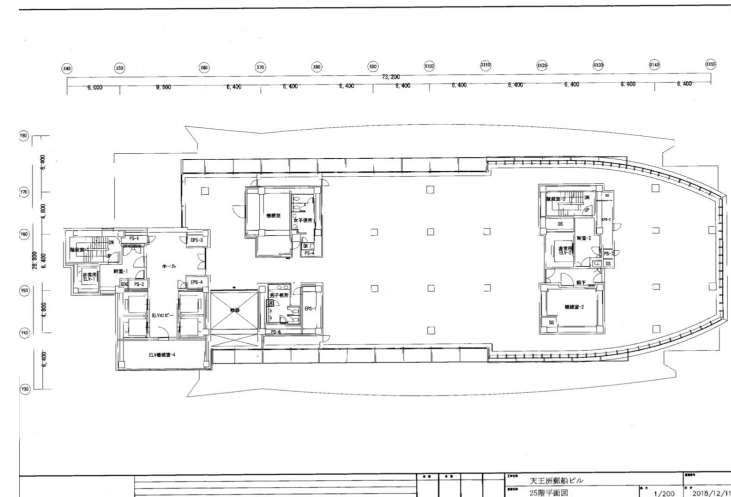


物件情報

所在地	東京都品川区東品川二丁目2番20号
竣工年月	1994年10月
規模	地上25階・地下2階・塔屋2階
構造	鉄骨造・一部鉄骨鉄筋コンクリート造
延床面積	60,853.853㎡ (交番部分を除く)
基準階有効面積	1,419.21㎡
基準天井高	2,700mm
OAフロア	100mm
空調方式	セントラル空調
警備体制	24時間有人管理
EV台数	乗用12基、貨物用2基
駐車場	自走式172台
開閉館時間	平日8:00~20:30
コンセント容量	70VA/㎡
備考	
アクセス	りんかい線・東京モノレール「天王洲アイランド」徒歩1分、JR「品川駅」バス7分(停留所徒歩1分)・徒歩15分

首都圏

空室情報



場所	事務所棟地上25階
面積	907.94㎡ (274.65坪)
貸付可能日	2027年8月1日
用途	事務所
備考	原状回復未了(入居中) ・造作承継可能 ・内覧及び現テナントレイアウト図面の提供ご要望に際しては、秘密保持誓約書へのご署名・ご提出を頂く必要があります

三菱地所プロパティマネジメント株式会社

紙尾 080-8494-1481

大坪 050-9002-2304

伊藤(俊) 080-2005-6180

天王洲オーシャンスクエア

[テナノイズオーシャンスクエア]

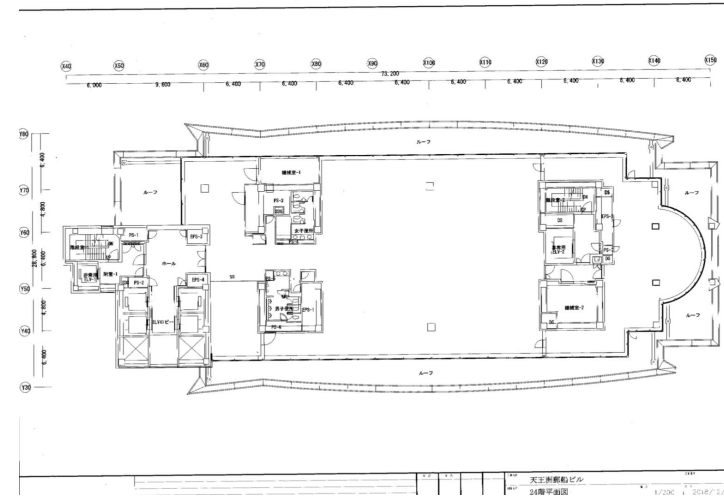


物件情報

所在地	東京都品川区東品川二丁目2番20号
竣工年月	1994年10月
規模	地上25階・地下2階・塔屋2階
構造	鉄骨造・一部鉄骨鉄筋コンクリート造
延床面積	60,853.853㎡ (交番部分を除く)
基準階有効面積	1,419.21㎡
基準天井高	2,700mm
OAフロア	100mm
空調方式	セントラル空調
警備体制	24時間有人管理
EV台数	乗用12基、貨物用2基
駐車場	自走式172台
開閉館時間	平日8:00~20:30
コンセント容量	70VA/㎡
備考	
アクセス	りんかい線・東京モノレール「天王洲アイランド駅」徒歩1分、JR「品川駅」バス7分(停留所徒歩1分)・徒歩15分

首都圏

空室情報



場所	事務所棟地上24階
面積	991.12㎡ (299.81坪)
貸付可能日	2027年8月1日
用途	事務所
備考	原状回復未了(入居中) ・造作承継可能 ・内覧及び現テナントレイアウト図面の提供ご要望に際しては、秘密保持誓約書へのご署名・ご提出を頂く必要があります

三菱地所プロパティマネジメント株式会社

紙尾 080-8494-1481

大坪 050-9002-2304

伊藤(俊) 080-2005-6180

天王洲オーシャンスクエア

[テンノウズオーシャンスクエア]

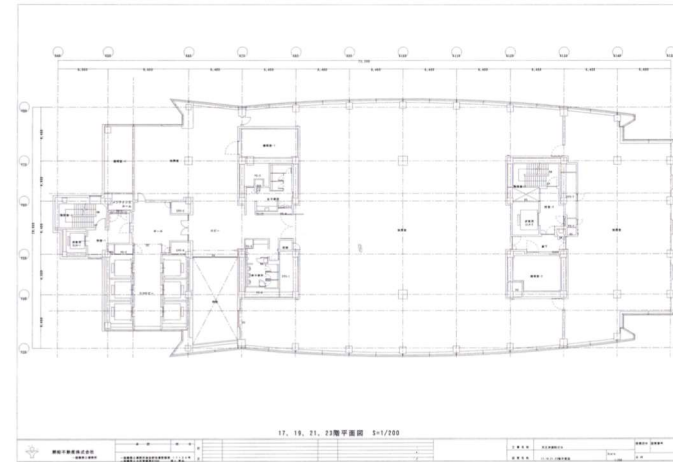


物件情報

所在地	東京都品川区東品川二丁目2番20号
竣工年月	1994年10月
規模	地上25階・地下2階・塔屋2階
構造	鉄骨造・一部鉄骨鉄筋コンクリート造
延床面積	60,853.853㎡ (交番部分を除く)
基準階有効面積	1,419.21㎡
基準天井高	2,700mm
OAフロア	100mm
空調方式	セントラル空調
警備体制	24時間有人管理
EV台数	乗用12基、貨物用2基
駐車場	自走式172台
開閉館時間	平日8:00~20:30
コンセント容量	70VA/㎡
備考	
アクセス	りんかい線・東京モノレール「天王洲アイランド」徒歩1分、JR「品川駅」バス7分(停留所徒歩1分)・徒歩15分

首都圏

空室情報



場所	事務所棟地上23階
面積	1,410.70㎡ (426.74坪)
貸付可能日	2027年8月1日
用途	事務所
備考	原状回復未了(入居中) ・造作承継可能 ・内覧及び現テナントレイアウト図面の提供ご要望に際しては、秘密保持誓約書へのご署名・ご提出を頂く必要があります

三菱地所プロパティマネジメント株式会社

紙尾 080-8494-1481

大坪 050-9002-2304

伊藤(俊) 080-2005-6180