

AER

[アエル]

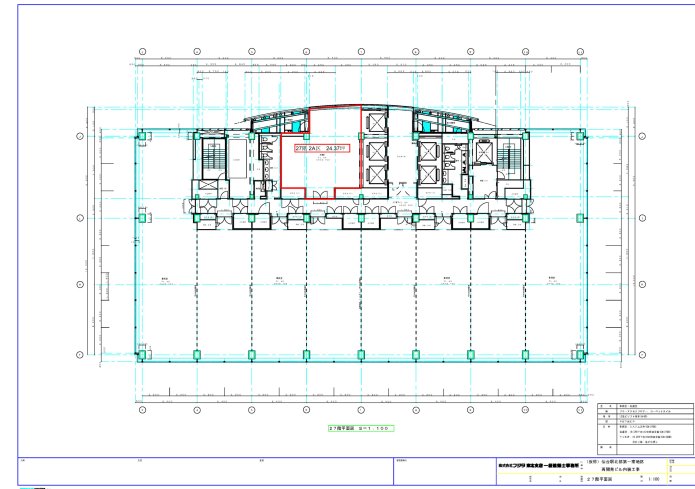


物件情報

所在地	宮城県仙台市青葉区中央一丁目3番1号
竣工年月	1998年3月1日
規模	地下3階、地上31階、塔屋2階
構造	鉄骨造・鉄骨鉄筋コンクリート造
延床面積	73,186.57㎡
基準階有効面積	998.88㎡
基準天井高	2,700mm
OAフロア	68mm
空調方式	個別空調
警備体制	有人警備
EV台数	17台
駐車場	機械式駐車
開閉館時間	7：00～22：00
コンセント容量	45VA/㎡
備考	
アクセス	JR仙台駅徒歩2分

東北

空室情報



場所	地上27階2A区
面積	80.59㎡(24.37坪)
貸付可能日	即日
用途	事務所
備考	内覧不可 ご相談下さい。

東北支店
門田 050-9001-6537
植木 050-9014 8467

AER

[アエル]

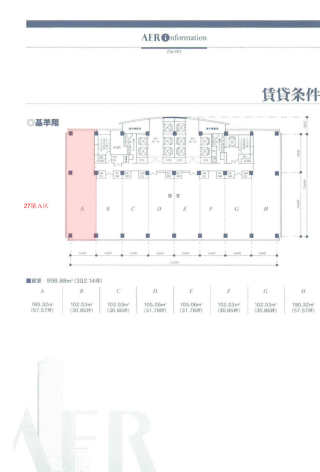


物件情報

所在地	宮城県仙台市青葉区中央一丁目3番1号
竣工年月	1998年3月1日
規模	地下3階、地上31階、塔屋2階
構造	鉄骨造・鉄骨鉄筋コンクリート造
延床面積	73,186.57㎡
基準階有効面積	998.88㎡
基準天井高	2,700mm
OAフロア	68mm
空調方式	個別空調
警備体制	有人警備
EV台数	17台
駐車場	機械式駐車
開閉館時間	7：00～22：00
コンセント容量	45VA/㎡
備考	
アクセス	JR仙台駅徒歩2分

東北

空室情報



場所	地上27階A区
面積	190.32㎡(57.57坪)
貸付可能日	即日
用途	事務所
備考	内覧可（原状回復済）

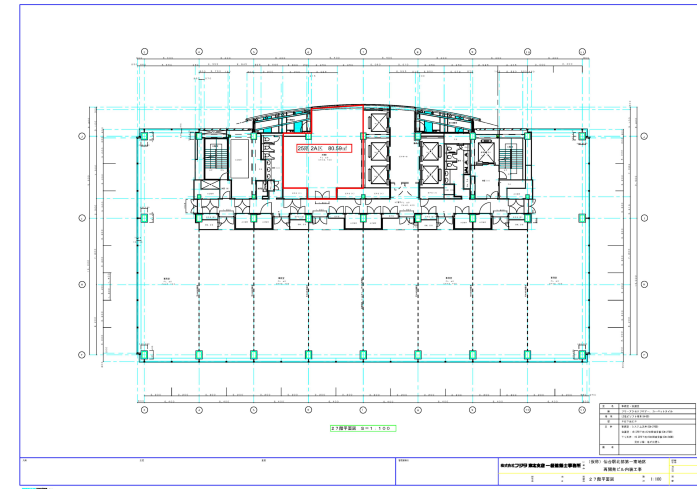
東北支店
門田 050-9001-6537
植木 050-9014 8467

AER

[アエル]


物件情報

所在地	宮城県仙台市青葉区中央一丁目3番1号
竣工年月	1998年3月1日
規模	地下3階、地上31階、塔屋2階
構造	鉄骨造・鉄骨鉄筋コンクリート造
延床面積	73,186.57㎡
基準階有効面積	998.88㎡
基準天井高	2,700mm
OAフロア	68mm
空調方式	個別空調
警備体制	有人警備
EV台数	17台
駐車場	機械式駐車
開閉館時間	7：00～22：00
コンセント容量	45VA/㎡
備考	
アクセス	JR仙台駅徒歩2分

東北
空室情報


場所	地上25階2A区
面積	80.59㎡(24.38坪)
貸付可能日	即日
用途	事務所
備考	内覧不可 ご相談ください。

東北支店
門田 050-9001-6537
植木 050-9014 8467

AER

[アエル]

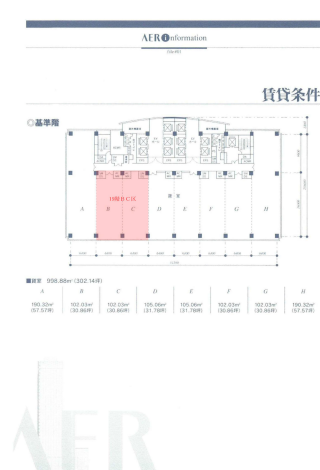


物件情報

所在地	宮城県仙台市青葉区中央一丁目3番1号
竣工年月	1998年3月1日
規模	地下3階、地上31階、塔屋2階
構造	鉄骨造・鉄骨鉄筋コンクリート造
延床面積	73,186.57㎡
基準階有効面積	998.88㎡
基準天井高	2,700mm
OAフロア	68mm
空調方式	個別空調
警備体制	有人警備
EV台数	17台
駐車場	機械式駐車
開閉館時間	7：00～22：00
コンセント容量	45VA/㎡
備考	
アクセス	JR仙台駅徒歩2分

東北

空室情報



場所	地上19階BC区
面積	204.06㎡(61.73坪)
貸付可能日	即日
用途	事務所
備考	内覧可（原状回復済）

東北支店
門田 050-9001-6537
植木 050-9014 8467

AER

[アエル]

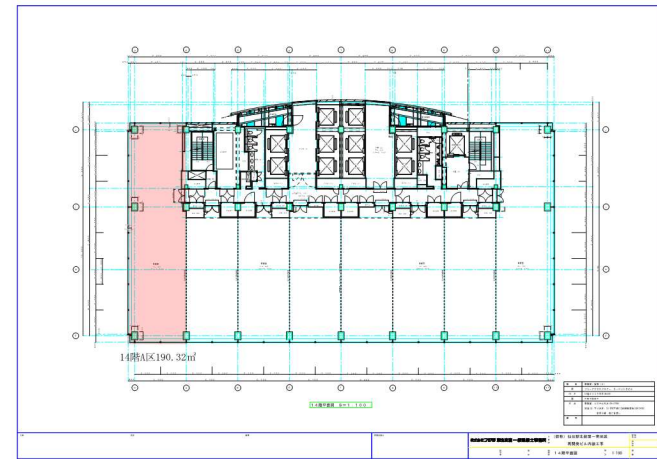


物件情報

所在地	宮城県仙台市青葉区中央一丁目3番1号
竣工年月	1998年3月1日
規模	地下3階、地上31階、塔屋2階
構造	鉄骨造・鉄骨鉄筋コンクリート造
延床面積	73,186.57㎡
基準階有効面積	998.88㎡
基準天井高	2,700mm
OAフロア	68mm
空調方式	個別空調
警備体制	有人警備
EV台数	17台
駐車場	機械式駐車
開閉館時間	7：00～22：00
コンセント容量	45VA/㎡
備考	
アクセス	JR仙台駅徒歩2分

東北

空室情報



場所	地上14階A区
面積	190.32㎡(57.57坪)
貸付可能日	2026年4月1日
用途	事務所
備考	原状回復未了（入居中）

東北支店
門田 050-9001-6537
植木 050-9014 8467

AER

[アエル]

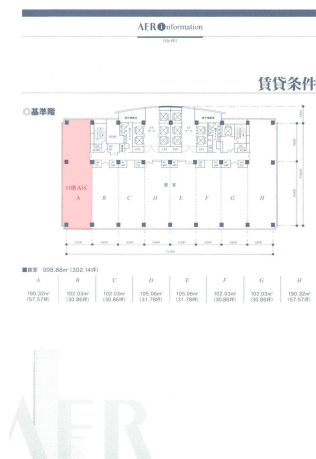


物件情報

所在地	宮城県仙台市青葉区中央一丁目3番1号
竣工年月	1998年3月1日
規模	地下3階、地上31階、塔屋2階
構造	鉄骨造・鉄骨鉄筋コンクリート造
延床面積	73,186.57㎡
基準階有効面積	998.88㎡
基準天井高	2,700mm
OAフロア	68mm
空調方式	個別空調
警備体制	有人警備
EV台数	17台
駐車場	機械式駐車
開閉館時間	7：00～22：00
コンセント容量	45VA/㎡
備考	
アクセス	JR仙台駅徒歩2分

東北

空室情報



場所	地上11階A区
面積	190.32㎡(57.57坪)
貸付可能日	即日
用途	事務所
備考	内覧可（原状回復済）

東北支店
門田 050-9001-6537
植木 050-9014 8467

一番町平和ビル

[イチバンチョウヘイワビル]



物件情報

所在地	宮城県仙台市青葉区一番町三丁目6番1号
竣工年月	2012年1月17日
規模	地上10階、塔屋1階
構造	鉄骨造
延床面積	11,079.43㎡ (3,351.52坪)
基準階有効面積	803.24㎡ (242.98坪)
基準天井高	2,800mm
OAフロア	100mm
空調方式	個別空調・冷暖フリー
警備体制	有人警備 (7 : 30 ~ 22 : 00) 及び機械警備
EV台数	常用1基、非常用1基
駐車場	42台
開閉館時間	全日 : 7 : 30 ~ 21 : 30
コンセント容量	60VA / ㎡
備考	
アクセス	仙台市営地下鉄「広瀬通」駅徒歩2分 JR「仙台」駅徒歩9分

東北

空室情報



場所	地上8階801区
面積	83.17㎡ (25.15坪)
貸付可能日	2026年04月02日
用途	事務所
備考	原状回復未了 (入居中)

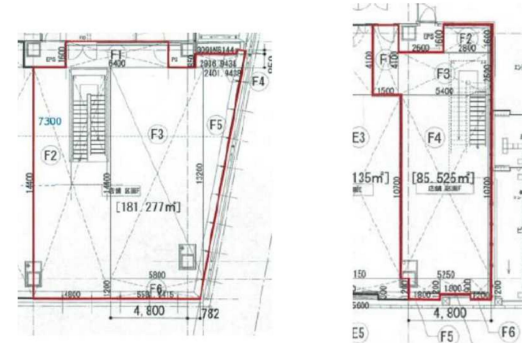
東北支店
林 050-9002-1636
岡本 050-9002-2305

一番町平和ビル

[イチバンチョウヘイワビル]


物件情報

所在地	宮城県仙台市青葉区一番町三丁目6番1号
竣工年月	2012年1月17日
規模	地上10階、塔屋1階
構造	鉄骨造
延床面積	11,079.43㎡ (3,351.52坪)
基準階有効面積	803.24㎡ (242.98坪)
基準天井高	2,800mm
OAフロア	100mm
空調方式	個別空調・冷暖フリー
警備体制	有人警備 (7:30~22:00) 及び機械警備
EV台数	常用1基、非常用1基
駐車場	42台
開閉館時間	全日: 7:30~21:30
コンセント容量	60VA / ㎡
備考	
アクセス	仙台市営地下鉄「広瀬通」駅徒歩2分 JR「仙台」駅徒歩9分

東北
空室情報


場所	地上1階106区外
面積	266.79㎡ (80.70坪)
貸付可能日	即日
用途	店舗 (ショールーム向き)
備考	内覧可 (原状回復済) フルスkeleton、物販不可。 1階~2階に跨った区画。専用部内に階段有。 東二番丁通りに面しており視認性良好。

東北支店
林 050-9002-1636
岡本 050-9002-2305

JRE仙台本町ホンマビル

[ジェイアールイーセンダイホンチョウホンマビル]

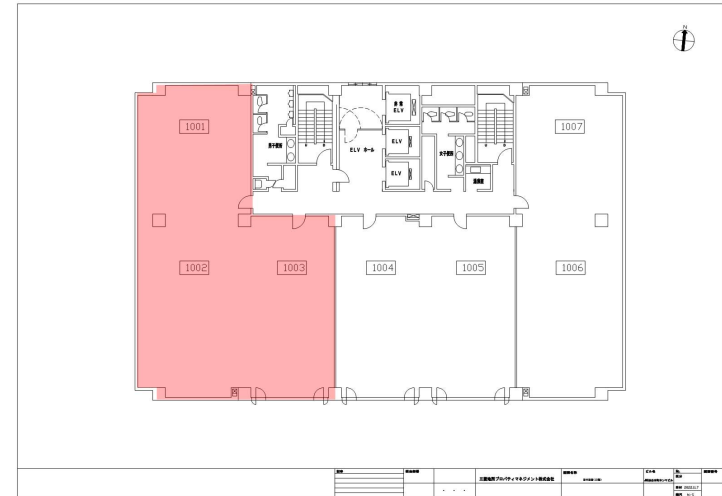


物件情報

所在地	宮城県仙台市青葉区本町2丁目1番29号
竣工年月	1991年11月
規模	地上11階、地下1階、塔屋1階
構造	鉄骨鉄筋コンクリート造及び鉄骨造
延床面積	8,247.50㎡ (2,494.87坪)
基準階有効面積	2階513.23㎡ (155.25坪) 3-11階590.66㎡ (178.67坪)
基準天井高	2,550mm
OAフロア	50mm
空調方式	個別空調
警備体制	有人警備 (夜間機械警備)
EV台数	3台
駐車場	機械式駐車場
開閉館時間	1階正面出入口 平日7:30 ~ 18:30 土曜8:00 ~ 16:30 1階北側出入口 平日8:00 ~ 19:00 土曜8:00 ~ 17:00
コンセント容量	100V (20VA/㎡)
備考	一部空調機器制限有 RE100(再エネ100%) 導入済
アクセス	地下鉄南北線「広瀬通駅」徒歩1分、JR「仙台駅」徒歩7分

東北

空室情報



場所	地上10階1001区外
面積	255.32㎡ (77.23坪)
貸付可能日	2026年6月1日
用途	事務所
備考	内覧可 (入居中)

東北支店
門田 050-9001-6537

仙台橋本ビルディング

[センダイハシモトビルヂング]

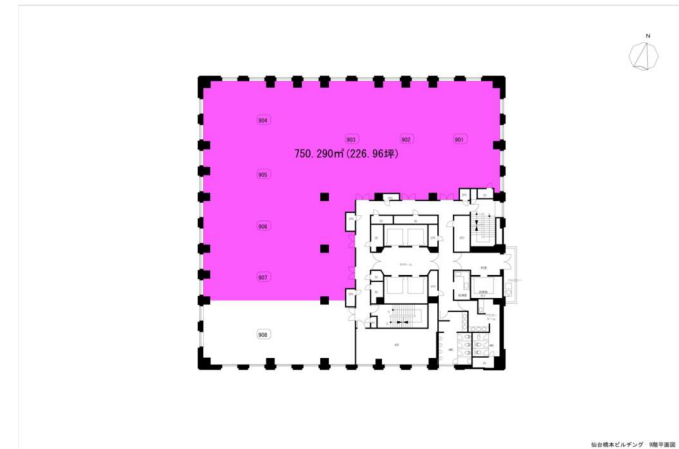


物件情報

所在地	宮城県仙台市青葉区立町27番21号
竣工年月	1998年2月25日
規模	地下1階、地上12階、塔屋1階
構造	鉄骨造・一部鉄骨鉄筋コンクリート造
延床面積	18,080.64㎡
基準階有効面積	899㎡
基準天井高	2,700mm
OAフロア	50mm
空調方式	個別空調
警備体制	有人警備（夜間機械警備）
EV台数	5台
駐車場	機械式駐車
開閉館時間	8：00～21：00
コンセント容量	50VA/㎡
備考	AD200%
アクセス	地下鉄「勾当台公園駅」徒歩6分

東北

空室情報



場所	地上9階901区外
面積	750.29㎡ (226.96坪)
貸付可能日	2026年7月1日
用途	事務所
備考	原状回復未了 (入居中) 新耐震基準、OAフロア、天井高2,700mm、個別空調、有人管理、施設内会議室あり 。

東北支店

石橋 050 9014 8629

林 050-9002-1636

仙台橋本ビルディング

[センダイハシモトビルディング]

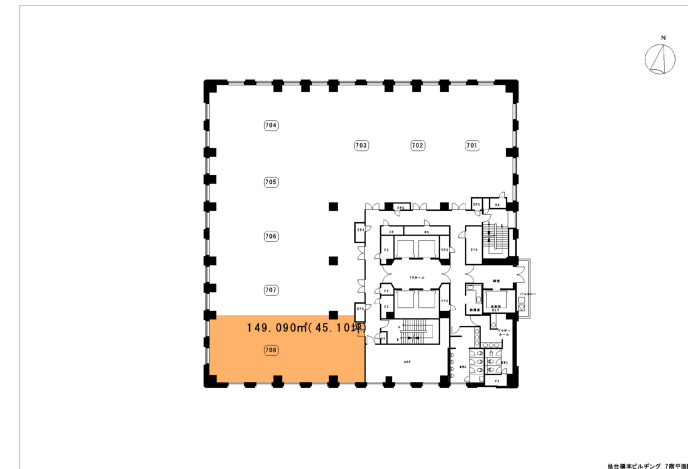


物件情報

所在地	宮城県仙台市青葉区立町27番21号
竣工年月	1998年2月25日
規模	地下1階、地上12階、塔屋1階
構造	鉄骨造・一部鉄骨鉄筋コンクリート造
延床面積	18,080.64㎡
基準階有効面積	899㎡
基準天井高	2,700mm
OAフロア	50mm
空調方式	個別空調
警備体制	有人警備（夜間機械警備）
EV台数	5台
駐車場	機械式駐車
開閉館時間	8：00～21：00
コンセント容量	50VA/㎡
備考	AD200%
アクセス	地下鉄「勾当台公園駅」徒歩6分

東北

空室情報



場所	地上7階708区
面積	149.09㎡（45.10坪）
貸付可能日	即日
用途	事務所
備考	内覧可（原状回復済） 新耐震基準、OAフロア、天井高2,700mm、個別空調、 有人管理、立哨警備、施設内会議室あり。

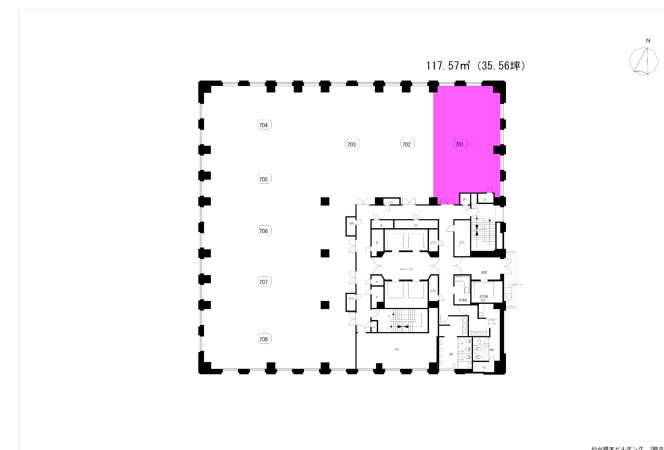
東北支店
石橋 050 9014 8629
林 050-9002-1636

仙台橋本ビルディング

[センダイハシモトビルディング]


物件情報

所在地	宮城県仙台市青葉区立町27番21号
竣工年月	1998年2月25日
規模	地下1階、地上12階、塔屋1階
構造	鉄骨造・一部鉄骨鉄筋コンクリート造
延床面積	18,080.64㎡
基準階有効面積	899㎡
基準天井高	2,700mm
OAフロア	50mm
空調方式	個別空調
警備体制	有人警備（夜間機械警備）
EV台数	5台
駐車場	機械式駐車
開閉館時間	8：00～21：00
コンセント容量	50VA/㎡
備考	AD200%
アクセス	地下鉄「勾当台公園駅」徒歩6分

東北
空室情報


場所	地上7階701区
面積	117.57㎡（35.56坪）
貸付可能日	即日
用途	事務所
備考	内覧可（原状回復済） 新耐震基準、OAフロア、天井高2,700mm、個別空調、 有人管理、立哨警備、施設内会議室あり。

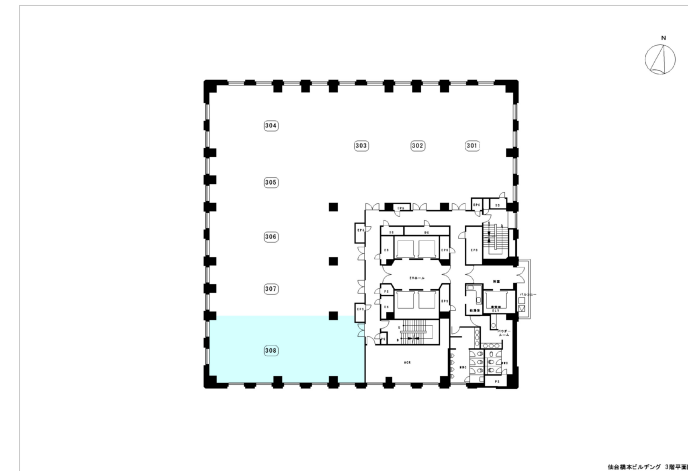
東北支店
石橋 050 9014 8629
林 050-9002-1636

仙台橋本ビルディング

[センダイハシモトビルディング]


物件情報

所在地	宮城県仙台市青葉区立町27番21号
竣工年月	1998年2月25日
規模	地下1階、地上12階、塔屋1階
構造	鉄骨造・一部鉄骨鉄筋コンクリート造
延床面積	18,080.64㎡
基準階有効面積	899㎡
基準天井高	2,700mm
OAフロア	50mm
空調方式	個別空調
警備体制	有人警備（夜間機械警備）
EV台数	5台
駐車場	機械式駐車
開閉館時間	8：00～21：00
コンセント容量	50VA/㎡
備考	AD200%
アクセス	地下鉄「勾当台公園駅」徒歩6分

東北
空室情報


場所	地上3階308区
面積	149.09㎡（45.10坪）
貸付可能日	即日
用途	事務所
備考	内覧可（原状回復済） 新耐震基準、OAフロア、天井高2,700mm、個別空調、有人管理、施設内会議室あり。

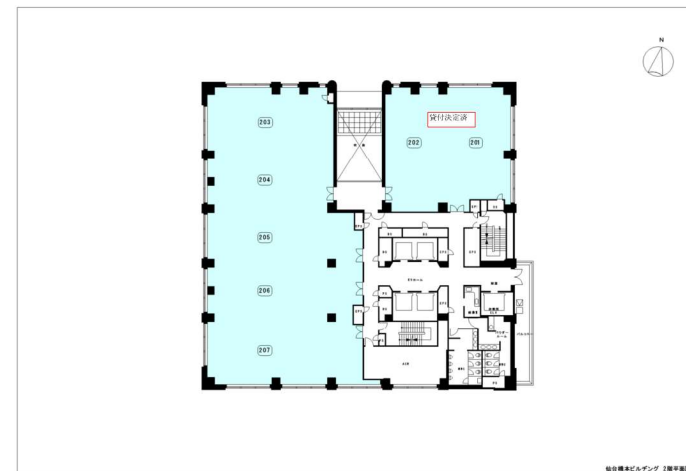
東北支店
石橋 050 9014 8629
林 050-9002-1636

仙台橋本ビルヂング

[センダイハシモトビルヂング]


物件情報

所在地	宮城県仙台市青葉区立町27番21号
竣工年月	1998年2月25日
規模	地下1階、地上12階、塔屋1階
構造	鉄骨造・一部鉄骨鉄筋コンクリート造
延床面積	18,080.64㎡
基準階有効面積	899㎡
基準天井高	2,700mm
OAフロア	50mm
空調方式	個別空調
警備体制	有人警備（夜間機械警備）
EV台数	5台
駐車場	機械式駐車
開閉館時間	8：00～21：00
コンセント容量	50VA/㎡
備考	AD200%
アクセス	地下鉄「勾当台公園駅」徒歩6分

東北
空室情報


場所	地上2階203区外
面積	594.47㎡（179.83坪）
貸付可能日	即日
用途	事務所
備考	内覧可（原状回復済） 新耐震基準、OAフロア、天井高2,700mm、個別空調、有人管理、施設内会議室あり。

東北支店
石橋 050 9014 8629
林 050-9002-1636

地下鉄泉中央駅ビル

[チカテツイズミチュウオウエキビル]

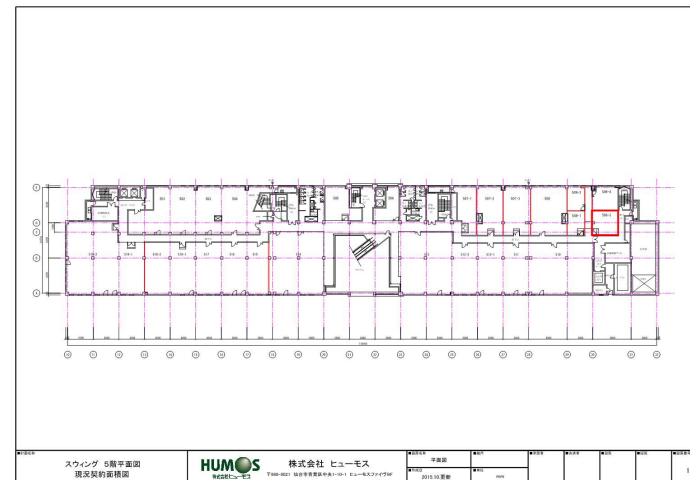


物件情報

所在地	宮城県仙台市泉区泉中央一丁目7番1号
竣工年月	1992年9月
規模	地上6階
構造	鉄骨鉄筋コンクリート・鉄骨造
延床面積	13,292.22㎡ (4,020.90坪)
基準階有効面積	基準階無し (参考 : 2階423.86坪 / 3階565.34坪 / 4階609.80坪 / 5階681.49坪 / 6階171.39坪)
基準天井高	2,550mm
OAフロア	有 (50mm)
空調方式	セントラル空調 (小割区画は個別空調 (FCU))
警備体制	常駐管理
EV台数	5台
駐車場	71台
開閉館時間	7:20 ~ 23:00
コンセント容量	50 ~ 80VA / ㎡
備考	
アクセス	地下鉄泉中央駅直結

東北

空室情報



場所	地上5階509-3
面積	35.62㎡ (10.78坪)
貸付可能日	即日
用途	事務所
備考	内覧可 (原状回復済) 仙台市営地下鉄南北線泉中央駅直結。 床 : タイルカーペット・OAフロア 天井 : 在来天井

東北支店

鈴木 050-9002-4679

桑原 050-9002-1625

地下鉄泉中央駅ビル

[チカテツイズミチュウオウエキビル]

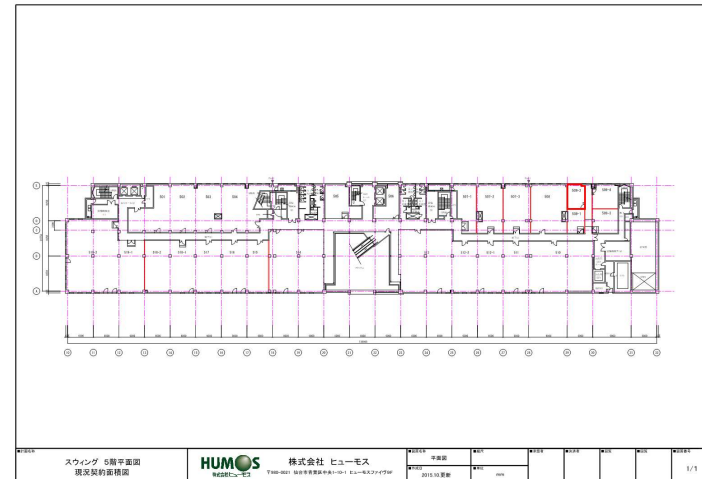


物件情報

所在地	宮城県仙台市泉区泉中央一丁目7番1号
竣工年月	1992年9月
規模	地上6階
構造	鉄骨鉄筋コンクリート・鉄骨造
延床面積	13,292.22㎡ (4,020.90坪)
基準階有効面積	基準階無し (参考 : 2階423.86坪 / 3階565.34坪 / 4階609.80坪 / 5階681.49坪 / 6階171.39坪)
基準天井高	2,550mm
OAフロア	有 (50mm)
空調方式	セントラル空調 (小割区画は個別空調 (FCU))
警備体制	常駐管理
EV台数	5台
駐車場	71台
開閉館時間	7:20 ~ 23:00
コンセント容量	50 ~ 80VA / ㎡
備考	
アクセス	地下鉄泉中央駅直結

東北

空室情報



場所	地上5階509-2
面積	23.32㎡ (7.05坪)
貸付可能日	2026年8月1日
用途	事務所
備考	内覧不可・要相談 仙台市営地下鉄南北線泉中央駅直結。 床：タイルカーペット・OAフロア 天井：在来天井

東北支店

鈴木 050-9002-4679

桑原 050-9002-1625

地下鉄泉中央駅ビル

[チカテツイズミチュウオウエキビル]

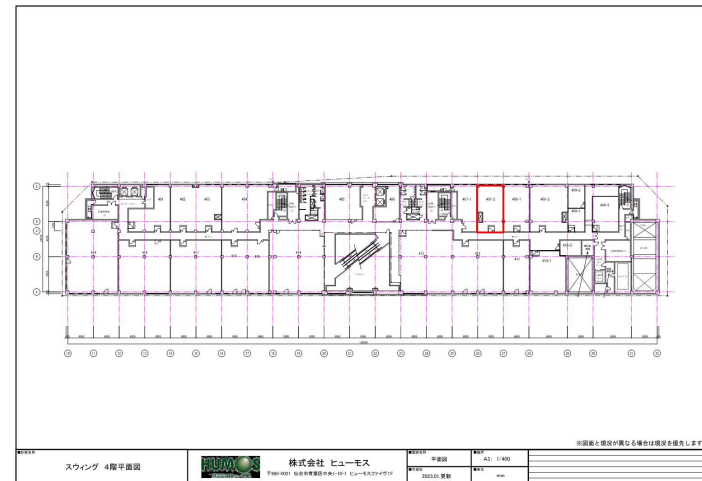


物件情報

所在地	宮城県仙台市泉区泉中央一丁目7番1号
竣工年月	1992年9月
規模	地上6階
構造	鉄骨鉄筋コンクリート・鉄骨造
延床面積	13,292.22㎡ (4,020.90坪)
基準階有効面積	基準階無し (参考 : 2階423.86坪 / 3階565.34坪 / 4階609.80坪 / 5階681.49坪 / 6階171.39坪)
基準天井高	2,550mm
OAフロア	有 (50mm)
空調方式	セントラル空調 (小割区画は個別空調 (FCU))
警備体制	常駐管理
EV台数	5台
駐車場	71台
開閉館時間	7:20 ~ 23:00
コンセント容量	50 ~ 80VA / ㎡
備考	
アクセス	地下鉄泉中央駅直結

東北

空室情報



場所	地上4階407-2
面積	66.56㎡ (20.13坪)
貸付可能日	2026年6月20日
用途	事務所
備考	内覧不可・要相談 仙台市営地下鉄南北線泉中央駅直結。 床：タイルカーペット・OAフロア 天井：在来天井

東北支店

鈴木 050-9002-4679

桑原 050-9002-1625

地下鉄泉中央駅ビル

[チカテツイズミチュウオウエキビル]

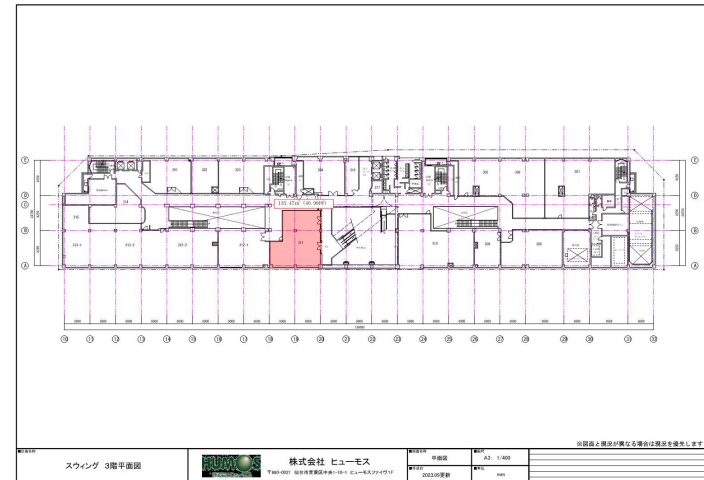


物件情報

所在地	宮城県仙台市泉区泉中央一丁目7番1号
竣工年月	1992年9月
規模	地上6階
構造	鉄骨鉄筋コンクリート・鉄骨造
延床面積	13,292.22㎡ (4,020.90坪)
基準階有効面積	基準階無し (参考 : 2階423.86坪 / 3階565.34坪 / 4階609.80坪 / 5階681.49坪 / 6階171.39坪)
基準天井高	2,550mm
OAフロア	有 (50mm)
空調方式	セントラル空調 (小割区画は個別空調 (FCU))
警備体制	常駐管理
EV台数	5台
駐車場	71台
開閉館時間	7:20 ~ 23:00
コンセント容量	50 ~ 80VA / ㎡
備考	
アクセス	地下鉄泉中央駅直結

東北

空室情報



場所	地上3階311
面積	135.47㎡ (40.98坪)
貸付可能日	即日
用途	店舗
備考	内覧可 (原状回復済) 仙台市営地下鉄南北線泉中央駅直結。吹抜に面した中心区画 (飲食店募集、即入居可)。

東北支店
鈴木 050-9002-4679
桑原 050-9002-1625

地下鉄泉中央駅ビル

[チカテツイズミチュウオウエキビル]

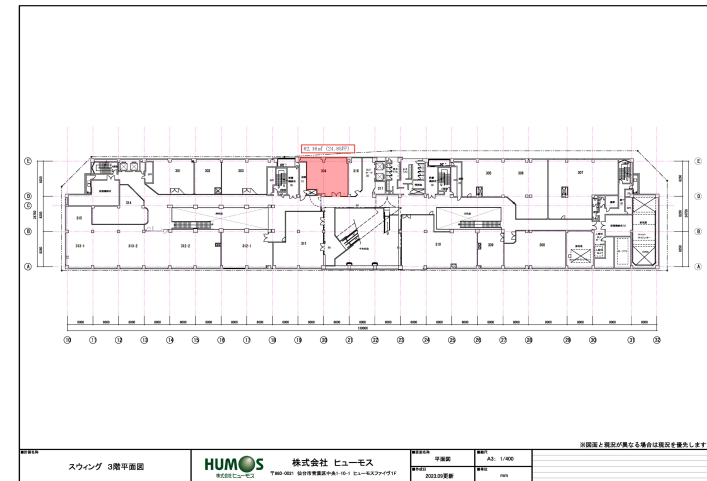


物件情報

所在地	宮城県仙台市泉区泉中央一丁目7番1号
竣工年月	1992年9月
規模	地上6階
構造	鉄骨鉄筋コンクリート・鉄骨造
延床面積	13,292.22㎡ (4,020.90坪)
基準階有効面積	基準階無し (参考 : 2階423.86坪 / 3階565.34坪 / 4階609.80坪 / 5階681.49坪 / 6階171.39坪)
基準天井高	2,550mm
OAフロア	有 (50mm)
空調方式	セントラル空調 (小割区画は個別空調 (FCU))
警備体制	常駐管理
EV台数	5台
駐車場	71台
開閉館時間	7:20 ~ 23:00
コンセント容量	50 ~ 80VA / ㎡
備考	
アクセス	地下鉄泉中央駅直結

東北

空室情報



場所	地上3階304
面積	82.16㎡ (24.85坪)
貸付可能日	即日
用途	店舗
備考	内覧可 (原状回復済) 仙台市営地下鉄南北線泉中央駅直結。吹抜に面した中心区画 (サービス店舗向き)。 床 : タイルカーペット 壁 : 塗装・硝子ファサード 天井 : 在来天井

東北支店

鈴木 050-9002-4679

桑原 050-9002-1625

地下鉄泉中央駅ビル

[チカテツイズミチュウオウエキビル]

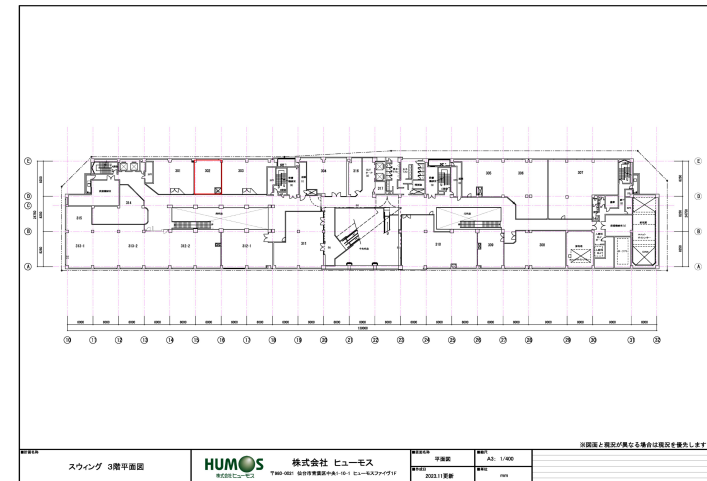


物件情報

所在地	宮城県仙台市泉区泉中央一丁目7番1号
竣工年月	1992年9月
規模	地上6階
構造	鉄骨鉄筋コンクリート・鉄骨造
延床面積	13,292.22㎡ (4,020.90坪)
基準階有効面積	基準階無し (参考 : 2階423.86坪 / 3階565.34坪 / 4階609.80坪 / 5階681.49坪 / 6階171.39坪)
基準天井高	2,550mm
OAフロア	有 (50mm)
空調方式	セントラル空調 (小割区画は個別空調 (FCU))
警備体制	常駐管理
EV台数	5台
駐車場	71台
開閉館時間	7:20 ~ 23:00
コンセント容量	50 ~ 80VA / ㎡
備考	
アクセス	地下鉄泉中央駅直結

東北

空室情報



場所	地上3階302
面積	52.40㎡ (15.85坪)
貸付可能日	即日
用途	店舗
備考	内覧可 (スケルトン) 仙台市営地下鉄南北線泉中央駅直結。吹抜に面した中心区画 (飲食店舗向き)。 スケルトン渡し。

東北支店
鈴木 050-9002-4679
桑原 050-9002-1625

地下鉄泉中央駅ビル

[チカテツイズミチュウオウエキビル]

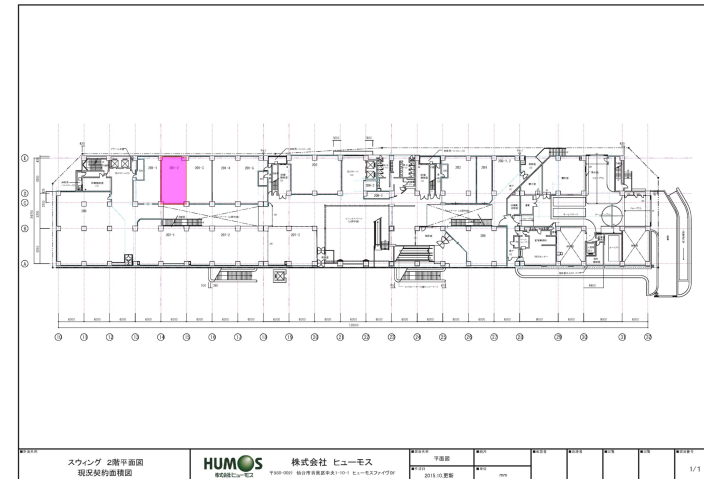


物件情報

所在地	宮城県仙台市泉区泉中央一丁目7番1号
竣工年月	1992年9月
規模	地上6階
構造	鉄骨鉄筋コンクリート・鉄骨造
延床面積	13,292.22㎡ (4,020.90坪)
基準階有効面積	基準階無し (参考 : 2階423.86坪 / 3階565.34坪 / 4階609.80坪 / 5階681.49坪 / 6階171.39坪)
基準天井高	2,550mm
OAフロア	有 (50mm)
空調方式	セントラル空調 (小割区画は個別空調 (FCU))
警備体制	常駐管理
EV台数	5台
駐車場	71台
開閉館時間	7:20 ~ 23:00
コンセント容量	50 ~ 80VA / ㎡
備考	
アクセス	地下鉄泉中央駅直結

東北

空室情報



場所	地上2階201-2
面積	69.81㎡ (21.11坪)
貸付可能日	即日
用途	店舗
備考	内覧可 (原状回復済) 仙台市営地下鉄南北線泉中央駅直結。藤崎向かいの商業ゾーン。 床 : タイルカーペット 壁 : 塗装・硝子ファサード 天井 : 在来天井

東北支店

鈴木 050-9002-4679

桑原 050-9002-1625

地下鉄泉中央駅ビル

[チカテツイズミチュウオウエキビル]

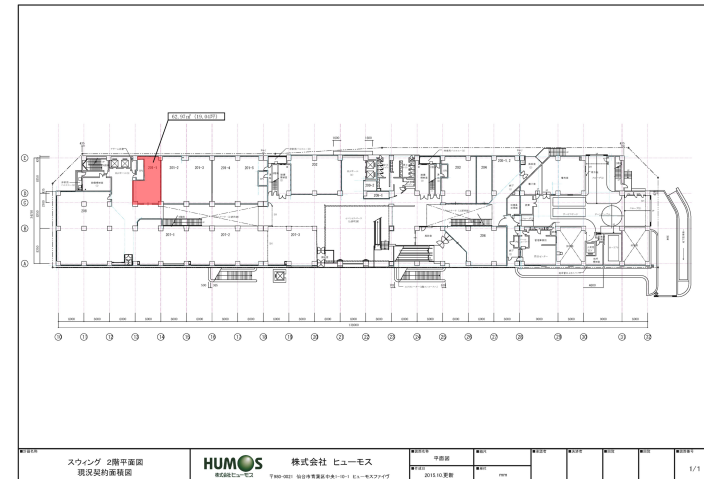


物件情報

所在地	宮城県仙台市泉区泉中央一丁目7番1号
竣工年月	1992年9月
規模	地上6階
構造	鉄骨鉄筋コンクリート・鉄骨造
延床面積	13,292.22㎡ (4,020.90坪)
基準階有効面積	基準階無し (参考 : 2階423.86坪 / 3階565.34坪 / 4階609.80坪 / 5階681.49坪 / 6階171.39坪)
基準天井高	2,550mm
OAフロア	有 (50mm)
空調方式	セントラル空調 (小割区画は個別空調 (FCU))
警備体制	常駐管理
EV台数	5台
駐車場	71台
開閉館時間	7:20 ~ 23:00
コンセント容量	50 ~ 80VA / ㎡
備考	
アクセス	地下鉄泉中央駅直結

東北

空室情報



場所	地上2階201-1
面積	62.97㎡ (19.05坪)
貸付可能日	即日
用途	店舗
備考	内覧可 (原状回復済) 仙台市営地下鉄南北線泉中央駅直結。藤崎向かいの商業ゾーン。 床 : タイルカーペット 壁 : 塗装・硝子ファサード 天井 : 在来天井

東北支店

鈴木 050-9002-4679

桑原 050-9002-1625

メットライフ仙台ビル

[メットライフセンダイビル]

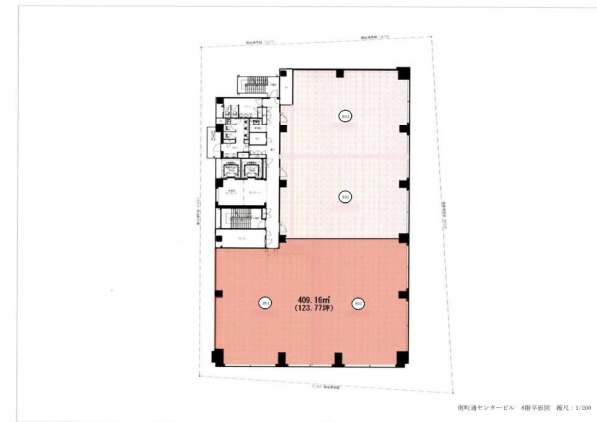


物件情報

所在地	宮城県仙台市青葉区中央三丁目4番7号
竣工年月	2007年3月9日
規模	地下1階、地上9階、塔屋1階
構造	地上鉄骨造・地下鉄筋コンクリート造
延床面積	9,193.88㎡
基準階有効面積	775.37㎡
基準天井高	2,750mm
OAフロア	100mm
空調方式	個別空調
警備体制	有人警備（夜間機械警備）
EV台数	2台
駐車場	機械式駐車
開閉館時間	8：00～20：00
コンセント容量	50VA/㎡
備考	
アクセス	JR「仙台駅」徒歩6分

東北

空室情報



場所	地上8階801区外
面積	409.16㎡（123.77坪）
貸付可能日	即日
用途	事務所
備考	内覧可（原状回復済）

東北支店

植木 050-9014-8467

鈴木 050-9002-4679