

紙与博多ビル

[カミヨハカタビル]

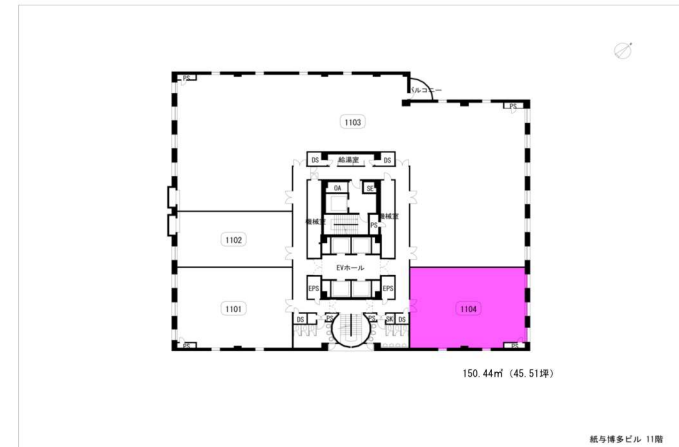


物件情報

所在地	福岡市博多区博多駅前一丁目2番5号
竣工年月	1993年8月
規模	地下1階、地上11階、塔屋1階
構造	鉄筋鉄骨コンクリート造
延床面積	18,328.96㎡ (約5,544.51坪)
基準階有効面積	1,136.05㎡
基準天井高	2,680mm
OAフロア	100mm
空調方式	個別空調方式、セントラル空調方式
警備体制	24時間有人管理・警備
EV台数	5台 (内1台は非常用)
駐車場	2段式駐車場・循環式駐車場
開閉館時間	平日・土曜日 8:00～20:00 日曜・祝日 閉館 (通用口より入館可能)
コンセント容量	50VA/㎡
備考	
アクセス	JR博多駅 (西6出口) より徒歩4分 地下鉄空港線 博多駅 (西6出口) より徒歩4分

関西・西日本

空室情報



場所	11階1104区
面積	150.44㎡ (45.51坪)
貸付可能日	2026年10月～ (予定)
用途	事務所
備考	原状回復未了 (入居中)

三菱地所プロパティマネジメント株式会社
立場・角野 092-753-9326